

Bürger-Info

Amtsblatt des Marktes Pleinfeld

05
2021



**Verpachtung von
Holzplätzen** Seite 11

**Vorbereitungen für die
Freibaderöffnung** ab Seite 14

**Neubeschilderung der
Wanderwege** Seite 21

Auflage: 3.500 Stück • Mai 2021



INHALT:

Amtliches	ab S. 2
Bücherei	S. 19
Kultur- und Touristinformation	ab S. 20
Bürger- und Mehrgenerationenhaus	ab S. 25
Bürgerwerkstatt	S. 27
Aus den Kindergärten	S. 29
Aus dem Vereinsleben	ab S. 31
Notfallnummern	S. 35

ERLEDIGUNGEN IM RATHAUS SIND WEITERHIN NACH TELEFONISCHER TERMINVEREINBARUNG**MÖGLICH:**

Montag - Freitag 08:00 - 12:00 Uhr

NÄCHSTE AUSGABE

Die nächste Ausgabe erscheint Ende Mai 2021. Redaktionsschluss für diese Ausgabe ist der **10.05.2021!**

Ihre Beiträge können Sie entweder per E-Mail an buergerinfo@pleinfeld.de senden oder digital auf CD oder Stick im Bürger- und Mehrgenerationenhaus bei Frau Alexandra Werner abgeben.

IMPRESSUM

Der Markt Pleinfeld bedankt sich bei allen Inserenten in der Bürger-Info. Kaufen Sie bei unseren Firmen. Sie tragen mit Ihrem Einkauf dazu bei, Arbeitsplätze und Ausbildungsplätze, sowie ein reichhaltiges Produkt- und Dienstleistungsangebot in der Gemeinde zu erhalten und zu schaffen.

Die Pleinfelder Bürger-Info erscheint jeweils am Monatsanfang und wird kostenlos an alle Haushalte der Gemeinde Pleinfeld verteilt.

Auflage: 3.500 Stück.

Der Markt Pleinfeld behält sich vor, unverlangt eingesandte Manuskripte zu kürzen.

Herausgeber: Markt Pleinfeld, Marktplatz 11, 91785 Pleinfeld, Telefon (0 91 44) 92 00-0 – Fax (0 91 44) 92 00-50, www.pleinfeld.de, E-Mail: mail@pleinfeld.de

Verantwortlich im Sinne des Pressegesetzes:

1. Bürgermeister des Marktes Pleinfeld
Stefan Frühwald,
Marktplatz 11, 91785 Pleinfeld

MARKTGEMEINDERATSSITZUNG

Die nächsten Sitzungen des Marktgemeinderates finden voraussichtlich statt am

**Donnerstag, 20.05.2021 und
Donnerstag, 24.06.2021
jeweils um 18:30 Uhr**

!! Beide Termine finden in der Brombachhalle statt !!

Nähere Informationen über die Tagesordnungen erhalten Sie im Vorzimmer des 1. Bgm. unter Telefon: 0 91 44 / 92 00-21 oder im Internet unter www.pleinfeld.de.

Die Bauanträge für die Marktgemeinderatssitzung am 20.05.2021 müssen bis spätestens 06.05.2021 vorliegen.

TELEFONANLAGE IM RATHAUS PLEINFELD

Um unseren Service für Sie zu verbessern, haben wir unsere Telefonanlage erweitert, zusätzliche Leitungen freigeschaltet und ein Auswahlmü installiert.

Letzteres bedeutet, dass Sie selbst die Auswahl des für Ihr Anliegen geeigneten Fachbereichs treffen können und somit direkt zu den zuständigen Mitarbeitern gelangen, wenn Sie uns über die **zentrale Telefonnummer 09144/9200-0** versucht haben zu erreichen. Folgende Auswahlmöglichkeiten stehen Ihnen durch Wählen der entsprechenden Ziffer während der Ansage zur Verfügung:

Für alle anderen Angelegenheiten bleiben Sie bitte bis zum Ende der Ansage in der Leitung. Sie gelangen dann zu einem Mitarbeiter, der Sie an den passenden Ansprechpartner weiterverbindet.

Ziffer	Fachbereich	Themen
1	Einwohnermeldeamt / Standesamt	Melde-, Ausweis- und Gewerbeangelegenheiten Geburten, Sterbefälle Eheschließungen
2	Abgaben und Steuern	Grund-, Gewerbe- und Hundesteuer Müllgebühren
3	Bauamt	Bauen, Straßenbau und Kanalangelegenheiten
4	Tourismus	Touristische Angebote Zimmervermittlung Veranstaltungen
5	Bürgermeister und Geschäftsleitung	Themen, die direkt den Bürgermeister oder die Geschäftsleitung betreffen



DER GEMEINDEWALD BESCHÄFTIGT UNS LAUFEND

Liebe Bürgerinnen und Bürger,

in der Marktgemeinderatsitzung im März 2021 berichtete unser **Revierförster Bernd Kraus** über die insgesamt 303 ha Gemeindefläche, die Verteilung der

Baumartenanteile und die nachhaltige Bewirtschaftung durch gesetzliche Vorgaben wie die Erstellung eines Forstwirtschaftsplanes.

Der jährliche nachhaltige Hiebsatz von 1.250 Festmetern pro Jahr wurde in den letzten 5 Jahren, trotz 50 - 60 % Schadholzanfall, nicht überschritten. Darüber hinaus wurde die im Forstwirtschaftsplan festgesetzte Pflanzfläche von 1,45 Hektar pro Jahr, in den letzten Jahren **fast in doppelter Höhe** erreicht. Rund **30.000 €** wurden letztes Jahr als **Nachhaltigkeitsprämie** für den zertifizierten Wald vom Bund an die Gemeinde ausbezahlt.

Die mit 63 % Baumartenanteil am meisten im Gemeindefeld vorkommende Baumart Kiefer ist in Zukunft nur noch als Mischbaumart geeignet. Der Klimawandel ist auch im Gemeindefeld durch Trocken-/Hitzeschäden an der Kiefer bzw. die Ausbreitung verschiedener Schädlinge wie zum Beispiel den Kiefernprachtkäfer, den Borkenkäfer an der Fichte und den Eichenprozessionsspinner zu erkennen. Die

trockenen Sommer der letzten Jahre stellen uns vor große Herausforderungen.

Zur Stabilisierung des Gemeindefeldes sollen die kiefern- und fichtendominierten Wälder in stabile, klimatolerante Mischbestände umgebaut werden. Die Pflanzung verschiedener Baumarten (z.B. Stiel-Traubeneiche, Roteiche, Esskastanie, Spitzahorn, Baumhasel, Douglasie) soll das Risiko streuen und die Gefahr durch Schädlinge minimieren. Das streifenweise „Fräsen“ der Kiefernaltbestände soll außerdem die natürliche Verjüngung der Kiefer begünstigen und die Eichensaart (Eicheln aus dem Gemeindefeld) soll die klimatolerante Baumart Eiche weiter etablieren.

Die Belange des Naturschutzes haben ebenfalls eine wichtige Rolle im Gemeindefeld. Im Jahr 2020 wurden rund **7.000 € Zuschuss** an die Gemeinde ausbezahlt, weil Biotopbäume erhalten bleiben. Außerdem werden im Wald der Gemeinde keine chem. „Spritzen“ eingesetzt.

Darüber hinaus werden im Gemeindefeld Pflanzaktionen mit Schülern durchgeführt. Für die Mitglieder des Gemeinderates soll es in diesem Jahr noch eine Waldführung durch unseren Revierförster geben, bei dem ich mich an dieser Stelle für die sehr gute Zusammenarbeit und seinen großen Einsatz für unseren Wald bedanken möchte.

Ihr

Stefan Frühwald
1. Bürgermeister



Liebe Eltern,

es gibt ein neues Informationsportal für Familien in unserem Landkreis, in dem Sie viele **praktische Tipps für Ihren Familienalltag** erhalten.

Verpassen Sie keine Veranstaltung mehr!

Familienportal
Informationen. Tipps. Veranstaltungen.

zu Themen rund um...

- Schwangerschaft + Geburt
- Babys + Kleinkinder
- Kindergartenalter + Grundschulalter
- Teenies + Jugendliche
- Eltern
- Senioren

Interessiert? Dann schauen Sie rein!
www.familie.altmuehlfranken.de

Sie finden darin Informationen, Tipps und Veranstaltungen, z.B.:

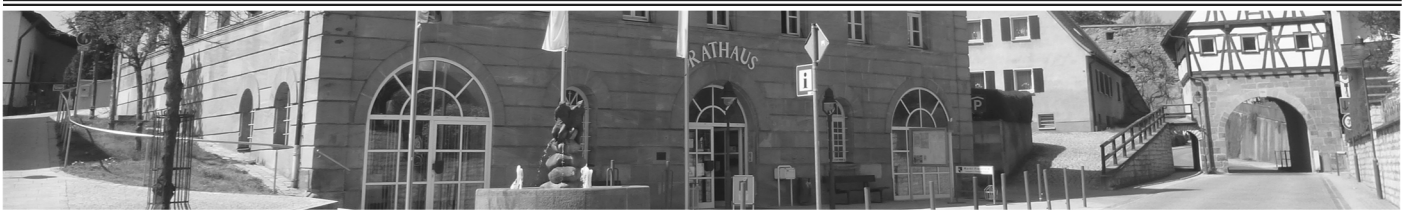
- das Beratungsangebot in unserem Landkreis
- den Umgang mit Medien (Handy, Smartphone, Tablet & Co)
- interessante Veranstaltungen zu Ernährung, Familienfragen...
- eine Reihe von Videos (Entwicklung des Kindes, finanzielle Unterstützungsleistungen...)
- Freizeittipps
- Nützliches und Hilfreiches für Ihren Alltag
- und vieles mehr...

Schauen Sie rein – es lohnt sich!

**Landratsamt Weißenburg-
Gunzenhausen
Jugend und Familie
Koordinierungsstelle
Familienbildung**
familienbildung@landkreis-wug.de



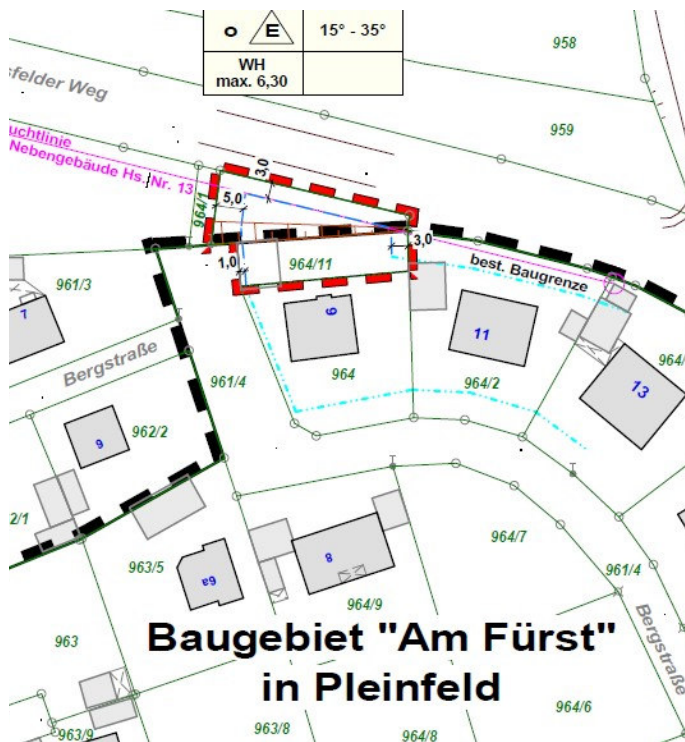
altmühlfranken
Der starke Süden



BEKANNTMACHUNG

SATZUNGSBESCHLUSS ZUR 4. ÄNDERUNG DES BEBAUUNGSPLANES „AM FÜRST“ IN PLEINFELD

Der Marktgemeinderat Pleinfeld hat in seiner öffentlichen Sitzung am 18.03.2021 gemäß § 10 Abs. 1 Baugesetzbuch (BauGB) die 4. Änderung des Bebauungsplanes „Am Fürst“ als Satzung beschlossen. Der Geltungsbereich ist im nachfolgenden Lageplan ROT umrandet.



Der Satzungsbeschluss des Marktgemeinderates über die 4. Änderung des Bebauungsplanes „Am Fürst“ wird hiermit gemäß § 10 Abs. 3 BauGB ortsüblich bekannt gemacht. Mit der Bekanntmachung tritt der Bebauungsplan in Kraft.

Die 4. Änderung des Bebauungsplanes „Am Fürst“, bestehend aus dem vom Ingenieurbüro VNI aus Pleinfeld ausgearbeiteten Planblatt vom 17.12.2020, ergänzt am 18.03.2021, den Festsetzungen durch Text sowie der Begründung, kann vom Tage der Bekanntmachung an im Rathaus des Marktes Pleinfeld, Zimmer 2.3 während der allgemeinen Öffnungszeiten von jedermann eingesehen werden. Auf Verlangen wird über den Inhalt Auskunft gegeben.

Auf die Voraussetzungen für die Geltendmachung der Verletzung von Verfahrens- und Formvorschriften und von Mängeln sowie Rechtsfolgen des § 215 Abs. 1 BauGB wird hingewiesen.

Unbeachtlich werden danach

1. eine nach § 214 Abs. 1 Satz 1 Nr. 1 bis 3 BauGB beachtliche Verletzung der dort bezeichneten Verfahrens- und Formvorschriften,
2. eine unter Berücksichtigung des § 214 Abs. 2 BauGB beachtlichen Verletzung der Vorschriften über das Verhältnis des Bebauungsplanes und des Flächennutzungsplanes und
3. nach § 214 Abs. 3 Satz 2 BauGB beachtliche Mängel des Abwägungsvorgangs,

wenn sie nicht innerhalb eines Jahres seit Bekanntmachung des Bebauungsplanes schriftlich gegenüber der Gemeinde geltend gemacht worden sind; der Sachverhalt, der die Verletzung oder den Mangel begründen soll, ist darzulegen.

Auf die Vorschriften des § 44 Abs. 3 Satz 1 und 2 BauGB über die Fälligkeit etwaiger Entschädigungsansprüche im Falle der in den §§ 39-42 BauGB bezeichneten Vermögensteile, deren Leistung schriftlich beim Entschädigungspflichtigen zu beantragen ist, und des § 44 Abs. 4 BauGB über das Erlöschen von Entschädigungsansprüchen, wenn der Antrag nicht innerhalb der Frist von drei Jahren gestellt ist, wird hingewiesen.

Pleinfeld, 06.04.2021

Gez. Stefan Frühwald

1. Bürgermeister

J. Magiera

Informationstechnik

Am Espan 16
91785 Pleinfeld
Tel.: 0 91 44 / 928 11 22

TV • HiFi • VIDEO

TELEKOM

ANTENNENBAU

Beratung • Verkauf

REPARATURSERVICE

Meisterbetrieb



Für aktuelle Informationen scannen Sie den QR-Code links oder besuchen uns unter www.sonnenhof-brombachsee.de



Sportpark 9-11 . 91785 Pleinfeld . Tel +49 9144 960-0
info@sonnenhof-brombachsee.de
www.sonnenhof-brombachsee.de



Für aktuelle Informationen scannen Sie den QR-Code links oder besuchen uns unter www.waldcamping-brombach.de



Sportpark 13 . 91785 Pleinfeld . Tel +49 9144 60809-0
anfrage@waldcamping-brombach.de
www.waldcamping-brombach.de

www.hueber-pleinfeld.de



Baumaterial für Baustelle und Garten

Quarzsand, Donaukies, Pflastersplitte, fränkischer Oberboden und vieles mehr in unserem Lager in Pleinfeld Gewerbepark.

Alle Produkte unter www.hueber-pleinfeld.de/Lager
 Hueber GmbH & Co. KG - Gewerbepark 11, Pleinfeld
 Mo - Fr. 8:00 bis 16:00 Uhr. - Tel. (09144) 602-0





Teilnehmergemeinschaft Niedermauk

Der Vorsitzende des Vorstandes



Flurneueordnung und Dorferneuerung Niedermauk
Gemeinde Röttenbach, Landkreis Roth

BEKANNTGABE DES FLURBEREINIGUNGS- PLANES TEIL II

BEKANNTMACHUNG UND LADUNG

Die Teilnehmergemeinschaft Niedermauk hat den Flurbereinigungsplan Teil II erstellt und den Flurbereinigungsplan Teil I geringfügig geändert.

Der Flurbereinigungsplan Teil II fasst die Ergebnisse des Verfahrens zusammen.

Zur Einsichtnahme für die Beteiligten werden folgende Bestandteile des Flurbereinigungsplanes Teil II ausgelegt.

- Nachweis über die Gemeindegrenzänderung
- Beschlüsse des Vorstandes zum Flurbereinigungsplan Teil II
- Textteil zum Flurbereinigungsplan Teil II
- Abfindungskarte
- Fortführungsnachweise für Fischereirechte

Nur zur Einsichtnahme durch Beteiligte, die ein berechtigtes Interesse nachweisen (z. B. Eigentümer, Hypothekengläubiger), werden folgende Bestandteile des Flurbereinigungsplanes Teil II ausgelegt:

- Bestandsblatt (Einlage)
- Auszug aus dem Flurbereinigungsplan (Eigentüternachweis, Forderungsnachweis, Abfindungsnachweis)
- Belastungsnachweis
- Akt Dienstbarkeiten und Rechte

Die Auszüge aus dem Flurbereinigungsplan wurden den Teilnehmern bereits übersandt.

Die oben angegebenen Bestandteile des Flurbereinigungsplanes werden in der Verwaltung der Gemeinde Röttenbach, Rathausplatz 1, 91187 Röttenbach, vom 01.06.2021 mit 15.06.2021 während der Dienststunden zur Einsichtnahme für die Beteiligten ausgelegt.

Die Abfindungskarte kann zusätzlich innerhalb von vier Monaten ab dem ersten Tag der Niederlegung auch auf der

Internetseite des Amtes für Ländliche Entwicklung Mittelfranken unter dem Link „Flurbereinigungsplan“ eingesehen werden (<http://www.landentwicklung.bayern.de/mittelfranken/137283/>).

Nach der Bekanntgabe des Flurbereinigungsplanes Teil II und der Änderungen des Flurbereinigungsplans Teil I, und zwar am

**Mittwoch, 16.06.2021,
von 09:00 Uhr bis 12:00 Uhr**

**Ort: Rathaus der Gemeinde Röttenbach (Sitzungssaal),
Rathausplatz 1, 91187 Röttenbach,**

wird ein Anhörungstermin abgehalten. Zu diesem Termin wird hiermit geladen.

Ein Erscheinen ist nur erforderlich, falls Erläuterungen oder Auskünfte über den bekannt gegebenen Flurbereinigungsplan Teil II gewünscht werden.

Sollten Erläuterungen oder Auskünfte über den bekannt gegebenen Flurbereinigungsplan Teil II gewünscht werden, ist eine telefonische Terminvereinbarung unter den Telefonnummern 09 81 / 5 91-2 80 oder -3 85 (Herr Wegner/ Herr Tervooren) erforderlich.

Rechtsbehelfsbelehrung

Gegen den Flurbereinigungsplan Teil II kann innerhalb von zwei Wochen nach dem Tag des Anhörungstermins schriftlich bei der Teilnehmergemeinschaft Niedermauk am Amt für Ländliche Entwicklung Mittelfranken, Philipp-Zorn-Straße 37, 91522 Ansbach (Postanschrift: Postfach 619, 91511 Ansbach), oder durch Einlegung beim Amt für Ländliche Entwicklung Mittelfranken, Philipp-Zorn-Straße 37, 91522 Ansbach (Postanschrift: Postfach 619, 91511 Ansbach), Widerspruch erhoben werden. Er kann auch per E-Mail mittels eines mit einer qualifizierten elektronischen Signatur versehenen Dokuments unter der Adresse

poststelle@ale-mfr.bayern.de

eingelegt werden. Ist über den Widerspruch innerhalb einer Frist von einem Jahr sachlich nicht entschieden worden, so kann Klage beim Bayerischen Verwaltungsgerichtshof in München (Hausanschrift: Ludwigstr. 23, 80539 München - Briefanschrift: Postfach 34 01 48, 80098 München) schriftlich erhoben werden. Die Klage kann in diesem Fall nur bis zum Ablauf von weiteren drei Monaten seit Ablauf der Jahresfrist erhoben werden.

Die Klage muss den Kläger, die Beklagte (Teilnehmergemeinschaft) und den Gegenstand des Klagebegehrens bezeichnen und soll einen Antrag enthalten, der nach Art, Umfang und Höhe nicht bestimmt zu sein braucht. Die zur

(Fortsetzung auf Seite 9)

Rascher's

Lieferservice
Pizza Pasta

Ich hör auf meinen Bauch.

Dein Lieferservice mit Leidenschaft für Pleinfeld und Umgebung*

09144 - 92 75 000

*"Kurz die Zeit vergessen,
zurücklehnen
und Rascher's genießen."*

Rascher's Lieferservice
Obere Torstraße 6 (direkt am Marktplatz)
91785 Pleinfeld
Inh.: Andreas Rascher

www.rascherslieferservice.de

 #rascherslieferservice  RaschersLieferservice

*Pleinfeld und Eingemeindungen. Weitere auf Anfrage und gegen Aufpreis.

Anwaltskanzlei Bernhard Trögl

Seit über 20 Jahren in Pleinfeld
und jetzt auch in Weißenburg



Marktplatz 5
91785 Pleinfeld
Tel. 09144/94930
Fax 09144/94932



e-mail: ratroegl@t-online.de
www.anwaltskanzlei-pleinfeld.de

Bahnhofstr. 1
91781 Weißenburg
Tel. 09141/5033
Fax 09141/73535
e-mail: anwaelte@enbaho.de
www.enbaho.de

Geschäftszeiten:
Mo – Fr. 8 – 12 Uhr
Mo – Do 13-17 Uhr
und nach Vereinbarung

SCHMERZEN IM KNIE? Kommen Sie zu unseren Orthesen-Testtagen

Werte Pleinfelder,

wir möchten Sie herzlich zu unseren **Orthesen-Testtagen** einladen! Sichern Sie sich einen **kostenlosen Beratungstermin** in einem unserer Arthrose-Kompetenz-Zentren und probieren Sie die Knieorthese selbst aus. Arthroseorthesen von Össur lindern Schmerzen und verbessern die Gelenkfunktionen.

10. & 12. & 15.05.2021 Bachgasse 10 • 91785 Pleinfeld
Öffnungszeiten während der Orthesen-Testtage
Mo. 14-19 Uhr • Mi. 14-17 Uhr • Sa. 9-12 Uhr

10.05. - 14.05.2021 Marktplatz 17 • 91166 Georgensgmünd
Öffnungszeiten während der Orthesen-Testtage
Mo.&Mi. 9-12 Uhr • Di.&Do.&Fr. 9-12 Uhr und 14-17 Uhr

03. – 07.05.2021 Gabelsbergerstr. 1 • 90762 Fürth

Wir freuen uns auf Ihren Besuch!
Herzliche Grüße,
Michael Riedel und sein Team aus Pleinfeld

ÖSSUR
ARTHROSE
KOMPETENZ-ZENTRUM

JETZT TERMIN SICHERN UNTER

09144 / 275



UNLOADER ONE X



Haus der Gesundheit Riedel & Pfeuffer
Bachgasse 10 • 91785 Pleinfeld • Telefon 09144 / 275

Wir haben für Sie geöffnet! In der momentanen Situation können die Öffnungszeiten jedoch variieren. Unsere aktuellen Öffnungszeiten finden Sie unter: www.riedel-gruppe.de

www.riedel-gruppe.de •  •  • info@riedel-gruppe.de

Orthopädie-,
Schuh- und
Sanitätshäuser

RIEDEL



(Fortsetzung von Seite 7)

Begründung dienenden Tatsachen und Beweismittel sollen angegeben werden. Der Klage und allen Schriftsätzen sollen Abschriften für die übrigen Beteiligten beigelegt werden.

Hinweise zur Rechtsbehelfsbelehrung

- Die Einlegung eines Rechtsbehelfs per **einfacher E-Mail** ist **nicht** zugelassen und entfaltet **keine** rechtlichen Wirkungen! Nähere Informationen zur elektronischen Einlegung von Rechtsbehelfen können dem Internetauftritt des Bayerischen Staatsministeriums für Ernährung, Landwirtschaft und Forsten unter www.stmelf.bayern.de/rechtsbehelf entnommen werden.
- Die Klage kann bei dem Bayerischen Verwaltungsgerichtshof in München nach Maßgabe der Internetpräsenz der Verwaltungsgerichtsbarkeit (www.vgh.bayern.de) zu entnehmenden Bedingungen erhoben werden.

Ansbach, 25.03.2021

Gez. Erich Wegner
Baudirektor

DIE GRUNDABGABEN WERDEN FÄLLIG!

Am 15.05.2021 werden die Grundabgaben, d. h. die Grundsteuern A und B, sowie die Gewerbesteuvorauszahlungen für das 2. Quartal 2021 zur Zahlung fällig.

Alle Steuerpflichtigen, welche dem Markt Pleinfeld kein SEPA-Lastschriftmandat erteilt haben, werden gebeten, die am 15.05.2021 fälligen Beträge rechtzeitig an den Markt Pleinfeld zu überweisen. Bei Zahlungsverzug muss ein Säumniszuschlag (§ 240 Abgabenordnung) berechnet werden.

Der Markt Pleinfeld empfiehlt die Teilnahme am praktischen Lastschriftverfahren. Dabei wird der fällige Betrag dem Konto des Zahlungspflichtigen jeweils zum Fälligkeitstag belastet und dem Markt Pleinfeld gutgeschrieben.

Die Vordrucke für den Bankeinzug werden auf Wunsch (Tel.: 0 91 44 / 92 00-33) versendet, können im Rathaus abgeholt werden oder unter www.pleinfeld.de/formulare/ heruntergeladen werden.

Gemeindekasse
Markt Pleinfeld

**Bayerisches Landesamt für
Umwelt**



INFORMATION ÜBER DAS FFH- ARTENMONITORING VON 2021 BIS 2023

Art. 11 der Fauna-Flora-Habitat-Richtlinie (FFH-RL) verpflichtet die Mitgliedstaaten der Europäischen Union, den Erhaltungszustand der besonders schutzwürdigen Lebensräume, Tier- und Pflanzenarten (nach Anhang I bzw. II und IV der FFH-RL) von gemeinschaftlichem Interesse zu überwachen (Monitoring). Gemäß Art. 17 der FFH-RL erstellen die Mitgliedstaaten alle sechs Jahre einen Bericht, der die wichtigsten Ergebnisse dieses Monitorings integriert. Die Europäische Kommission bewertet auf der Grundlage dieser Berichte die Fortschritte bei der Verwirklichung in der FFH-RL genannter Ziele.

Bund und Länder haben sich darauf geeinigt, den Erhaltungszustand der Lebensräume, Tier- und Pflanzenarten in Deutschland über ein Stichprobenverfahren zu ermitteln und zu dokumentieren.

Das Monitoring der Insekten-, Pflanzen-, Amphibien- und Reptilienarten erfolgt in Bayern an festen Stichprobenflächen, die jetzt turnusmäßig wieder untersucht werden müssen. Die Probeflächen können sowohl innerhalb als auch außerhalb von FFH-Gebieten liegen.

In Ihrem Gemeinde- bzw. Stadtgebiet befindet sich mindestens eine Probefläche einer oder mehrerer der genannten Artengruppen. Diese Probefläche soll im Auftrag des Bayerischen Landesamtes für Umwelt von **April 2021 bis Oktober 2023** begangen und bewertet werden.

Die Untersuchungen haben keinerlei Konsequenzen für die Grundeigentümer und Nutzungsberechtigten und führen auch nicht zu Beeinträchtigungen der Flurstücke.

Zuständig für Kartierungen von Lebensraumtypen und Arten des Offenlands ist das Bayerische Landesamt für Umwelt. Für Wald-Lebensraumtypen und manche Arten ist die Bayerische Landesanstalt für Wald und Forstwirtschaft zuständig.

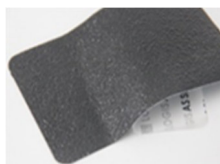
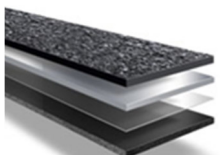
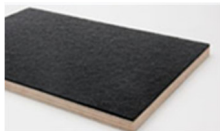
Für weitere Auskünfte steht Ihnen Ihre untere Naturschutzbehörde beim zuständigen Landratsamt bzw. bei der kreisfreien Stadt zur Verfügung.

Reinle

Gummi & Kunststoff GmbH

Antirutschbeläge – nach Ihrer Wunsch Konfektion!

- Trittschutz
- Lade- und Überfahrampen
- Antirutsch-Pads-Streifen
- Treppe und Leitern
- Böden
- Ladungsträger
- **LKW-Böden: Förderfähig durch BAG**



Röttenbacher Straße 30
91785 Pleinfeld
Tel.: 608670
E-Mail: info@reinle-gk.de

www.antirutsch-beläge.de

Grabmale
ROHN
Thomas Zeller

*Fragen Sie uns -
wir beraten Sie gerne!*

Gewerbepark 10 - 91785 Pleinfeld
09144/1876 - www.grabmale-rohn.de

Wir machen Ihre Steuererklärung.

FAIRER PREIS. SCHNELLE HILFE.
ENGAGIERTE BERATER.

Beratungsstellenleiterin Christine Seitz

Beim Sägewerk 46
91785 Pleinfeld
Tel. 09144-6089906
christine.seitz@stueerring.de
www.stueerring.de/seitz



Lohn- und Einkommensteuer Hilfe-Ring Deutschland e.V.
(Lohnsteuerhilfverein) | Wir erstellen Ihre Steuererklärung –
für Mitglieder, nur bei Arbeitseinkommen, Renten und Pensionen.

Elektro.Wärme.Bad.
MORY

Pleinfeld ▶ Schwabach ▶
Treuchtlingen
Telefon: 09144 - 92 94 0
info@mory-haustechnik.de

Ich fühl mich wohl ...
... mit spannungsreichen Lösungen von Mory.

Mit uns können Sie Strom erzeugen &
speichern und Sie werden ihr eigener
Energieversorger.

www.mory-haustechnik.de





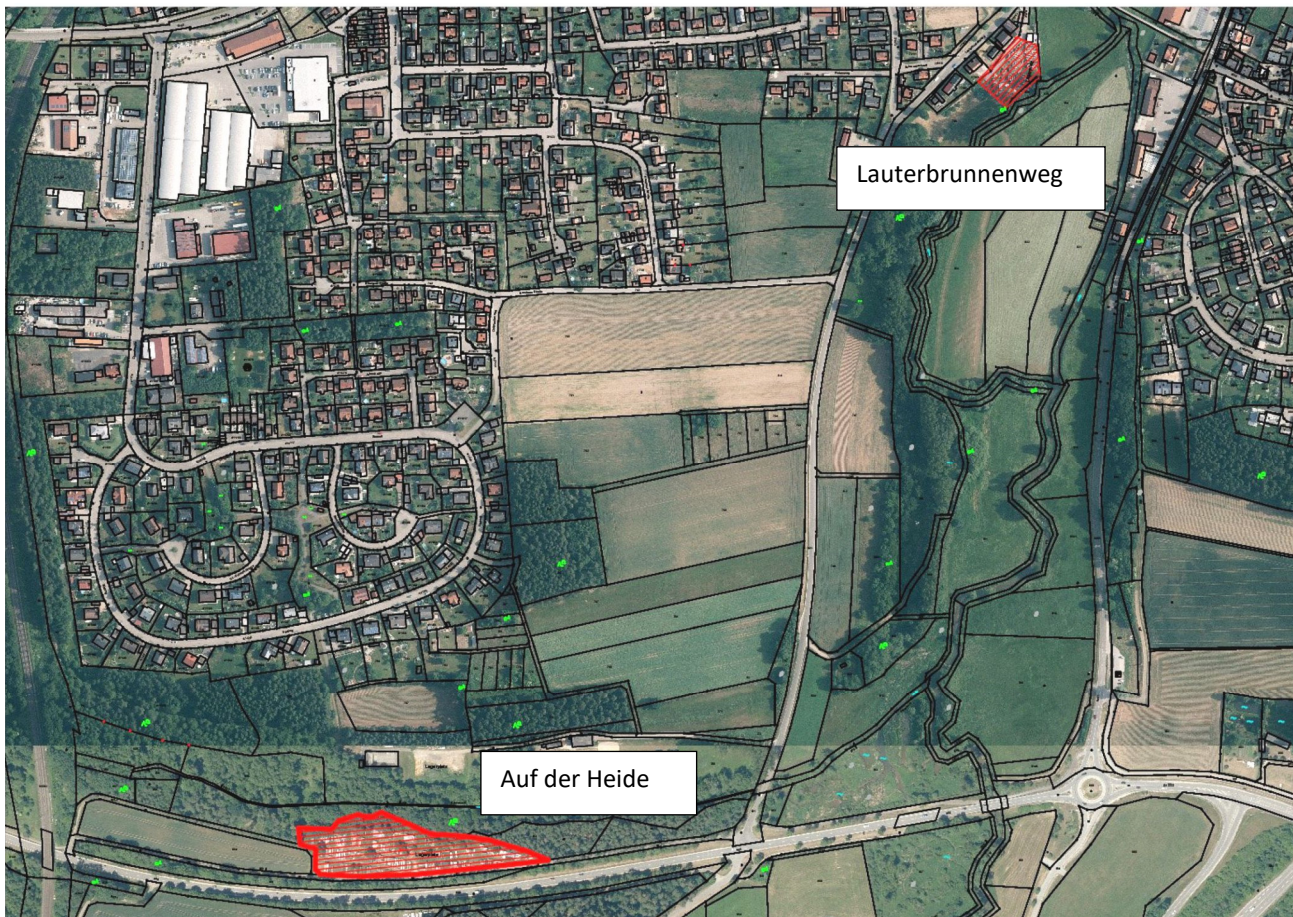
BEKANNTMACHUNG

VERPACTUNGEN VON HOLZPLÄTZEN

Vom Markt Pleinfeld werden ab **01.03.2021** folgende Holzplätze neu verpachtet:

<u>Holzplatz</u>	<u>Anzahl</u>
Lauterbrunnenweg	2 Stück
Auf der Heide	5 Stück

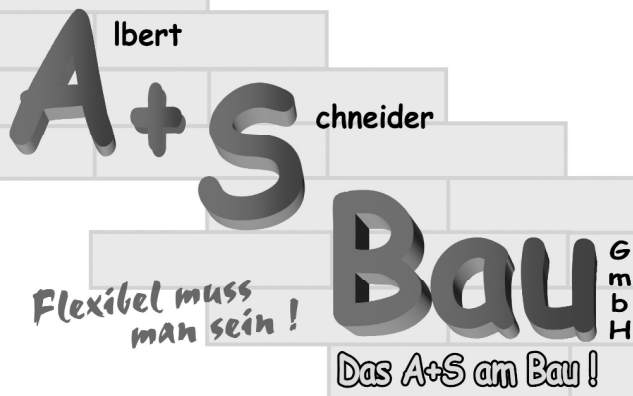
Die Plätze sind **ca. 60 m²** groß. Mindestpachtpreis pro Platz beträgt **60,00 EUR** für **knapp 10 Jahre** im Voraus. Die Pachtzeit endet zum **31.12.2030**.



Interessenten bitten wir um **Abgabe eines schriftlichen Angebotes**, gerne auch mit Platzwunsch, **bis Donnerstag, 20.05.2021** beim Markt Pleinfeld, Marktplatz 11, 91785 Pleinfeld.

Pleinfeld, 15.04.2021

Stefan Frühwald
1. Bürgermeister



Meisterbetrieb

- Planung
- Pflasterarbeiten
- Wohnungsbau
- Renovierungsarbeiten
- Putzarbeiten
- Baustoffe
- Estricharbeiten
- Gerüstbau

Telefon 0 91 44 / 92 76 05

Fax 0 91 44 / 92 78 62

E-Mail: info@das-AS-amBau.de

www.das-AS-amBau.de

Albert + Schneider Bau GmbH

Sandstraße 3 · 91785 Pleinfeld

RESTAURANT | BIERGARTEN

Kastanienhof

ESSEN "TO GO"

zu Hause gemütlich schmankerln
Besondere Zeiten, benötigen besondere Maßnahmen.

Deshalb bieten wir euch eine
kleine Auswahl unserer Speisen „to go“ an.

Einfach Anrufen, Bestellen oder
gerne auch Online via Homepage Vorbestellen,
kurze Zeit später vorbeikommen und Mitnehmen.



Die direkte Hotline in unser Küche:

09144 / 92989-0



„to go“ Bestell- & Abholzeiten:

Freitag und Samstag 17.00h - 21.00h
Sonntag 11.00h - 14.00h & 17.00h - 20.00h



Komplette Mitnahmekarte und Infos
auf unserer Homepage

www.kastanienhof-pleinfeld.de oder facebook

Bahnstraße 1 - 91785 Pleinfeld - 09144 / 92989-0

www.kastanienhof-pleinfeld.de

KÖRPEREINSATZ GEHÖRT ZUM LEBEN, DER PASSENDE SCHUTZ AUCH.

Fähigkeiten wie Gehen, Bücken oder der Gebrauch der Hände sind für Sie selbstverständlich. Doch was ist, wenn Sie diese Fähigkeiten durch eine Krankheit oder einen Unfall verlieren? Sichern Sie sich finanziell ab: mit dem Grundfähigkeits-Schutzbrief.

Gerne beraten wir Sie:
REGIONALDIREKTION
BEYERLEIN-PAWLICZKI & KOLLEGEN
Brückenstraße 7
91785 Pleinfeld
Telefon 09144 608841-0
www.zurich.de/
beyerlein-pawliczki



ZURICH VERSICHERUNG.
FÜR ALLE, DIE WIRKLICH LIEBEN.

ZURICH®



ST 2222 GUNZENHAUSEN - PLEINFELD **OBERBAUERNEUERUNG DER ST 2222** **ZWISCHEN FRICKENFELDEN UND** **REHENBÜHL - NACH OSTERN BAUBEGINN** **AN DER SEENLANDSTRASSE**

Das Staatliche Bauamt Ansbach beginnt ab dem 07.04.2021 mit den Bauarbeiten für die dringend erforderliche Oberbauerneuerung der Staatsstraße 2222 zwischen Frickenfelden und Rehenbühl mit Bau von Linksabbiegespuren an den Einmündungen der Kreisstraße WUG 20 und der Gemeindeverbindungsstraße (GVS) Richtung Gundelshalm. Die Arbeiten erfolgen mit halbseitiger Sperrung der Fahrbahn im Schutz einer Lichtsignalanlage.

Die Maßnahme ist in vier Bauabschnitte gegliedert.

Zuerst wird die Fahrbahn der Staatsstraße 2222 am oben genannten Knotenpunkt links und rechts für die Linksabbiegespuren verbreitert. Hierzu wird die Staatsstraße zunächst in Richtung Pleinfeld und dann in Richtung Gunzenhausen halbseitig mit Lichtsignalanlage gesperrt.

Ab Anfang Mai wird im anschließenden Bauabschnitt mit der Oberbauerneuerung der Fahrbahn der Staatsstraße 2222 im Bereich zwischen der Einmündung bei Frickenfelden und dem Kreisverkehr bei Rehenbühl

begonnen. Hierzu ist es notwendig, die Staatsstraße 2222 voll zu sperren. Der überörtliche Verkehr wird dann in beiden Richtungen über die Bundesstraße 13 und die Bundesstraße 2 umgeleitet.

Der bauliche Abschluss des dritten Bauabschnittes ist zum Beginn der Pfingstferien geplant.

Im vierten und letzten Bauabschnitt kann der Verkehr auf der Staatsstraße 2222 wieder fließen. Nur die Äste der Gemeindeverbindungsstraße nach Frickenfelden der Kreisstraße WUG 20 und der Gemeindeverbindungsstraße nach Gundelshalm müssen für die Restarbeiten in den Kreuzungsbereichen gesperrt werden.

Abhängig von der Witterung wird die Gesamtbaumaßnahme bis Anfang Juni baulich abgeschlossen.

Das Staatliche Bauamt Ansbach bittet alle betroffenen Verkehrsteilnehmer um Verständnis für die dringend erforderlichen Bauarbeiten.

Aktuelle Informationen sind auf der Internetseite des Staatlichen Bauamtes unter

<https://www.stbaan.bayern.de/strassenbau/projekte/B51S.BLSC0191.00.html>

nachzulesen.

Fragen Sie uns, wir beraten Sie individuell im Bereich Garten- und Landschaftsbau.



Neuanlagen und Umgestaltung
 Pflasterarbeiten Mauerbau (Naturstein und Beton)
 Bepflanzung, Gartenpflege
 Wasseranlagen und Naturpools
 Gartenbewässerung, Mähroboter, Beleuchtung



Weingartner Straße 7, 91785 Pleinfeld-Mischelbach
 Tel. 09144 / 92 68 94, Fax 92 64 26, info@knauer-galabau.de
 www.knauer-galabau.de



DIE VORBEREITUNGEN FÜR DIE FREIBADERÖFFNUNG LAUFEN



Liebe Bürgerinnen und Bürger,

da sich der **Marktgemeinderat** auch dieses Jahr trotz der Pandemie für eine **Öffnung des Pleinfelder Freibades** entschlossen hat, laufen die Vorbereitungen bereits seit April.

Das **Freibadteam** hat die notwendigen Reparaturarbeiten erledigt, die Becken wurden entleert und gereinigt, die Grünanlagen geschnitten und gepflegt.

Die Becken müssen nun befüllt werden sodass die Umwälzpumpen sowie die Heiz- und Filteranlagen in Betrieb genommen werden können. Das Beckenwasser muss beprobt werden, damit einer kurzfristigen Öffnung unter den dann gültigen Zugangsbedingungen nichts im Wege steht. **Wann das Freibad öffnen darf steht noch nicht fest.**

Im Zusammenhang mit der Corona-Pandemie kann der Badebetrieb wie im Vorjahr nur eingeschränkt und unter Einhaltung der Hygienemaßnahmen durchgeführt werden. Hier bitten wir schon jetzt um Verständnis.

GEÄNDERTE ÖFFNUNGSZEITEN/EINLASSZEITEN:

Das Freibad ist **Montag bis Sonntag** zu den unten angegebenen Schwimmzeiten geöffnet. Der Erwerb einer Eintrittskarte für das Freibad berechtigt nur für das Verweilen im Freibad während des aktuellen Zeitraums. Der jeweilige Zeitraum (Block) für den Besuch des Freibades ist stets inklusive der Einlass-, Kleidungswechsel- und Auslasszeiten zu betrachten. Unsere täglichen Schwimmzeiten lauten:

MAI + SEPTEMBER

- Block 10:00 Uhr – 12:00 Uhr (Sportblock)
- Block 12:30 Uhr – 19:00 Uhr (Freizeit-/Familienblock)

JUNI – AUGUST

- Block 9:00 Uhr – 11:00 Uhr (Sportblock)
- Block 11:30 Uhr – 17:30 Uhr (Freizeit-/Familienblock)
- Block 18:00 Uhr – 20:00 Uhr (Sportblock)

Badeschluss ist **15 Minuten vor** dem jeweiligen Blockende. Kassenschluss ist **eine Stunde vor** Badeschluss.

Zwischen den Blöcken finden die Desinfektions- und Reinigungsmaßnahmen statt. Während der Desinfektionszeit räume ist der Aufenthalt im Freibad nur für Mitarbeiter des Bades gestattet.

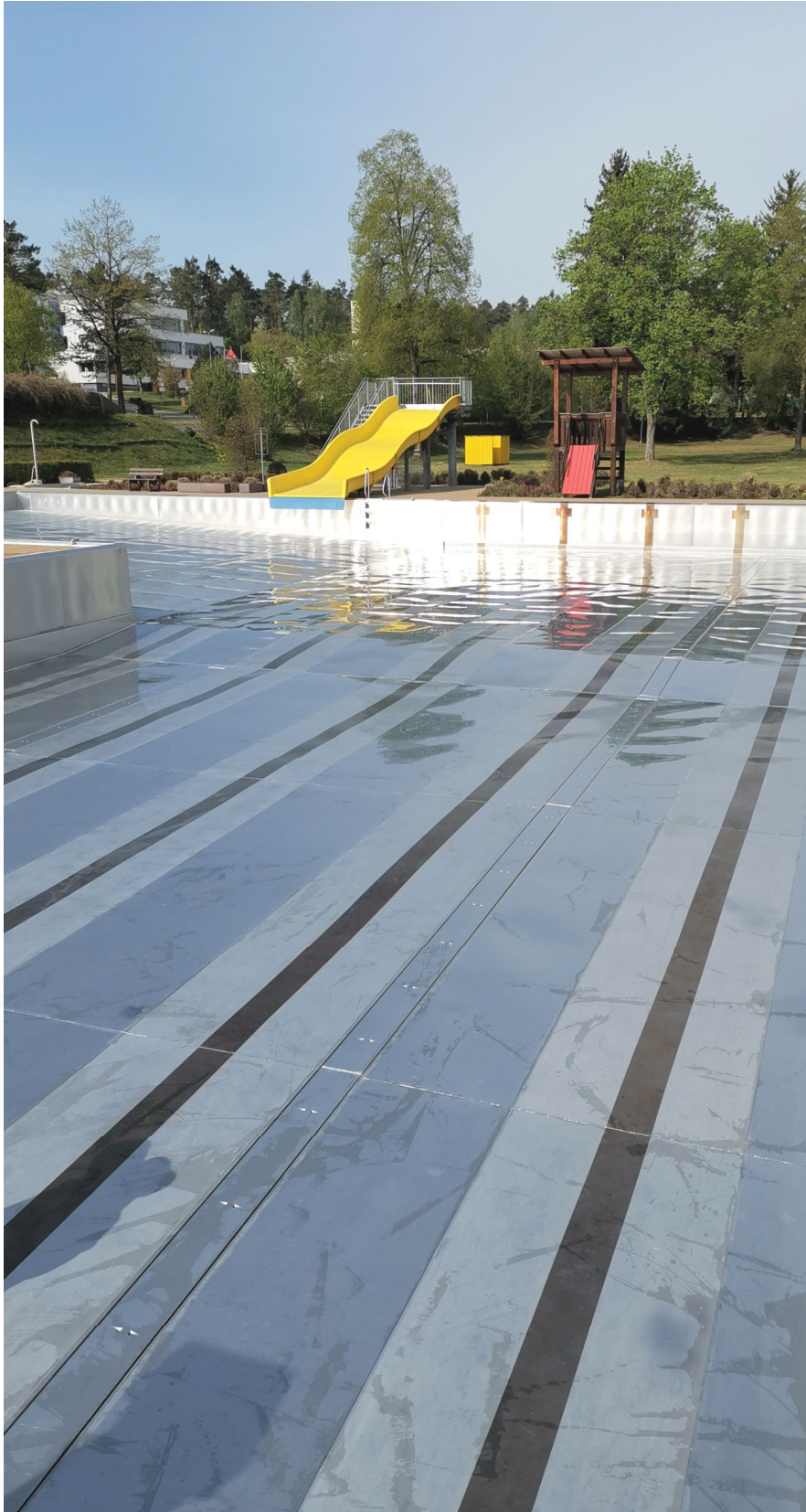
EINTRITTSPREISE:

Die Eintrittspreise wurden dem jeweiligen Block und somit auch der Zeiteinheit angepasst.

Sportblock	2,50 € Erwachsene	1,50 € Kinder
Freizeit-/Familienblock	3,50 € Erwachsene	1,50 € Kinder

**HINWEIS:**

Alle Sonderkarten (Saisonkarte, Zehnerkarte, Ferienpass, Seenlandkarte) bzw. deren Preisnachlässe auf den Eintrittspreis sind in der Badesaison 2021 ungültig und können nicht genutzt werden!

**TICKETKAUF:**

Der Ticketkauf findet dieses Jahr wieder wie gewohnt **NUR** an der Freibadkasse statt. Die Gemeinde hat das Zugangssystem weiter optimiert. Es können nun die Zu- und Abgänge der Besucher erfasst werden. Sobald während des Tages noch oder wieder Badeplätze frei sind, werden diese online auf unserer Internetseite **www.pleinfeld.de** dargestellt. Somit kann man sich dort immer aktuell über die Auslastung des Freibads informieren.

Wie auch schon im Vorjahr muss zur möglichen Kontaktverfolgung ein Kundenkontaktdatenblatt mit Angabe der Zeit vor dem Betreten des Freibads ausgefüllt und an der Kasse abgegeben werden. Der Badegast erklärt mit dem Kauf der Eintrittskarte sein Einverständnis zur Angabe und Speicherung dieser Daten. Diese Daten werden für einen Zeitraum von einem Monat aufbewahrt und dann vernichtet.

Zu Stoßzeiten kann es durch hohes Besucheraufkommen zu Verzögerungen am Einlass kommen. Der Kauf eines Tickets berechtigt zum einmaligen Einlass für den aktuellen Block!

Eine Reservierung für weitere Zeitblöcke kann nicht vorgenommen werden.

Genauere Regelungen und Verhaltensmaßnahmen sowie eine Erklärung zu unserem Zugangssystem werden baldmöglichst auf unserer Internetseite veröffentlicht.

**Das Freibadteam freut sich
auf Ihren Besuch!**

Ihr Auto und Ihr
Zuhause sind
bestens abgesichert.



Und Sie
und Ihre
Familie?



JETZT
BERATEN
LASSEN!

Vertrauensmann
Jürgen Rauscher
Versicherungsfachmann
Tel. 09144 434348
Mobil 0152 53364916
juergen.rauscher@HUKvm.de
HUK.de/vm/juergen.rauscher
Am Einsiedel 19, 91785 Pleinfeld
Termin nach Vereinbarung



HUK-COBURG
Aus Tradition günstig



... natürlich leben!

NATUR | ERLEBNIS | HOLZ

www.zimmerei-papp.de

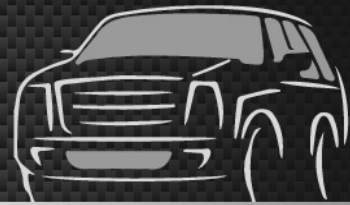
- Sanierung und Modernisierung
- Holzhaus individuell vor Ort gefertigt
- Dachstuhl modern und traditionell
- Carport Terrasse, Balkon & Co

ZIMMEREI **PA P P**
SANIERUNG | DACHSTUHL | HOLZHAUS | CARPORT

Zimmerei Papp GmbH | Walting 61 | 91785 Pleinfeld
Telefon: 09148 215 | E-Mail: info@zimmerei-papp.de

TELEFON:

09144 / 92 45 588



KFZ

LUKAS

- » PKW & LKW REPARATUR
- » MOTOR- & GETRIEBEREPARATUR
- » UNFALLINSTANDSETZUNG
- » ACHSVERMESSUNG
- » REIFENSERVICE
- » KLIMASERVICE
- » AUTOGLASSERVICE
- » FAHRZEUGAUFBEREITUNG
- » TÜV & ABGASUNTERSUCHUNG

KOSTENLOSES LEIHFAHRZEUG
AB €150,- AUFTRAGSWERT!

KFZ LUKAS

WEINGARTNER STR. 1

91785 PLEINFELD

SERVICE@KFZ-LUKAS.DE

WWW.KFZ-LUKAS.DE

Tradition die schmeckt

Gasthof und Metzgerei



Metzgerei Eigene Schlachtung, Wildschweinprodukte aus eigener Herstellung

Gasthof Deftig fränkische Küche
Saison-Gerichte, Wildschweingerichte

Mittwoch Schlachtschüssel

Metzgerei Mo. + Di. + Do. nachmittag geschlossen

Öffnungszeiten Gasthof unter www.schwarzer-adler-stirn.de

Hauptstraße 21 | Stirn | Tel. 09144 338 | info@schwarzer-adler-stirn.de

Haarscharf

Haar- und Nagelstudio

Inh. Nicole Mory
Obere Torstraße 8
91785 Pleinfeld

Telefon 09144 / 929 560

Fax 09144 / 929 561

info@haarscharf-pleinfeld.de

www.haarscharf-pleinfeld.de

Öffnungszeiten: Di - Fr 08.00 h - 12.00 h und 14.00 h - 18.00 h - Sa 08.00 h - 12.00 h

MÖDL
Schreinerei

**Möbel
nach
Maß**

Schreinerei Mödl GbR

Brückenstr. 7

91785 Pleinfeld

Fon: 09144 6737

www.schreinerei-moedl.de

WIR SIND FÜR SIE DA

auch nach der Küchenmontage



Seenland-Küchen

persönlich und nah

Auf Wunsch
5 Jahre Garantie
auf Elektrogeräte



- Riesenauswahl von der Küchenzeile bis zur hochwertigen Einbauküche
- Beratung in persönlicher Atmosphäre
- Individuelle Beratungstermine
- Fachmännische Computerplanung
- Komplette Baubetreuung
- Präzise und kompetente Montage
- Schlank in der Struktur und im Preis
- Individuelle Lösungen – auch für Ihren Essplatz



Öffnungszeiten: Mo.-Fr. 9.30-12.00 & 13.00-17.00 Uhr • Samstag 9.00-12.00 Uhr
gerne auch nach individueller Terminvereinbarung • Dienstag geschlossen

91792 Ellingen • Pleinfelder Straße 2

Telefon: 09141/9978828 • info@seenland-kuechen.de • www.seenland-kuechen.de

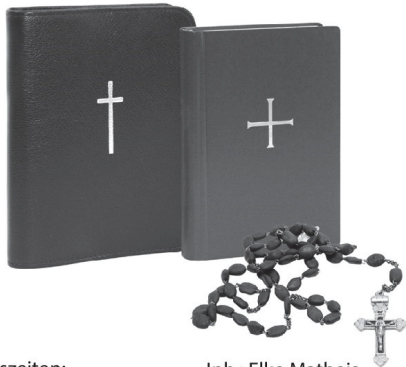


DER kleine LADEN

Kommunion 2021

Gotteslob Eichstädt,
Buchhüllen für Gotteslob Eichstädt

Rosenkränze, Rosenkranzketuis,
Kerzenröckchen, Kerzenschleifen
... und vieles mehr



Öffnungszeiten:

Mo.-Fr. 8.30 bis 12.00 Uhr
14.00 bis 18.00 Uhr
Sa. 9.00 bis 13.00 Uhr

Inh.: Elke Matheis
Pleinfeld
Ellinger Straße 13
Tel.: 091 44/83 73
Gegenüber Penny-Markt

Bücher · Schreibwaren · Basteln · Spielsachen · Foto
Passbilder · Glückwunschkarten · Geschenke

glasmac
Creationen in Glas

- Glasduschkablen
- Ganzglasanlagen
- Raumteiler
- Bürotrennwände
- lackiertes Glas für Küche und Bad
- Sandstrahlarbeiten
- Digitaldruck auf Glas
- Spiegel

Dieselstraße 9
91785 Pleinfeld
Tel. 09144 8517
info@glasmac.de
www.glasmac.de

Ihr Wohnraum Garten

GEISSBAUER

Garten- & Landschaftsbau

Kompetent und kreativ
in Sachen Pflanze, Wasser,
Holz und Stein.

Inh. Sven Schebitz
Triesdorf Bahnhof 25 91732 Merkendorf
Fon: 09826/99 12 70 Fax: 09826/99 12 72
www.geissbauer.de E-Mail: info@geissbauer.de

Folie gegen Viren + Bakterien

PURE ZONE
Antimicrobial protection

To allow your clients, staff and partners to identify the areas protected with the anti-microbial film, Hexco have created the PURE ZONE label which can be applied to doors, counters, windows, tables, etc. - thus indicating

MANAGEMENT OF ANTI-MICROBIAL PROTECTION ON YOUR PREMISES

Desinfektion im webshop

Glasdekor im webshop

Ihre Werbung aus einer Hand

...Qualität seit 1992!

TREND DESIGN

werbung folierungen schutzfolien

www.trenddesign-team.de

Nordring 14 D-91785 Pleinfeld
Tel. +49 9144 6088340

BÜCHEREI PLEINFELD WEITERHIN GEÖFFNET!

Zu folgenden Öffnungszeiten können Sie das Angebot der Bücherei nutzen:

Dienstag und Donnerstag: 15:00 - 19:00 Uhr sowie

Mittwoch und Sonntag: 09:30 - 11:30 Uhr

Jeder Interessent benötigt für eine Ausleihe einen computerlesbaren Büchereiausweis.

Dafür ist eine einmalige Gebühr von

1,50 EUR für Kinder

2,50 EUR für Erwachsene zu entrichten.

Die jährliche Benutzungspauschale beträgt

2,00 EUR für Kinder

5,00 EUR für Erwachsene

Ansonsten ist die Ausleihe kostenlos!

Sie finden unsere Einrichtung am Kirchenplatz 1, neben der Kath. Kirche und in der Nachbarschaft zum Bürgerhaus oder auch im Internet unter www.buecherei-pleinfeld.de.

MEDIENSUCHE ONLINE: Egal ob von zu Hause, vom Arbeitsplatz, von der Schule oder vom Internet-Café aus, unsere neue Mediensuche online ermöglicht es Ihnen, schnell und unabhängig von den Öffnungszeiten im Medienbestand der Gemeindebücherei zu recherchieren. www.buecherei-pleinfeld.de - „Hier geht's zur Mediensuche online“

Etwaige Änderungen bezüglich des Öffnungsbetriebes entnehmen Sie bitte der Tagespresse und unserer Homepage.

Auf Grund der momentanen Lage können wir nur auf Sicht fahren!



An Christi Himmelfahrt, den 13. Mai 2021, sowie am Pfingstsonntag, den 23. Mai 2021, hat die Bücherei geschlossen! Ansonsten hat die Einrichtung während der Pfingstferien geöffnet.

FRÜHLINGSBUNTE KINDERBÜCHER

Wenn es draußen wärmer wird, steht den großen und kleinen Abenteuern in der Natur nichts mehr im Weg. Entdeckt unser vielfältiges Angebot für alle kleinen Gärtner und Outdoor-Fans.

Hier einige Buch-Tipps, ausgewählt von eurem Bücherei-Team:



„Kommst du mit nach draußen?“ - Eine Entdeckungsreise durch Garten und Stadt

Vielleicht hast du Lust, selber Pflanzen auf deinem Balkon oder in deinem Garten zu ziehen? Einen Kompass zu bauen oder sogar einmal eine Nacht im Freien zu schlafen? Peter Wohlleben erklärt dir, wie es geht, und erzählt dir Spannendes über die vielen kleinen Wunder und Mysterien direkt vor deiner Haustür.

„Tinkas Tomaten“

Voller Liebe kümmert sich Tinka um Tomatensetzlinge, beobachtet wie sie wachsen und kann schließlich die frischen Tomaten genießen. Ein erzählendes Bildersachbuch, das sich der liebevollen Pflege von Pflanzen widmet und Einblicke in das Ökosystem gibt. Ein Bilderbuch für die gesamte Familie!



„Der kleine Gärtner“ – Ein bezauberndes Bilderbuch für Kinder ab 3 Jahren



Das Gänseblümchen lebt in dem einfachen Garten des kleinen Gärtners mitten unter Margeriten und Glockenblumen, zwischen Klee und Löwenzahn. Aber nun gefällt es ihm dort nicht mehr, denn es hat gehört, wie prachtvoll der Nachbargarten ist. Dort will es hin! Schweren Herzens erfüllt ihm der kleine Gärtner eines Nachts den Wunsch und pflanzt es drüben ein. Und so erwacht es am andern Morgen auf einem fremden Rasen, ist ganz allein, wird von den Rosen, Lilien, Nelken verachtet und vom Gärtner, der es für Unkraut hält, ausgerissen und auf den Kompost geworfen. Es ist schon halb verdurstet, da trägt es eine Nachtigall in ihrem Schnabel wieder zurück. Der kleine Gärtner pflanzt es liebevoll in die Erde - nun ist es wieder daheim und zufrieden.

Weitere Bücher zum Thema Natur, Klima und Freizeit findet ihr in eurer Bücherei.



Kontakt

Kultur- u. Touristinformation
Marktplatz 11
91785 Pleinfeld

Tel.: 0 91 44 / 92 00 70
Fax: 0 91 44 / 92 00 60

tourismus@pleinfeld.de
www.pleinfeld.de

Unsere Öffnungszeiten

April bis Oktober

Montag bis Freitag:
10.00 - 16.00 Uhr

Samstag:
10.00 - 13.00 Uhr

Zusätzlich an Ostern und von
Pfingsten bis Ende bay. Sommerferien:

Sonn- u. Feiertage:
10.00 - 13.00 Uhr

November bis März

Montag bis Donnerstag:
10.00 - 16.00 Uhr

Freitag:
10.00 - 13.00 Uhr

Ihre Ansprechpartnerinnen:

Maren Adami
Barbara Rössler
Regina Hansel
Marion Knörlein
Monika Schertel
Susanne Ameis



KULTUR- u. TOURISTINFORMATION -Sommeröffnungszeiten-

Von April bis Oktober ist die Kultur- u.
Touristinformation Pleinfeld zu folgenden
Öffnungszeiten* für Sie da:

Montag bis Freitag*
10.00 bis 16.00 Uhr

Samstag*
10.00 bis 13.00 Uhr

Touristinformation
Zimmervermittlung
Angelscheine
Kartenvorverkauf für Veranstaltungen
u.v.m.

Wir freuen uns auf Ihren Besuch!
Ihr Team der Kultur- u. Touristinformation

*Bitte beachten Sie:

Die Öffnung der Touristinformation für den
Publikumsverkehr orientiert sich an den
Bestimmungen in der BayIfSMV und ist vor allem an
den Wochenenden abhängig von einer Öffnung der
Beherbergungsbetriebe.

Bis voraussichtlich 9. Mai 2021 sind wir nur
telefonisch und nach Terminvereinbarung von
Montag bis Freitag von 10.00 bis 16.00 Uhr erreichbar.

Bitte beachten Sie die aktuellen Hinweise auf
unserer Homepage und in der Tageszeitung. Wir
bitten um Verständnis.



NEUBESCHILDERUNG DER PLEINFELDER WANDERWEGE

Schönes Wetter, die Wälder werden grün – die perfekte Zeit für den Start der Wandersaison. Derzeit werden die Wanderwege aufgrund der aktuellen Situation vor allem von der einheimischen Bevölkerung und Tageausflüglern stark frequentiert, die es raus in die Natur zieht.



Um das **Wanderwegenetz rund um Pleinfeld** wieder auf einen aktuellen Stand zu bringen, werden seit Frühlingsbeginn nach und nach die Wanderwege **neu beschildert**. Die alte Beschilderung wird entfernt, anschließend erfolgt eine Neubeschilderung. Es kann also durchaus sein, dass ein auf unserer Homepage oder in den Wanderkarten beschriebener Wanderweg derzeit nicht oder noch nicht vollständig beschildert ist. Wir bitten um Verständnis.

Nähere Informationen: **Kultur- u. Touristinformation Pleinfeld**,
Tel. 0 91 44 / 92 00 70



Danner

SONNENSCHUTZ

An der Andreaskirche
Weißenburg, Tel.: 09141/84686



Rollladen, Markisen
Fliegengitter,
Kellerschachtabdeckungen
Reparaturen



NATUR- UND ERLEBENISFÜHRUNGEN IM MAI



FÜHRUNG „VON DER MÜHLENROMANTIK ZUR MODERNEN WASSERKRAFT“

Der "Weg der Wasserkraft" bietet vielschichtige Einblicke in die Wasserkraftnutzung und lädt alle Generationen auf einen spannenden und lehrreichen Erlebnispfad ein.

Termin: Samstag, 29. Mai 2021

Uhrzeit: 14.00 Uhr, Dauer ca. 120 - 150 Minuten

Treffpunkt: Parkplatz Infozentrum Seenland Mandlesmühle, Pleinfeld

Gebühr: Eintritt frei



ZUR ORCHIDEENBLÜTE INS FFH-GEBIET FEUERLETTENHÄNGE BEI DORSBRUNN

Das Fauna-Flora-Habitat-Gebiet "Feuerlettenhänge" bei Dorsbrunn ist zum einen durch seine Komplexlebensräume aus Magerrasen, wechselfeuchten und wasserführenden Hängen ein besonders schützenswerter Lebensraum. Zum anderen ist es einer der letzten Standorte im Gemeindegebiet Pleinfeld, an dem man im Frühjahr selten gewordene Orchideen bewundern kann.

Termin: Sonntag, 30. Mai 2021

Treffpunkt: Parkplatz an der Kirche in Dorsbrunn, Pleinfeld

Uhrzeit: 15.00 - 17.00 Uhr

Gebühr: 2,50 €, ermäßigt: 1,50 €, Familien: 6,00 €

Für die Führungen gelten folgende Sicherheits- und Hygienebestimmungen*:

- Die Teilnehmerzahl ist auf 15 Personen begrenzt.
- Eine vorherige Anmeldung in der Tourist-information mit Angabe von Namen und Telefonnummer ist unbedingt erforderlich. Die Teilnahmegebühr ist nach Möglichkeit direkt bei der Anmeldung zu entrichten.
- Das Tragen eines Mund-Nasen-Schutzes wird empfohlen.
- Bei den Führungen ist ein Mindestabstand von 1,5 m zwischen den Teilnehmern einzuhalten.

Ausgeschlossen von den Gästeführungen sind Personen, die in den letzten 14 Tagen Kontakt zu COVID-19-Fällen hatten sowie Personen mit unspezifischen Allgemeinsymptomen und respiratorischen Symptomen jeder Schwere.

***Bitte beachten Sie:** Die Naturführungen finden nur statt, falls die Durchführung zum Veranstaltungstermin im Rahmen der Bayerischen Infektionsschutzmaßnahmenverordnung erlaubt ist. Die zum Termin gültigen Sicherheits- und Hygienebestimmungen orientieren sich an den Vorgaben in dieser Verordnung.

Stand: 12. April 2021



FRÄNKISCHES SEENLAND
FÜR ENTDECKER
 Sehenswertes, Freizeiteinrichtungen, Gruppenangebote,
 regional Einkaufen und Gastronomie im Fränkischen Seenland.

franken
 tourismus.de

www.fraenkisches-seenland.de

BROSCHÜRE „FÜR ENTDECKER“

Es ist soweit - die neue Broschüre
 „Für Entdecker“ des Tourismusverbandes
 Fränkisches Seenland ist da!

Darin finden Sie unter anderem
 Freizeittipps, Sehenswertes,
 Gastronomie, regional Einkaufen
 und Gruppenangebote.

Erhältlich ist die Broschüre z. B. in der
Kultur- u. Touristinformation Pleinfeld
 oder direkt beim
Tourismusverband Fränkisches Seenland
 in Gunzenhausen.

INGENIEURBÜRO RITZER GMBH Brand & Wasserschadensanierung

Jahnstraße 25
 91781 NL Weißenburg
 Tel: 09141 99 53 317
 weissenburg@ritzergmbh.com



- Erstmaßnahmen
- Leckageortung
- Technische Trocknung / Baubeheizung
- Brandschadensanierung
- Wiederherstellung aller Gewerke

Ingenieurbüro
Tobias Ritzer
 BRAND- UND
 WASSERSCHADEN
 SANIERUNG GmbH

www.wasserschaden-leckortung.de



Neu: Beginnen Sie den Tag mit unserem Frühstücksset, bestehend aus **Pleinfeld-Tasse** und einem dazu passenden **Brettchen**. Tasse und Brettchen können einzeln oder im Set erworben werden.

Preise:

Tasse	6,30 Euro*
Brettchen	5,30 Euro*
Set	11,00 Euro*

*Mit Seenland.Card zum vergünstigten Preis erhältlich

Nähere Informationen u. Verkauf:
Kultur- u. Touristinformation Pleinfeld
Marktplatz 11, 91785 Pleinfeld



NEU: FRÜHSTÜCKSSSET „PLEINFELD AM BROMBACHSEE“

Planen, gestalten und bauen mit Metall

Wegerer

metallbau ■ spenglerei

Für Ihr
schönes
Zuhause



09144/94923

www.wegerer-stirn.de

info@wegerer-stirn.de



**Mehr
Generationen
Haus**
Miteinander – Füreinander

**Mehrgenerationenhaus
Pleinfeld
im Bürgerhaus**



Wo Menschen aller Generationen sich begegnen.



Unser Haus befindet sich im „Alten Vogteischloss“ in Nachbarschaft zu Bücherei und Heimatmuseum.

**Mehrgenerationenhaus Pleinfeld
im Bürgerhaus
Kirchenplatz 1, 91785 Pleinfeld**

**Telefon: 09144 / 6 08 99 88
Fax: 09144 / 92 00 - 5 69
Email: mgh@pleinfeld.de
Internet: www.pleinfeld.de**

Öffnungszeiten:

**Mo: 8:30 - 12:30 Uhr
Di: 8:30 - 12:30 Uhr + 15 - 17 Uhr
Mi: 8:30 - 12:30 Uhr
Do: 8:30 - 12:30 Uhr + 15 - 17 Uhr
Fr: 8:30 - 12:30 Uhr
und nach Vereinbarung**

Kommen Sie vorbei, wir freuen uns auf Ihren Besuch!

Cornelia Wagner und Alexandra Werner
Koordinatorinnen

Regina Sturm
Mitarbeiterin

Astrid Weiße
Referatsleiterin

Gefördert vom:



Bundesministerium
für Familie, Senioren, Frauen
und Jugend



Mehrgenerationenhaus Pleinfeld im Bürgerhaus



Liebe Pleinfelder Mitbürger,

gerne würden wir die Pforten des Bürger- und Mehrgenerationenhauses wieder öffnen.

Falls die aktuellen Bestimmungen der Bay. Infektionsschutzmaßnahmenverordnung es zulassen, werden wir verschiedene Angebote in Präsenzform durchführen. Diese werden auf unserer Homepage www.pleinfeld.de/mehrgenerationenhaus-buergerhaus/ und in der Tagespresse bekannt gegeben.

Für Fragen stehen wir Ihnen gerne unter Tel. 0 91 44 / 6 08 99 88 zur Verfügung.

Abendeinstimmung im Schlossgarten

Bei der am 02. Juni startenden Veranstaltungsreihe sind noch Termine frei

Geplant sind **kleine Darbietungen** mit einer Dauer von ca. 30 Minuten. Es sind musikalische Angebote, Sportvorführungen, Zaubertricks, Lesungen oder Sketche möglich. Der Fantasie sind (fast) keine Grenzen gesetzt. Die sowohl bei Bürgern als auch Urlaubsgästen beliebte

Abendeinstimmung findet **jeden zweiten Mittwoch um 19:00 Uhr im Schlossgarten** (Vogteischloss) statt. Bei schlechtem Wetter wird ins Bürgerhaus ausgewichen.

Möchten auch Sie sich beteiligen, dann melden Sie sich bitte im Bürgerhaus

Wir freuen uns über Ihren Anruf! Tel: 0 91 44 / 6 08 99 88

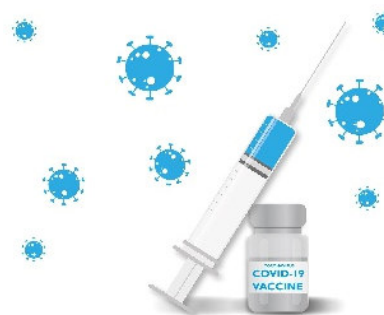


Gemeinschaft verbindet Das Helfernetz Pleinfeld

LIEBE PLEINFELDER MITBÜRGER

Gerne können Sie uns anrufen, wenn Sie einen **Begleit- und Fahrdienst zu Ihren zugeteilten Impfterminen** benötigen.

Es ist uns, sowie den ehrenamtlichen Nachbarschaftshelfern eine **Herzensangelegenheit**, Ihnen **diskret und unkompliziert** zur Seite zu stehen, wenn Sie kurzfristig Unterstützung benötigen.



Wir sind **telefonisch** für Sie im Bürgerhaus erreichbar **Montag bis Freitag von 08:30 bis 12:30 Uhr**

Wir freuen uns über Ihren Anruf unter **Tel. 0 91 44 – 6 08 99 88**

**Informationen von der
Pleinfelder Bürgerwerkstatt**



Liebe Kursteilnehmerinnen und Kursteilnehmer,

leider hat die COVID 19 Pandemie unter anderem das gesamte Sportleben ausgebremst. Das trifft auch für alle Kurse der Pleinfelder Bürgerwerkstatt zu.

Sobald es Richtung Pfingsten geht und die sportlichen Aktivitäten wieder möglich sind, starten wir wie gewohnt mit den bekannten Hygieneauflagen das Kursprogramm. Vielleicht geht ja bald der eine oder andere Kurs im Freien.

Nähere Infos entnehmen Sie dann bitte den Pressemitteilungen, der aktuellen Pleinfelder Bürgerinfo, dem Bürgerhaus oder fragen bei Ihrer Kursleitung nach.

Einzelne Kurse laufen im Augenblick online, wie z. B. das Faszien-Fitness-Training oder Yoga. Nähere Infos dazu bitte bei den Kursleiterinnen einholen.

Wir, das Team der Pleinfelder Bürgerwerkstatt, Gudrun Mödl, Petra Efinger und Kathrin Maier wünschen allen Kursleiterinnen und Kursleitern sowie allen Kursteilnehmerinnen und Kursteilnehmern viele positive Gedanken, um gut durch diese Zeit zu kommen.

Wir freuen uns auf einen Neustart im Mai/Juni 2021.



FIEGL

BAUNTERNEHMUNG ASPHALTMISCHANLAGE QUARZSANDWERK

Wir sind Ihr kompetenter Partner für:



Asphaltierungsarbeiten für
Biogasanlagen und Fahrhilfen
Lieferung von Quarzsand
u. Auffüllmaterial
Lieferung von Schotter,
Splitt u. Rundkies
Asphaltierungsarbeiten
aller Flächen

Gerne unterbreiten wir Ihnen ein Angebot

Pleinfeld · Tel. 09144/928880
Mühlstraße 192 · Fax 09144/6651
www.fiegl-pleinfeld.de

Wir sind stolzer
Unterstützer des großen
Landschaftslaufs am Brombachsee



FITNESSCLUB-BROMBACHSEE.DE

DER VORVERKAUF HAT BEGONNEN

MONATLICH
KÜNDBAR!

ERÖFFNUNGS-
ANGEBOT
AB NUR

€ 7,98^{*}
WTL.



KEINE ANMELDEGEBÜHR!

ERST AB WIEDERERÖFFNUNG ZAHLEN!



EINFACH DEN
QR-CODE SCANNEN
& ONLINE ANMELDEN

FITNESSCLUB
- BROMBACHSEE -

*Ersparnis entsteht aus entfallender Anmeldegebühr in Verbindung mit einer Mitgliedschaft. Mindestlaufzeit beträgt einen Monat.

BEIM SÄGWERK 2 // 91785 PLEINFELD // TEL: 09144 / 92 707 33

Planung - Visualisierung - Immobilien



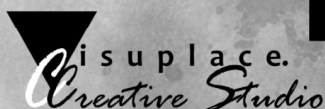
Planungsbüro Albert

Planungsbüro Albert

Hochbau | Energieberatung

Nordring 20 | 91785 Pleinfeld

Tel: 09144 200 | www.planungsbuero-albert.de



Visuplace Creative Studio

Visualisierung Interior / Exterior |
Grafikdesign | Fotografie

Kohlplatte 6 | 91785 Pleinfeld

Tel: 09144 926862 | www.visuplace.com



Immobilien & Gestaltung Albert

Benjamin Albert

Immobilienmakler

Mobil: 0160 96210354

www.immobilien-gestaltung-albert.de



AUS DEN KINDERGÄRTEN



OSTEREIER FÄRBen MIT NATÜRLICHEN FARBEN...



Die **BRK Waldläufer** haben dieses Jahr zu Ostern die Farben der Natur genutzt um den Osterhasen beim Eierfärben kräftig unter die Arme zu greifen.

Nach einer kurzen Sachbesprechung über die verwendeten Zutaten **Rote Beete, Rotkohl, Zwiebelschalen** und **Blaubeeren**, sowie einer kleinen Raterunde welche Farben denn nun am Ende raus kommen haben wir die Töpfe befüllt um einen Farbensud zu erhalten.

Nach dem Abkühlen haben wir vorsichtig die gekochten Eier in die Farbe gelegt und diese über Nacht in den Schalen gelassen um einen kräftigen Farbton zu erhalten.

Am nächsten Morgen waren alle Kinder ganz gespannt wie unsere Ostereier denn aussehen, also haben wir diese aus ihrem Farbtopf befreit, und siehe da die Farben waren sehr kräftig und wunderschön.

Der Rotkohl färbte ein sattes Blau, die Blaubeeren ein leichtes Beige, die Zwiebelschalen ein leuchtendes Orange und die Rote Beete ein gemustertes Graublau.



**Erstaunlich wie einfach und wunderschön
man bunte Ostereier ohne künstliche Farben
zaubern kann.**

Sigi's
kleine Pfoten

♥-lich
willkommen im
**Salon für
kleine Hunde**

Pleinfelder Weg 2
91785 Pleinfeld
Mischelbach

Baden
Fönen
Bürsten
Scheren
Entfilzen
Trimmen
Kämmen
Schneiden
Ohrenpflege
Pfotenpflege

Tel.: 09144 / 9276112 - Mobil: 0179 / 9335535
Webseite: www.sigis-kleine-pfoten.de
E-Mail: info@sigis-kleine-pfoten.de

 **Bestattungen
GERALD LEEB**
„Ihr Bestatter im Fränkischen Seenland“

- Erd- und Feuerbestattungen
- Seebestattungen
- Überführungen • Vorsorge

Wir begleiten Sie:
In den schweren Stunden des Abschieds stehen wir Ihnen Tag und Nacht sowie an Sonn- und Feiertagen zur Seite.

**91785 Pleinfeld, Ginsterweg 2
Tel. 09144 / 8434**

**91710 Gunzenhausen, Rathausstraße 8
Tel. 09831 / 80999**

**91174 Spalt, Agricolastraße 2
Tel. 09175 / 908689**

**91154 Roth, Bahnhofstraße 7
Tel. 09171 / 61200**



Sie legen Wert auf eine kompetente Beratung und einen ehrlichen Preis?

Dann sind Sie bei uns genau richtig!

WIR MACHEN'S MÖBLICH!



Wir freuen uns auf Ihren Besuch
in unserem Möbelhaus!
Ihre Familie Loy



...traumhafte
Wohnideen!

Lewicki
WIR MACHEN'S MÖBLICH!

Tel. 09141-5629 • www.moebel-lewicki.de

 Besuchen Sie uns
auch auf Facebook



Möbel Lewicki GmbH & Co. KG • Treuchtlinger Straße 15 • 91781 Weißenburg

Telefon: 09141 5629 • Fax: 09141 70573 • info@moebel-lewicki.de • www.moebel-lewicki.de

Mo – Fr: 9 – 12 und 13 – 18 Uhr • Sa: 9 – 12 und 13 – 15 Uhr, 12 – 13 Uhr nur Ausstellungsraum geöffnet (keine Beratung + Verkauf)

AUS DEM VEREINSLEBEN



REIT- UND FAHRVEREIN PLEINFELD E.V.

NEUES AUS DEM VEREINSLEBEN



Ab sofort werden wieder unsere Spazierritte „Ein Erlebnis für Groß und Klein“ angeboten (abhängig von der Infektionslage).

Ihr putzt zusammen mit uns ein Pferd, sattelt und zäumt es auf. Danach steigt ihr auf und wir reiten ins Gelände. Am Ende des Rittes wartet noch eine kleine Überraschung für die Reiter.

Jedes Pferd wird von einer erfahrenen Person geführt. Auf Grund von Corona bitten wir die Eltern Ihre Kinder selbst auf das Pferd zu heben und nebenherzulaufen, damit der Mindestabstand eingehalten werden kann.

Für die Sicherheit der Reiter bitten wir einen Reit- oder Fahrradhelm sowie festes Schuhwerk mitzubringen!

Unsere Spazierritte finden immer **Mittwoch oder Sonntag am Spätnachmittag / Abend** statt.

Derzeit ist eine Teilnahme auf drei Pferde begrenzt sowie nur nach telefonischer Anmeldung möglich!

Gerne können wir auf Anfrage auch einen anderen Zeitpunkt vereinbaren oder einen Gutschein für einen Spazierritt ausstellen.

Dauer:	ca. 1,5 – 2 Stunden
Kosten:	15 € / Person inkl. Versicherung
Treffpunkt:	Reitverein Pleinfeld, Lauterbrunnenweg 21, 91785 Pleinfeld
Anmeldung:	Sandra Seidel (0160 - 5549309)

Für Gartenfreunde aus Pleinfeld und Umgebung stellen wir, gegen eine kleine Spende, unseren Pferdewald zur Verfügung. Bitte kontaktieren Sie uns vorab kurz unter 0160 - 5549309 oder 0176 - 56547291.

Die Vorstandschaft RuFV

DiakonieKaufhaus Pleinfeld

Kirchenstraße 2, 91785 Pleinfeld



Gebraucht werden – Gebrauchtwaren
für einen guten Zweck – vor Ort
Montags von 9.00 bis 12.30 Uhr geöffnet!

Öffnungszeiten:

Di. u. Do. 9.00 – 18.00 Uhr

Mo., Mi., Fr. u. Sa. 9.00 – 12.30 Uhr



Sabine Kilvinger
Ernährungsberaterin



Ernährungs- und Vitalstoffberatung

Kurse, Einzelberatung,
Gewichtsreduktion, Vorträge ...

Naturprodukte höchster Qualität

Hyaluronsäure, MSM, Chondroitin,
Glucosamin, Omega 3 und 6, Aloe-Gel,
Granatapfelsaft, Arginin+ ...

Biologisches Lifting + Naturkosmetik
(Faltenminderung, dermat. getestet)

**Energetische Wirbelsäulenbegradigung
und geistiges Heilen**

Psychologische Beratung und Betreuung

ERNÄHRUNGSKURS zum Entgiften, Entschlacken und Abnehmen
Ich freue mich auf Sie! Tel. 09144/6666

www.kilvinger.flpg.de



**Zukunft braucht
Menschlichkeit.**



Liebe Mitglieder und Freunde des VdK Pleinfeld

wegen der anhaltenden Corona-Pandemie und der damit verbundenen Einschränkungen, müssen wir unsere für den 19.06.2021 geplante Jahreshauptversammlung verschieben. Der neue Termin ist nun der **09.10.2021**.

Geändertes Jahresprogramm des VdK Pleinfeld 2021

Samstag, 07.08.2021 - Grillfest - Spanferkelessen
ab 16:30 Uhr im Sportheim Pleinfeld

Freitag, 10.09.2021 Tagesausflug nach Coburg
Abfahrt um 7:00 Uhr am Lauterbrunnenweg

Samstag, 09.10.2021 Jahreshauptversammlung mit Neuwahlen
um 14 Uhr im Landhotel "Sonnenhof" in Pleinfeld
Vortrag "Vorsorge und Patientenverfügung"

Sonntag, 14.11.2021 - Volkstrauertag
11 Uhr an der katholischen Kirche

Nach Ende der Corona-Pandemiebeschränkungen
Jeden 2. Freitag im Monat - Stammtisch für Mitglieder und Freunde.

Anmeldung zum Ausflug Coburg bitte beim 1. Vorsitzenden Jürgen Rauscher.

*Informationen und evtl. Änderungen finden Sie auf unserer
Homepage unter [https:// www.vdk.de/kv-weissenburg/ID42661](https://www.vdk.de/kv-weissenburg/ID42661)
oder im Schaukasten an der Post-Apotheke*

Bleibt gesund bis wir uns wiedersehen dürfen.
Wir freuen uns auf Euch.

Die Vorstandschaft des VdK Pleinfeld

Kolpingsfamilie Pleinfeld



KOLPING

SPENDE FÜR KOLPING INTERNATIONAL



Unter den Auswirkungen der Corona-Pandemie sind auch die **Partnerverbände** des Kolping-Diözesanverbandes Eichstätt, **Peru** und **Togo**, schwer betroffen.

Die Existenz vieler hängt davon ab, finanzielle Hilfe zu erhalten. Für diese **Eine-Welt-Arbeit** wurden von der Kolpingfamilie **300 Euro** gespendet.

In Peru ist vor allem die Armut gestiegen. Es gibt ganze Provinzen, wie z.B. das **Amazonasgebiet**, wo es nur wenig Schutzmaßnahmen gegen den Virus gibt und die Menschen von der Regierung keine Unterstützung erhalten. Kolping versucht mit Einzelhilfen und kleinen Projekten die Not zu mildern.



In Togo nimmt mit Corona und den sinkenden Ernteerträgen die steigende Gewalt in den Familien zu, die teilweise in äußerst prekären Verhältnissen leben. Kolping will den Menschen in der Landwirtschaft durch Bildung und Kleinkredite in dieser schweren Zeit helfen.

KOLPING
INTERNATIONAL

Beratung • Verlegung • Naturfloor

Missberger Fliesen

Kompetent
Fair
Zuverlässig



Elisabeth-Herold-Straße 28
91792 Ellingen
www.missberger-fliesen.de

Tel. 09141 / 8 73 66 89
Mobil 0160 / 4 46 00 05
info@missberger-fliesen.de

Ein Zusammenschluss von:

Diakoneo
SENIORENHOF PLEINFELD

Das Diak. **Diakonie**
Heinrichshaus



Vereinbaren Sie einen individuellen Besichtigungstermin

Leben in zentraler und ruhiger Lage

- **Betreutes Wohnen**
- Notrufbereitschaft über 24h durch hauseigenes Personal
- vielseitiges Veranstaltungsprogramm
- bei Bedarf Versorgung durch unseren ambulanten Pflegedienst
- **Kurzzeitpflege und vollstationäre Pflege**

Seniorenhof Pleinfeld
Amselweg 4 • 91785 Pleinfeld
Tel.: +49 9144 96100
info@seniorenhof-pleinfeld.de
www.diakoneo.de

weil wir das Leben lieben.



**LAUFEN FÜR DEN
GUTEN ZWECK**

**LAUF-/SPENDENZEITRAUM:
23.01.2021 BIS 28.02.2021**

**MIT EUREM LAUF UND EURER
SPENDE ÜNTERSTÜTZT IHR
FOLGENDE ORGANISATIONEN
UND EINRICHTUNGEN**



Die Mitglieder und Gönner der SG Ramsberg/St. Veit haben im Januar und Februar innerhalb von fünf Wochen insgesamt 7.691 Kilometer zu Fuß zurückgelegt – und dafür bei Firmen und Privatleuten Spenden in Höhe von 4.000 Euro für gute Zwecke gesammelt.

Übergeben wurde das Geld jetzt an die Kinderschicksale Mittelfranken, die Sozialstiftung des Bayerischen Fußball-Verbandes (BFV) und an die Caritas-Sozialstation Pleinfeld. Letztere erhielt für ihre Arbeit 2.000 Euro, jeweils 1.000 Euro überreichten die SG-Vorsitzenden Willi Birkhan und Holger Treiber an die Kinderschicksale und an die BFV-Sozialstiftung.

Die Lauf-Aktion der Fußballer war von Dominik Seitz angeregt und zusammen mit Sebastian Zottmann, Christian Lechner und Adrian Hobler auf die Beine gestellt worden.

Unterstützt wurde die Spendenaktion der SG Ramsberg/St. Veit von *Edeka Höfler*, dem *Lackier- und Designstudio Mendl*, der *Bäckerei Kleeberger*, der *Metzgerei Reich*, dem *Malerbetrieb Bosch*, *Elektro Ballenberger*, *Schreinerei Reichart* und *BWH Energy*. Darüber hinaus spendeten viele Vereinsmitglieder und Privatleute.



DEFIBRILLATOREN IN PLEINFELD

Immer zugänglich: Sparkasse Pleinfeld, Leichenhaus Allmannsdorf, Feuerwehrhaus Mannholz, Garage Schulhaus Stirn
Während Öffnungszeiten: Bürgerhaus, Gemeindewerke, Brombachsee Mittelschule, Firma Gore, MS Brombachsee
Bei Besetzung: BRK Bereitschaft, FFW Pleinfeld, DLRG Station Ramsberg, Wasserwachtstation Allmannsdorf

WICHTIGE TELEFONNUMMERN

GEMEINDE		NOTRUF	
Gemeindeverwaltung	92 00 - 0 / Fax - 50	Polizei - Notruf	110
Gemeindewerke	Netz 92 00 - 81	Polizeiinspektion Weißenburg	09141 / 86 87 - 0
STÖRUNGSNUMMERN		Feuerwehr - Notruf	112
Wasser	60 89 98 1	BRK Rettungsdienst, 1. Hilfe - Notruf	
Strom	60 89 98 2	Klinikum Altmühlfranken, Weißenburg	09141 / 903 - 0
Strom (Ortsteile)	01802 / 71 35 38	Klinikum Altmühlfranken, Gunzenhausen	09831 / 52 - 0
Gas (N-ERGIE)	01802 / 71 36 00	Der ärztliche Bereitschaftsdienst ist außerhalb der normalen Sprechstundenzeiten für Sie telefonisch erreichbar - bundesweit unter einer einheitlichen Rufnummer: 116 117	
Kläranlage Brombachsee	573		
ZV Pfaffenberggruppe	60 89 98 1		
ZV Pfaffenberggruppe, Wasserwerk	63 67		
ZV Rezattalgruppe	09172 / 84 80		
ZV Schloßberggruppe	09177 / 4 94 00		
WEITERE EINRICHTUNGEN		PFLEGE / THERAPIE / MASSAGE	
		Caritas Sozialstation	69 90
Kultur- und Touristinformation	92 00 - 70	Seniorenhof Pleinfeld	96 10 - 0
Mehrgenerationenhaus	60 89 98 8	Amb. Alten- und Krankenpflege Conrad	92 77 40
Helfernetz Pleinfeld	60 89 98 7	SAPV Südfranken eG	9 27 78 10
Freibad	92 72 56	Praxis für Krankengymnastik und Massage „Physiotherapie Reißinger“	61 78
Bücherei	92 75 14	Praxis für Ergotherapie, Weißlein	24 69 94
PRAKTISCHE ÄRZTE		Heilpraktiker für heilkundliche Psychotherapie, Johannes Kunder	9 27 81 36
Dr. Hirschmann Allgemeinmediziner	234	Naturheilpraxis Rebekka Smola	924165
M. Josef Mahfuz Hausärztlicher Internist	62 00	Konstanze Bochmann (Logopädin)	92 79 84
Dr. Meyer Praktischer Arzt	69 54	Frank Witter, Physiotherapeut	60 80 25
ZAHNÄRZTE		Med. Fußpflege Wittmann	92 65 11
Dr. Adriane Dolch Behandlungsschwerpunkte: Kinder- und Jugendzahnheilkunde	16 30	Sunyfitnesspoint - Rehasport Pleinfeld	92 67 92
Dr. Regina Kohler	16 30	Fitnessclub Brombachsee - Rehasport	92 43 02
Dr. Peter Wünsche	328	KIRCHEN	
Ursula Korojan	92 72 20	Kath. Pfarramt Pleinfeld	321
TIERÄRZTE		Evang.-Luth. Pfarramt Pleinfeld	84 52
Dr. Aurelia Leitmeier (Kleintiere)	61 62	KINDERGÄRTEN	
Nüßlein / Dr. Schrode (Großtiere)	298	Abt - Maurus	84 93
SCHULEN		St. Franziskus	381
Grundschule Pleinfeld	92 70 3-0	Dorsbrunn	496
Brombachsee-Mittelschule	92 97 -0	Stirn	61 23
Montessori Schule	09141 / 9979598	APOTHEKE	
		Alte Post Apotheke	94 11 1

RÜCKBLICK

FREILICHTTHEATER

AM SCHLOSSPLATZ

05. Mai 2018, 19:00 Uhr
Kirchenplatz 1, 91785 Pleinfeld

WEISSENBURGER BÜHNE SZEN
Der kleine Prinz
Mehrgenerationenhaus Pleinfeld
05.05.18 19 Uhr
weiter Infos unter www.weissenburger-buehne.de



Fotos: Bürgerhaus