

Bürger-Info

Informationsblatt des Marktes Pleinfeld

04
2024



Entdecke den Brombachsee

Seite 17 + Rückseite



**Altmühlsee- und kleiner
Brombachsee-Express** ab Seite 10

**Ferienbetreuung in
Pleinfeld** Seite 12

**Neues Kursprogramm
Bürgerwerkstatt** ab Seite 31

Auflage: 3.500 Stück • April 2024



Foto: Touristinfo Pleinfeld

INHALT:

Amtliches	ab S. 2
Kultur- und Touristinformation	ab S. 16
Bürger- und Mehrgenerationenhaus	ab S. 21
Bürgerwerkstatt	ab S. 31
Aus der Bücherei	ab S. 44
Aus Wirtschaft und Gewerbe	S. 49
Aus den Kindergärten	ab S. 51
Aus dem Vereinsleben	ab S. 56
Veranstaltungskalender	ab S. 63
Standorte Defibrillatoren	S. 65
Notfallnummern	S. 67

ÖFFNUNGSZEITEN RATHAUS

Montag - Freitag	08:00 - 12:00 Uhr
Dienstag	13:00 - 15:00 Uhr
Donnerstag	14:00 - 18:00 Uhr
Bauamt	tägl. 08:00 - 12:00 Uhr

NÄCHSTE AUSGABE

Die nächste Ausgabe erscheint Ende April 2024. Redaktionsschluss für diese Ausgabe ist der **10.04.2024!**

Ihre Beiträge senden Sie bitte per E-Mail an buergerinfor@pleinfeld.de z. Hd. Frau Alexandra Werner.

IMPRESSUM

Der Markt Pleinfeld bedankt sich bei allen Inserenten in der Bürger-Info. Kaufen Sie bei unseren Firmen. Sie tragen mit Ihrem Einkauf dazu bei, Arbeitsplätze und Ausbildungsplätze, sowie ein reichhaltiges Produkt- und Dienstleistungsangebot in der Gemeinde zu erhalten und zu schaffen.

Die Pleinfelder Bürger-Info erscheint jeweils am Monatsanfang und wird kostenlos an alle Haushalte der Gemeinde Pleinfeld verteilt.

Auflage: 3.500 Stück.

Der Markt Pleinfeld behält sich vor, unverlangt eingesandte Manuskripte zu kürzen.

Herausgeber: Markt Pleinfeld, Marktplatz 11, 91785 Pleinfeld, Telefon (0 91 44) 92 00-0 – Fax (0 91 44) 92 00-50, www.pleinfeld.de,

E-Mail: mail@pleinfeld.de

Verantwortlich im Sinne des Pressegesetzes:

Erster Bürgermeister des Marktes Pleinfeld
Stefan Frühwald,
Marktplatz 11, 91785 Pleinfeld

MARKTGEMEINDERATSSITZUNG

Die nächsten Sitzungen des Marktgemeinderates finden voraussichtlich statt am

Donnerstag, 25.04.2024

Donnerstag, 16.05.2024

jeweils um 18:30 Uhr

Die Sitzungen finden im Rathaus/Sitzungssaal statt!

Nähere Informationen über die Tagesordnungen erhalten Sie im Vorzimmer des 1. Bgm. unter Telefon: 0 91 44 / 92 00-21 oder im Internet unter www.pleinfeld.de.

Die Bauanträge für die Marktgemeinderatssitzung am 25.04.2024 müssen bis spätestens 08.04.2024 vorliegen.

TELEFONANLAGE IM RATHAUS PLEINFELD

Um unseren Service für Sie zu verbessern, haben wir unsere Telefonanlage erweitert, zusätzliche Leitungen freigeschaltet und ein Auswahlmü installiert.

Letzteres bedeutet, dass Sie selbst die Auswahl des für Ihr Anliegen geeigneten Fachbereichs treffen können und somit direkt zu den zuständigen Mitarbeitern gelangen, wenn Sie uns über die **zentrale Telefonnummer 09144/9200-0** versucht haben zu erreichen. Folgende Auswahlmöglichkeiten stehen Ihnen durch Wählen der entsprechenden Ziffer während der Ansage zur Verfügung:

Für alle anderen Angelegenheiten bleiben Sie bitte bis zum Ende der Ansage in der Leitung. Sie gelangen dann zu einem Mitarbeiter, der Sie an den passenden Ansprechpartner weiterverbindet.

Ziffer	Fachbereich	Themen
1	Einwohnermeldeamt / Standesamt	Melde-, Ausweis- und Gewerbeangelegenheiten Geburten, Sterbefälle Eheschließungen
2	Abgaben und Steuern	Grund-, Gewerbe- und Hundesteuer Müllgebühren
3	Bauamt	Bauen, Straßenbau und Kanalangelegenheiten
4	Tourismus	Touristische Angebote Zimmervermittlung Veranstaltungen
5	Bürgermeister und Geschäftsleitung	Themen, die direkt den Bürgermeister oder die Geschäftsleitung betreffen



NEUE RUBRIK „AUS WIRTSCHAFT UND GEWERBE“

Liebe Bürgerinnen und Bürger,

unsere Pleinfelder Gewerbebetriebe sind stark und deren Angebot vielfältig. Davon konnte ich mich selbst bei zahlreichen Unternehmensbesichtigungen überzeugen.



Für die Gemeinde ist die Gewerbesteuer eine der wichtigsten Einnahmequellen. Viele Unternehmen unterstützen vor Ort das gesellschaftliche Zusammenleben, unsere Vereine und das Ehrenamt. Viele Arbeitsplätze in der Gemeinde zu haben, ist für die Bevölkerung wichtig und so mancher Unternehmer gilt als Aushängeschild für unseren Markt.



Dies sind nur ein paar von zahlreichen Argumenten, warum wir gesunde Unternehmen brauchen und uns gegenseitig unterstützen sollten. Dieser Ansatz ist sehr wichtig und so sollte man sich mehr damit befassen, wie sich unsere Gewerbetreibenden besser vernetzen können.

Um Ihnen einen Einblick in unsere Gewerbebetriebe zu gewähren, gibt es mit dieser Ausgabe und zukünftig in gewisser Regelmäßigkeit eine neue Rubrik im Mitteilungsblatt. Sie nennt sich „Wirtschaft und Gewerbe“. Neben den üblichen Gewerbeanzeigen sollen neue Unternehmen in Pleinfeld damit die Möglichkeit haben, sich kurz vorzustellen. Auch das Bekanntmachen eines neuen Produktes oder weitere wissenswerte Neuigkeiten unserer ortsansässigen Betriebe können hier genauso einen Platz zur Veröffent-

lichung finden. Ich hoffe, dass wir Ihr Interesse wecken und darf an dieser Stelle die Unternehmerschaft bitten, sich an dieser Rubrik mit Beiträgen zu beteiligen. Gerne dürfen Sie dazu mit mir direkt in Kontakt treten.

Wir starten in dieser Ausgabe mit zwei Unternehmen aus dem touristischen Bereich. Deren Angebote habe ich selbst schon testen dürfen und festgestellt, dass sie ein echter Mehrwert für unser Freizeitangebot sind (Seite 49).

DER PLEINFELDER BAHNHOF WIRD BARRIEREFREIER

Anfang März wurden am Bahnhof Pleinfeld Bauarbeiten vorgenommen, um die Barrierefreiheit zu verbessern. Um den leichteren Zugang zum Bahnhofsgelände zu ermöglichen wurden die Bordsteine links und rechts vor dem Bahnhofsgebäude abgesenkt.

Diese Maßnahme soll sowohl für Kinderwägen, Reisende mit Koffer aber auch für Menschen mit körperlichen Beeinträchtigungen eine leichtere Erreichbarkeit des angrenzenden Bahnhofs ermöglichen. Die Erlaubnis für die Absenkung mussten wir uns von der Deutschen Bahn holen, die Eigentümer des Gehwegs ist.



Ihr

Stefan Frühwald
Erster Bürgermeister



Liebe Mitbürger/-innen,

zum Jahresanfang konnten wir bereits große Schritte in Richtung unseres Dorfladens in Ramsberg gehen!

Die Ergebnisse der Bürgerumfrage sind eindeutig: **97%** der befragten Bürger/-innen wollen und würden in einem Dorfladen in Ramsberg einkaufen.

Außerdem konnten wir uns gemeinsam mit der Gemeinde Pleinfeld über eine Förderzusage des Amtes für ländliche Entwicklung für das Förderprogramm „Einfache Dorferneuerung“ freuen. Die Förderung wird für jegliche Umbaumaßnahmen in und um das Dorfgemeinschaftshaus Ramsberg genutzt.

Motiviert gehen wir nun an die nächsten Schritte und wollen Euch/Sie dabei mitnehmen. Wir laden deshalb recht herzlich zu folgenden Terminen im Dorfgemeinschaftshaus Ramsberg ein:

Save
the
date

Freitag, 12.04.2024, 18:30 Uhr Informationsabend für Alle

Wir stellen Euch die Ergebnisse des Fragebogens, das Dorfladenkonzept sowie die weiteren Schritte zur Gründung und zum Zeitplan vor. Außerdem ist Zeit für Ihre/Eure Fragen.

Freitag, 26.04.2024, 18:30 Uhr Gründung des Dorfladens Ramsberg



Der Dorfladen Ramsberg wird offiziell als Unternehmersgesellschaft haftungsbeschränkt & Still gegründet. Alle Interessenten sind herzlich zu dem Termin eingeladen.

Jeder kann Gesellschafter:in werden!

Sei dabei und nutze bereits heute den QR Code.

Sonntag, 21.07.2024, ab 12:00 Uhr Dorfladentag

Wir laden ein zu einem bunten Dorfladentag für Groß und Klein rund um das Dorfgemeinschaftshaus. Für Snacks, Getränke und Kinderbelustigung wird gesorgt.

Wir freuen uns auf Sie/Euch!

Arbeitskreis Dorfladen Ramsberg

Für weitere Info's folgt uns auf Social Media oder schreibt eine E-Mail!



Instagram
@dorfladen_ramsberg



Facebook
facebook.com/dorfladenramsberg



E-Mail
info@dorfladen-ramsberg.de



AKTUELLES AUS DER ÖFFENTLICHEN MARKTGEMEINDERATSSITZUNG VOM 22.02.2024

Am 22.02.2024 fand eine öffentliche Marktgemeinderatssitzung im Sitzungssaal des Rathauses statt.

Folgende Themen wurden behandelt:

- **Gemeindewerke: Jahresabschluss 2019**

Der Gemeinderat beschließt die Feststellung des Jahresabschlusses 2019 mit einer Bilanzsumme von 3.818.419,89 € und einem Jahresergebnis von 184.362,68 €. Der Jahresgewinn wird auf die neue Rechnung vorgetragen. Die Werkleitung wird für das Geschäftsjahr 2019 entlastet.

- **Gemeindewerke: Jahresrechnung 2020**

Der Gemeinderat beschließt die Feststellung des Jahresabschlusses 2020 mit einer Bilanzsumme von

4.068.272,37 € und einem Jahresergebnis von -79.738,15 €. Der Jahresverlust wird auf neue Rechnung vorgetragen. Die Werkleitung wird für das Geschäftsjahr 2020 entlastet.

- **Friedhofsgebührensatzung (FGS) – 4. Änderung**

Der Markt Pleinfeld erlässt aufgrund von Art. 2 und 8 des Kommunalabgabengesetzes (KAG) und Art. 20 des Kostengesetzes (KG) eine Satzung zur Änderung, näheres siehe Seite 7.

Weitere Einzelheiten zu den oben genannten Tagesordnungspunkten können der Niederschrift zu den öffentlichen Sitzungen unter www.pleinfeld.de/marktgemeinderat/ entnommen werden.

Kratzer, Delle, Parkbrempler?
Wir kriegen das wieder hin!




FIX AUTO ALTMÜHLFRANKEN
Kleinschadenreparatur | Karosserie | Lack
Unfallinstandsetzung für Pkw & Lkw
Autoglas | Industrielackierung

Dieselstraße 2, 91785 Pleinfeld
09144 - 62 51 | altmuehlfranken@fixauto.com



Schaden melden



GEHWEGE UND STRASSEN WARTEN AUF IHREN FRÜHJAHRSPUTZ

Der Frühling steht vor der Tür! Doch leider hat der Winter auch in diesem Jahr Spuren hinterlassen – viele Gehwege und Straßen sind noch durch Streugut verschmutzt. Da zu einem sauberen und schönen Ortsbild gereinigte Straßen und Gehwege gehören, möchten wir Sie heute daran erinnern, dass die Reinigungspflicht nach der Verordnung des Marktes Pleinfeld über die Reinhaltung und Reinigung der öffentlichen Straßen und die Sicherung der Gehbahnen im Winter den Eigentümern und Nutzungsberechtigten von Grundstücken, die innerhalb der geschlossenen Ortslage an öffentliche Straßen angrenzen oder durch sie mittelbar erschlossen werden, obliegt.

Die Gemeindeverwaltung bittet deshalb die Bürgerinnen und Bürger, die Gehwege und Straßen (bis zur Straßenmitte) im Gemeindegebiet vom Streugut des Winters zu reinigen, sowie dafür zu sorgen, dass das Gras und Unkraut, welches neben den Gehwegrändern oder aus den Spitzrinnensteinen herauswächst, zu entfernen.

Hecken und Baumrückschnitt

Aus Gründen der Sicherheit und Leichtigkeit des Verkehrs und Vermeidung von Beeinträchtigungen und Schäden der Verkehrsteilnehmer muss das Lichtraumprofil der öffentlichen Verkehrsflächen frei und sauber gehalten werden.

Überhängende Äste von Bäumen und Sträuchern sind bis zur Grundstücksgrenze zurückzuschneiden. In diesem Zusammenhang möchten wir auch auf das sog. Lichtraumprofil erinnern. Bei Fahrbahnen liegt die lichte Höhe bei 4,50 Metern, bei Geh- und Radwegen liegt diese bei 2,50 Metern.

Wir bitten Sie, dieses Lichtraumprofil zur Sicherheit aller Verkehrsteilnehmer unbedingt einzuhalten und Ihre Bäume und Sträucher auf die vorgegebenen Maße zurück zu schneiden.



Seenland-Küchen

persönlich und nah

Seit
5 Jahren
Ihr kompetenter Partner,
wenn es um
Ihre Küche geht!

UNSER TEAM IST FÜR SIE DA

nicht nur nach der Küchenmontage, sondern auch montags!

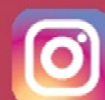


- Riesenauswahl von der Küchenzeile bis zur hochwertigen Einbauküche
- Beratung in persönlicher Atmosphäre
- Individuelle Beratungstermine
- Komplette Baubetreuung
- Präzise und kompetente Montage durch eigene Monteure
- Individuelle Lösungen – auch für Ihren Essplatz



Öffnungszeiten: Mo.-Fr. 9.30-12.00 & 13.00-17.00 Uhr • Samstag 9.00-12.00 Uhr
gerne auch nach individueller Terminvereinbarung

91792 Ellingen • Pleinfelder Straße 2
Telefon: 09141/9978828 • info@seenland-kuechen.de • www.seenland-kuechen.de





BEKANNTMACHUNG

In seiner öffentlichen Sitzung am 22.02.2024 hat der Marktgemeinderat folgende Änderungssatzung beschlossen:

Der Markt Pleinfeld erlässt aufgrund Art. 2 und 8 des Kommunalabgabengesetzes (KAG) und Art. 20 des Kostengesetzes (KG) folgende

SATZUNG

ZUR ÄNDERUNG DER FRIEDHOFSGEBÜHRENSATZUNG (FGS) VOM 05.11.2015 IN DER FASSUNG DER 4. ÄNDERUNG VOM 22.02.2024:

Art. 1

§ 5 Abs. 1 erhält folgende Fassung:

Die Gebühr für die Bestattung einschließlich Öffnen und Schließen der Reihengrabstätte bzw. der Familiengrabstätte beträgt

a) für Erwachsene und Kinder ab 12 Jahren 400,00 €

§ 5 Abs. 3 erhält folgende Fassung:

Die Gebühr für die Beisetzung einschließlich Öffnen und Schließen der Urnengrabstätten (Urnenerdgrabstätten, Urnengrabstätten um Baum bzw. Stele) ohne Feier beträgt 120,00 €

§5 Abs. 3a erhält folgende Fassung:

Die Gebühr für die Beisetzung einschließlich Öffnen und Schließen der Urnengrabstätten (Urnenerdgrabstätten, Urnengrabstätten um Baum bzw. Stele) mit Feier beträgt 150,00 €

§ 9 Abs. 11 wird wie folgt geändert:

Die Kosten für Sarg-/Urnenträger betragen pro Person 45,00 EUR. Somit wird bei

a) Erdbestattungen mindestens 225,00 €

b) Urnenbestattungen mindestens 90,00 €

als Gebühren erhoben.

§ 6 Abs. 6 erhält folgende Fassung:

Erdaustausch von Lehm- oder Lettenboden zzgl. der Entsorgungskosten 200,00 €

§ 6 Abs. 6a wird wie folgt geändert:

Erdabfuhr, zzgl. der Entsorgungskosten 150,00 €

Art. 2

Die Satzung tritt zum 01.04.2024 in Kraft

Pleinfeld, 11.03.2024

gez. Stefan Frühwald
Erster Bürgermeister

BEKANNTMACHUNG

NACH § 50 ABS. 5 DES BUNDESMELDEGESETZES ÜBER DAS WIDERSPRUCHSRECHT GEGEN MELDEREGISTERAUSKÜNFTE AN PARTEIEN UND WÄHLERGRUPPEN

Nach § 50 Abs. 1 des Bundesmeldegesetzes (BMG) darf die Gemeinde als Meldebehörde im Zusammenhang mit Wahlen und Abstimmungen den Parteien, Wählergruppen und anderen Trägern von Wahlvorschlägen Auskunft aus dem Melderegister über Vor- und Familiennamen, Doktorgrade und Anschriften von Wahlberechtigten erteilen, die nach ihrem Lebensalter bestimmten Gruppen zugeordnet werden (sog. Gruppenauskunft).

Die davon Betroffenen haben das Recht, der Übermittlung ihrer Daten zu widersprechen. Dieser Widerspruch kann schriftlich oder mündlich bei der Meldebehörde eingelegt werden; er bedarf keiner Begründung, ist von keinen Voraussetzungen abhängig und gilt solange, bis er durch eine gegenteilige Erklärung widerrufen wird.

Die Gemeinde bzw. Meldebehörde darf, falls einer Datenübermittlung nicht widersprochen wurde, Daten nur in den sechs der Wahl oder Abstimmung vorausgehenden Monaten übermitteln.

Pleinfeld, den 19.02.2024

gez. Stefan Frühwald
Erster Bürgermeister

FUNDSACHEN

Bei der Marktgemeinde Pleinfeld wurden **bis zum 08.03.2024** folgende Fundsachen abgegeben.

Die Aushändigung erfolgt an den Eigentümer gegen Vorlage eines gültigen Lichtbildausweises.

- 2 x goldener Fingerring
- 1 x Schlüsselmäppchen
- 1 x Schlüsselbund

Marktgemeinde Pleinfeld

- Fundamt -

Marktplatz 11, 91785 Pleinfeld

Tel. 09144/9200-27 o. -28



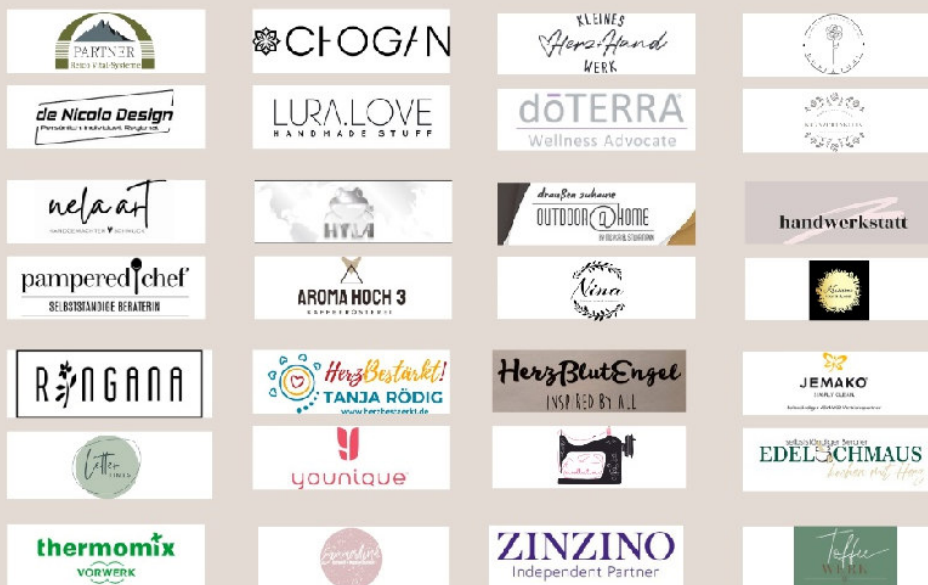
1. PLEINFELDER GEWERBE- UND KUNSTHANDWERKSSCHAU

freier
Eintritt

13. APRIL 2024
11:00 - 18:00 UHR

DIESELSTRASSE 2
91785 PLEINFELD

Kaffee & Kuchen, Kulinarisches vom Grill,
Kinderschminken, Live Musik, Foodtruck-Bowls



Veranstalter: Christine Merndl
0173929110



KINDERREISEPÄSSE WURDEN ABGESCHAFFT

Seit dem 1. Januar 2024 dürfen Kinderreisepässe nicht mehr neu ausgestellt, verlängert oder aktualisiert werden.

Kinderreisepässe, insb. verlängerte Kinderreisepässe, werden zum Teil nicht mehr überall akzeptiert. Die Anerkennung deutscher Kinderreisepässe durch andere Staaten kann durch Deutschland nicht beeinflusst werden.

Bereits ausgestellte Kinderreisepässe können bis zum Ende ihrer Gültigkeit weiterverwendet werden, solange der Ausweisinhaber identifiziert werden kann. Generell gilt: Sollte der Ausweisinhaber auf dem biometrischen Lichtbild nicht mehr erkennbar sein, wird der Ausweis / Reisepass bereits vor Erreichen der aufgedruckten Gültigkeitsdauer automatisch ungültig. In diesem Fall beantragen Sie bitte rechtzeitig vor Reiseantritt ein neues Dokument (Personalausweis oder Reisepass).

Bei Reisen innerhalb der EU genügt ein Personalausweis. Für Reiseziele über die EU hinaus ist in der Regel ein Reisepass erforderlich. Informationen darüber, welche Dokumente das konkrete Reisezielland anerkennt, finden Sie auf der Internetseite des Auswärtigen Amtes:

<https://www.auswaertiges-amt.de/de/ReiseUndSicherheit/reise-und-sicherheitshinweise>

Allgemeine Informationen zu Ausweisen und Pässen erhalten Sie hier:

<https://www.bmi.bund.de/DE/themen/moderne-verwaltung/ausweise-und-paesse/ausweise-und-paesse-node.html>

Hintergründe:

Kinderreisepässe waren zuletzt nur maximal 12 Monate gültig. Diese kurze Gültigkeitsdauer gilt für alle Standard-Ausweisdokumente ohne Chip, die die Mitgliedstaaten der EU für Ihre Bürgerinnen und Bürger ausstellen. Schwach geschützte Dokumente dürfen nicht länger als zwölf Monate gültig sein. Im Vergleich dazu sind normale, mehrjährig gültige Reisepässe mit vielen Sicherheitsmerkmale sowie mit einem Chip ausgestattet.

Die Identitäten der Bürgerinnen und Bürger der Europäischen Union werden geschützt, indem EU-weit die Ausweisdokumente für Erwachsene und Kinder Mindestsicherheitsstandards erfüllen. Ausweisdokumente für Kinder sind nach denselben Normen konzipiert wie Ausweisdokumente für Erwachsene. Dazu gehört die Ausstattung mit einem Chip, wenn Ausweisdokumente mehrere Jahre gültig sein sollen.

Der Chip enthält unter anderem elektronische Sicherheitsmerkmale, welche leicht zu kontrollieren und sehr schwer zu fälschen sind. Darüber hinaus unterstützt der Chip eine schnelle und sichere Grenzabfertigung bspw. an automatischen Grenzkontrollstationen. Aufwändige, manuelle Sichtkontrollen durch das Grenzpersonal können verringert oder ganz vermieden werden.

MÄRKTE UND VERKAUFSOFFENE SONNTAGE IM JAHR 2024 IN PLEINFELD

Sonstige Märkte:

So., 16. Juni 2024	Kunst- und Krempelmarkt	Marktplatz, Brückenstraße
Fr., 28. Juni – Mo., 01. Juli 2024	Volksfest	Volksfestplatz Pleinfeld
Sa., 07. Dezember – So., 08. Dezember 2024	Weihnachtsmarkt	Kirchenplatz

Verkaufsoffene Sonntage:

So., 16. Juni 2024	(drittletzter Sonntag im Juni anlässlich des Kunst- und Krempelmarktes)
So., 30. Juni 2024	(letzter Sonntag im Juni aus Anlass des Volksfestes)
So., 08. Dezember 2024	(am 2. Adventssonntag anlässlich des Weihnachtsmarktes)



ALTMÜHLSEE- UND KLEINER BROMBACHSEE-EXPRESS - ANGEBOTSERWEITERUNG AB MAI 2024 -

Gute Nachrichten für alle Gäste des Fränkischen Seenlands: Mit Beginn der Urlaubssaison wird das Angebot auf den **beiden Express-Linien rund um den Altmühl- und Brombachsee** deutlich verbessert. Führen die **Buslinien 689** und **699** bisher von Mai bis 1. November an jedem Samstag, Sonntag und Feiertag, werden **ab Mai 2024** die beiden Freizeitlinien nun auch in den **Pfingst- und Sommerferien zusätzlich von Montag bis Freitag** unterwegs sein.

Zudem wird die erste Fahrt der Linie 689 bereits um 9:22 Uhr von Gunzenhausen Richtung Altmühlsee starten. Ein weiterer Pluspunkt für Feriengäste: Die Busse werden mit einem Anhänger ausgestattet sein, der eine Fahrradmitnahme ermöglicht. So können die Urlauberinnen und Urlauber von allen Haltepunkten aus zu einer gemütlichen Tour mit dem Fahrrad starten.

„Unser Ziel ist es, die beiden Express-Linien für die Urlaubsgäste noch attraktiver zu gestalten. In den Ferien können nun unsere beliebten Örtlichkeiten rund um die beiden Seen auch unter der Woche mit den öffentlichen Verkehrsmitteln erreicht werden“, erklärt **Karl-Heinz Fitz**, Erster Bürgermeister der Stadt Gunzenhausen.

Für die Saison 2025 arbeitet die **Mobilitäts- und Verkehrs-GmbH Gunzenhausen (MVG)** zusammen mit dem **Verkehrsverbund Großraum Nürnberg (VGN)** an einem neuen Verkehrskonzept für beide Buslinien. „Dieses sieht unter anderem vor, auch den nördlichen Teil des Brombachsees anzubinden“, erläutert **Stefan Dietz, Geschäftsführer MVG**.

„Das Fränkische Seenland ist eine besondere Urlaubsregion mit vielen Highlights. Damit diese entdeckt und erfahren werden können, braucht es eine attraktive und



689

Altmühlsee-Express Gunzenhausen - Wald - Schlungenhof - Muhr



Mobilitäts- und Verkehrs GmbH; Marktplatz 44; 91710 Gunzenhausen; Tel. 09831 516900; www.gunzenhausen-mobil.de; info@mvg-gun.de

↔ Gültig: 01.05. - 01.11.2024	Samstag					Sonn- und Feiertag					
RB 62 Pleinfeld	ab	11.18	13.18	15.18		11.18	13.18	15.18			
RB 62 Gunzenhausen	an	11.34	13.34	15.34		11.34	13.34	15.34			
VERKEHRSHINWEIS		So	So	So	So99	So	So	So	So	So99	
Gunzenhausen Bahnhof		09.11	11.38	13.50	15.38	18.41	09.11	11.38	13.50	15.38	18.41
Gunzenhausen Steingass				13.52	18.43				13.52	18.43	
Wald Seezentrum				14.00	18.51				14.00	18.51	
Schweina				14.01	18.52				14.01	18.52	
Wald Mitte				14.02	18.53				14.02	18.53	
Streudorf				14.04	18.55				14.04	18.55	
Schlungenhof Camping Herzog		09.14	11.41		15.41		09.14	11.41		15.41	
Schlungenhof Seezentrum		09.15	11.42		15.42		09.15	11.42		15.42	
Schlungenh. Wohnmobilstellpl.		09.18	11.45		15.45		09.18	11.45		15.45	
Muhr am See Seezentrum		09.21	11.48		15.48		09.21	11.48		15.48	
Muhr am See Bahnhof		09.24	11.51		15.51		09.24	11.51		15.51	
Muhr am See Ortsmitte		09.25	11.52	14.08	15.52	18.59	09.25	11.52	14.08	15.52	18.59
Muhr am See Vogelinsel	an	09.26	11.53	14.09	15.53	19.00	09.26	11.53	14.09	15.53	19.00
Muhr am See Vogelinsel	ab	09.29	11.56	14.10	15.54	19.01	09.29	11.56	14.10	15.54	19.01
Muhr am See Ortsmitte		09.31	11.58	14.11	19.02		09.31	11.58	14.11	19.02	
Muhr am See Bahnhof		09.32	11.59	14.12	19.03		09.32	11.59	14.12	19.03	
Muhr am See Seezentrum		09.35	12.02	14.15	19.06		09.35	12.02	14.15	19.06	
Schlungenh. Wohnmobilstellpl.		09.38	12.05	14.18	19.09		09.38	12.05	14.18	19.09	
Schlungenhof Camping Herzog		09.40	12.07	14.20	19.11		09.40	12.07	14.20	19.11	
Schlungenhof Seezentrum		09.41	12.08	14.21	19.12		09.41	12.08	14.21	19.12	
Wald Mitte				16.02	19.27				16.02	19.27	
Wald Seezentrum				16.03	19.28				16.03	19.28	
Schweina				16.03	19.26				16.03	19.26	
Wald Seezentrum		09.48		16.04	19.24		09.48		16.04	19.24	
Gunzenhausen Steingass				16.11	19.17				16.11	19.17	
Gunzenhausen Bahnhof		09.55	12.11	14.24	16.12	19.15	09.55	12.11	14.24	16.12	19.15
RB 62 Gunzenhausen	ab	10.16	12.16	16.16			10.16	12.16	16.16		
RB 62 Pleinfeld	an	10.33	12.33	16.33			10.33	12.33	16.33		
Streudorf				19.29					19.29		

ZEICHENERKLÄRUNG: So = Sommerfahrt, verkehrt jährlich vom 01.05. bis 01.11., sowie täglich in den Pfingst- und Sommerferien. ◀ = hält nur zum Aussteigen
99 = Bus fährt Haltestellen in anderer Reihenfolge an

Gruppen ab 6 Personen bis spätestens Freitag 12.00 Uhr unter Tel. 09831 516900 anmelden.

Altmühlsee-Express, verkehrt von 01.05. bis 01.11.2024



gut nutzbare Infrastruktur“, erklärt **Stefan Frühwald**, Erster Bürgermeister der Marktgemeinde Pleinfeld. „Die nun auf den Weg gebrachten Verbesserungen reagieren auf den Bedarf und werten unsere Region weiter auf.“

Die beiden Ersten Bürgermeister von Gunzenhausen und Pleinfeld hatten sich intensiv für eine Ausweitung des bestehenden Freizeitlinienangebots eingesetzt.

Die Express-Linien steuern derzeit die wichtigsten touristischen Ziele rund um die beiden fränkischen Seen an: Der **Altmühlsee-Express (Linie 689)** fährt von Gunzenhausen über Schlungenhof, Muhr am See

zum Wald Seezentrum und wieder zurück. Der **kleine Brombachsee-Express (Linie 699)** ist von Gunzenhausen über Langlau, Absberg, Enderndorf und Ramsberg nach Pleinfeld Bahnhof und zurück unterwegs.



Nähere Informationen erhalten Sie im Kundencenter der MVG (Markplatz 44, Gunzenhausen) Montag bis Donnerstag von 9 Uhr bis 12 Uhr und 13 Uhr bis 16:30 Uhr sowie freitags von 8:30 Uhr bis 14:30 Uhr oder online unter gunzenhausen-mobil.de



699

Kleiner-Brombachsee-Express
Gunzenhausen - Langlau - Absberg - Enderndorf



Mobilitäts- und Verkehrs GmbH; Marktplatz 44; 91710 Gunzenhausen; Tel. 09831 516900; www.gunzenhausen-mobil.de; info@mvg-gun.de

VERKEHRSHINWEIS	Samstag				Sonn- und Feiertag			
	So	So	So	So	So	So	So	So
Gunzenhausen Bahnhof	09.55				09.55			
Nürnberg Hbf	ab 09.39				09.39			
Pleinfeld	an 10.11				10.11			
Pleinfeld Bahnhof	10.20				10.20			
Ramsberg Bahnhof	10.28				10.28			
Ramsberg Seezentrum	10.30				10.30			
Gunzenhausen Bahnhof	ab	12.20	16.12		12.20	16.12		
Gunzenhausen Steingass		12.22	16.14		12.22	16.14		
Gunzenhausen Sonnenstr.		12.26	16.18		12.26	16.18		
Frickenfelden Festplatz		12.28	16.20		12.28	16.20		
Langlau Seezentrum	10.40	12.38	16.30		10.40	12.38	16.30	
Absberg Badehalbinsel	10.46	12.44	16.36		10.46	12.44	16.36	
Absberg Marktplatz	10.50	12.48	16.40		10.50	12.48	16.40	
Absberg Seespitze	an 10.54	12.54	16.44		10.54	12.54	16.44	
Absberg Seespitze	ab 10.55	12.54	16.53		10.55	12.54	16.53	
Stockheim (b. Spalt) Mitte		*12.58				*12.58		
Enderndorf Seeufer	an	13.02				13.02		
Enderndorf Seeufer	ab	13.05	17.54		13.05	17.54		
Stockheim (b. Spalt) Mitte		*13.09	*17.58			*13.09	*17.58	
Absberg Seespitze		13.13	*18.03			13.13	*18.03	
Absberg Marktplatz	10.59	13.17	16.57	18.07	10.59	13.17	16.57	18.07
Absberg Badehalbinsel	11.03	13.21	17.02	18.12	11.03	13.21	17.02	18.12
Langlau Seezentrum	11.09	13.29	17.06	18.16	11.09	13.29	17.06	18.16
RB 62 Pleinfeld	ab	13.18			13.18			
RB 62 Langlau	an	13.27			13.27			
Langlau Bahnhof		13.31	17.08	18.18		13.31	17.08	18.18
RB 62 Langlau	ab		18.23			18.23		
RB 62 Pleinfeld	an		18.33			18.33		
Frickenfelden Festplatz	11.19	13.39	17.16	18.26	11.19	13.39	17.16	18.26
Gunzenhausen Sonnenstr.	11.21	13.41		18.28	11.21	13.41		18.28
Gunzenhausen Steingass	11.25	13.45		18.30	11.25	13.45		18.30
Gunzenhausen Bahnhof	11.32	13.49		18.33	11.32	13.49		18.33
Ramsberg Bahnhof			17.28				17.28	
Ramsberg Seezentrum			17.30				17.30	
Pleinfeld Bahnhof			17.39				17.39	
Pleinfeld	ab		17.43				17.43	
Nürnberg Hbf	an		18.16				18.16	

ZEICHENERKLÄRUNG: So= Sommerfahrt, verkehrt jährlich vom 01.05. bis 01.11., sowie täglich in den Pfingst- und Sommerferien.
* = Bedarfshaltestelle, Fahrtwunsch mind. 30 Minuten vorher unter Tel. 0152-31 35 3074 anmelden.

Gruppen ab 6 Personen bis spätestens Freitag 12.00 Uhr unter Tel. 09831 516900 anmelden.
Kleiner-Brombachsee-Express, verkehrt 01.05. bis 01.11.2024



FERIENBETREUUNG IN PLEINFELD

Liebe Eltern,

der **Markt Pleinfeld** plant gemeinsam mit dem **BRK Kreisverband Südfranken** die **Ferienbetreuung für die Schulkinder**, um eine abwechslungsreiche Betreuungszeit in der schulfreien Zeit zu organisieren.

Berufstätige Eltern stehen während der Ferien häufig vor einem Betreuungsproblem für ihre Kinder. Kinder, die nach dem Unterricht die Mittagsbetreuung an der Schule besuchen, benötigen in den Ferien eine zuverlässige Betreuung, da die Mittagsbetreuung während der Ferien geschlossen ist.

Für diese Eltern und ihre Kinder gibt es das Angebot der Ferienbetreuung, welche in



den folgenden Wochen in der Zeit **von 07:30 bis 16:00 Uhr** stattfindet:

Pfingstferien 21.05. bis 24.05.2024

Sommerferien 29.07. bis 02.08.2024

05.08. bis 09.08.2024

12.08. bis 16.08.2024

Wenn Sie Ihr Kind in der Ferienbetreuung anmelden möchten, weitere Fragen haben oder uns als Schüler/Student/Unterstützungskraft in der Ferienbetreuung unterstützen möchten, wenden Sie sich bitte an den Markt Pleinfeld, **Frau Stanko**, Telefon 09144/9200-25 oder isabella.stanko@pleinfeld.de.



Bester Schutz für Sie und Ihre Lieben



QR-Code
scannen und
direkt einen
Termin mit uns
vereinbaren.

Gerne beraten wir Sie:

**Regionaldirektion
Beyerlein-Pawliczki & Kollegen**

Brückenstraße 7

91785 Pleinfeld

www.zurich.de/beyerlein-pawliczki



APOTHEKENDIENST APRIL 2024

Montag	Dienstag	Mittwoch	Donnerstag	Freitag	Samstag	Sonntag
1. Markt Gunzenh.	2. Rathaus Treuchtl.	3. Einhorn Weißenb.	4. Schloss Ellingen	5. Stadt Treuchtl.	6. Römer Weißenb.	7. Alte Post Pleinfeld
8. Center Weißenb.	9. Burg Weißenb.	10. Einhorn Weißenb.	11. Salvator Gunzenh.	12. Ahorn Gunzenh.	13. Neue Treuchtl.	14. Altstadt Gunzenh.
15. Schloss Ellingen	16. Kreuz Weißenb.	17. Linden Gunzenh.	18. Alte Post Pleinfeld	19. Center Weißenb.	20. Burg Weißenb.	21. Einhorn Weißenb.
22. Greifen Weißenb.	23. Engel Gunzenh.	24. Altmühlth. Treuchtl.	25. Linden Gunzenh.	26. Schloss Ellingen	27. Kreuz Weißenb.	28. Römer Weißenb.
29. Alte Post Pleinfeld	30. Center Weißenb.					

Ärztlicher Bereitschaftsdienst Bayern: 116 117
 Integrierte Leitstelle in Notfällen: 112

KONTAKT APOTHEKEN:

- Alte Post-Apotheke, Marktplatz 2, Pleinfeld, 09144-94111
- Schloss-Apotheke, Neue Gasse 1, Ellingen, 09141-82050
- Stadtmühl-Apotheke, Untere Stadtmühlgasse 11, Weißenburg, 09141-3399
- Burg-Apotheke, Obertorstr. 18, Weißenburg 09141-2537
- Einhorn-Apotheke, Rosenstr. 3, Weißenburg, 09141-2307
- Greifen-Apotheke, Marktplatz 10, Weißenburg, 09141-2304
- Kreuz-Apotheke, Rothenburger Str. 43, Weißenburg, 09141-3820
- Römer-Apotheke, Bahnhofstr. 13, Weißenburg 09141-73999
- Center-Apotheke, Eichstätter Str. 29, Weißenburg, 09141-2550
- Ahorn-Apotheke, Osianderstr. 25, Gunzenhausen, 09831-4444
- Altstadt-Apotheke, Marktplatz 37, Gunzenhausen, 09831-2430
- Engel-Apotheke, Bühringerstr. 12, Gunzenhausen, 09831-2379
- Linden-Apotheke, Lindleinswasenstr. 27, Gunzenhausen, 09831-5431
- Markt-Apotheke, Marktplatz 20-22, Gunzenhausen, 09831-67890
- Salvator-Apotheke, Burgstallstr. 3, Gunzenhausen, 09831-67330
- Markt-Apotheke, Marktplatz 1, Georgensgmünd, 09172-69870
- Stadt-Apotheke, Bahnhofstr. 17, Treuchtlingen, 09142-3438
- Neue Apotheke, Oettinger Str. 7, Treuchtlingen, 09142-3344
- Rathaus-Apotheke, Hauptstr. 12-18, Treuchtlingen, 09142-3070
- Apo. Altmühltherme, Weißenburger Str. 7b, Treuchtlingen, 09142-2049900

Der Apothekennotdienst ist ohne Gewähr. Bitte rufen Sie vorab in den Apotheken an oder informieren Sie sich im Internet unter aponet.de.



**VERANSTALTUNGEN IM APRIL
 ZU ERNÄHRUNG UND BEWEGUNG FÜR
 SCHWANGERE UND JUNGE ELTERN**

Mittwoch, 10.04.2024 • 09:00 bis 10:30 Uhr
Gesund und mit Bewegung durch die Schwangerschaft
 Referentin: Verena Fuchs, Physiotherapeutin
 Veranstaltungsort: Online über WebEx

Freitag, 12.04.2024 • 16:00 bis 17:30 Uhr
Bewegungsabenteuer in der Natur!
Spiel und Spaß bei jedem Wetter
 Referentin: Eva Hefe, Sportlehrerin
 Veranstaltungsort: Wassertretplatz Weißenburg,
 An den Sommerkellern, 91781 Weißenburg



ALTGLASCONTAINER BAHNHOF

Aufgrund der geringen Nutzung, sowie der optisch nicht ins Gesamtbild passenden Altglascontainer am Bahnhof-Pleinfeld, wurden diese zurückgebaut.

Die Altkleidersammelcontainer werden ebenfalls noch abgeholt oder umgesetzt.

Die nächsten Möglichkeiten zur Altglas Entsorgung sind die Container am Parkplatz Industriestraße, Badstraße, sowie am Friedhofparkplatz- Ottmarsfelder Weg.



SCHREINER JUNG
Arbeiten mit HILF

Fenster
 Verschattungssysteme
 Haus- und Zimmertüren
 Innenausbau
 Spezialanfertigungen

Marcel Jung
 Walting 157, 91785 Pleinfeld
 +49 160 945 424 00
 info@schreiner-jung.de
www.schreiner-jung.de



*Gaststätte und Metzgerei
 Tradition die schmeckt.*

- Gaststätte:** Deftig fränkische Küche, saisonale Gerichte, Gerichte vom Wildschwein
- Metzgerei:** Eigene Schlachtung, Produkte vom Wildschwein aus eigener Herstellung

Jeden Mittwoch Schlachtschüssel

Metzgerei: Mo. + Di. geschlossen | Gaststätte: Di. Ruhetag
 Weitere Details zu den Öffnungszeiten unter:
www.schwarzer-adler-stirn.de

Hauptstraße 21 | Stirn | Tel. 09144 338 | info@schwarzer-adler-stirn.de

Sigi's
kleine Pfoten

♥-lich
willkommen im
**Salon für
kleine Hunde**

Pleinfelder Weg 2
91785 Pleinfeld
Mischelbach



Baden
Fönen
Bürsten
Scheren
Entfilzen
Trimmen
Kämmen
Schneiden
Ohrenpflege
Pfotenpflege

Tel.: 09144 / 9276112 - Mobil: 0179 / 9335535
Webseite: www.sigis-kleine-pfoten.de
E-Mail: info@sigis-kleine-pfoten.de

 **Ziegler**
Ambulante Pflege
Wir pflegen mit Leidenschaft

Wir, als junges Unternehmen, bieten **Ihnen** oder **Ihren Angehörigen** eine liebevolle, zuverlässige und professionelle Pflege.

Sie benötigen Hilfe?
Möchten in Ihrem gewohnten Umfeld bleiben?
Weiterhin ein eigenständiges Leben führen?
Dann sind Sie bei **UNS** genau richtig!

Wir pflegen mit Leidenschaft
Kontaktieren Sie uns
Wir beraten Sie gerne
09144 / 92 77 40



  mory-haustechnik.de

Mory - Ihr Installateur für **Energie- und Gebäudetechnik** in der Region

Zuhause fühl' ich mich wohl!

Dank Hausgeräte der Premiumklasse.

Wir sind Miele und Siemens Fachhändler.
Besuchen Sie unsere Ausstellungsräume in Pleinfeld und Schwabach und entdecken Sie erstklassige Hausgeräte der weltweit führenden Marken.

Mory GmbH
Pleinfeld ▶ Schwabach

 09144 / 92 94 0
 info@mory-haustechnik.de



Elektro.Wärme.
MORY





GEMEINSAM. SPRACHE. ERLEBEN.

Unter diesem Motto geht das Sprachförderprojekt, die Sprachrallye Altmühlfranken der Zukunftsinitiative altmühlfranken, erneut an den Start.

Von einer Schifffahrt über den Brombach- oder Altmühlsee über eine Museumstour mit anschließender Tasse Kaffee bis hin zu einem Nachmittag an der Sommerrodelbahn: Der **Landkreis Weißenburg-Gunzenhausen** hat einiges zu bieten. Die **Sprachrallye Altmühlfranken** macht sich genau das zunutze und verbindet Erlebnisse im Landkreis mit dem Lernen der deutschen Sprache. Das **Integrationsprojekt** richtet sich sowohl an **Landkreisbürger/innen**, als auch an **Menschen mit Flucht- und/oder Migrationshintergrund**. In Zweierteams wird dabei der Landkreis erkundet und ganz nebenbei die deutsche Sprache gelernt. Interessierte haben noch **bis zum 07. April 2024 die Möglichkeit, sich für das Angebot anzumelden**.

„Sprache als Verständigungsmöglichkeit ist eine der zentralen Erfolgsfaktoren für eine gelungene Integration. Genau hier setzt das Projekt an und versucht auf aktive und niederschwellige Weise, sprachliche, kulturelle und zwischenmenschliche Lernfolge zu erzielen“, beschreibt **Franziska Warga**, die Integrationslotsin des Landkreises, den Ansatz des Projektes. Im Fokus dabei stehen Begegnungen und Gemeinschaftserlebnisse von Menschen mit und ohne Flucht- und/oder Migrationshintergrund, die gemeinsam ein Sprachtandem bilden. Zusammen können diese Sprachtandems während des Aktionszeitraums verschiedene Attraktionen im Landkreis kostenlos besuchen und erkunden. „Die Bereitschaft der Kooperationspartner im Landkreis das Projekt zu unterstützen, ist sehr groß. Danke an alle, die dabei mitwirken!“, bedankt sich **Landrat Manuel Westphal** bei den Projektpartnern.

Die **Zukunftsinitiative altmühlfranken** hat für das Projekt eine bunte Mischung aus Stationen im Landkreis organisiert, die von den Teilnehmenden kostenfrei besucht werden können:

- Erlebnisschifffahrt Brombachsee - Schifffahrt mit der MS Brombachsee
- Zweckverband Altmühlsee - Schifffahrt mit der MS Altmühlsee
- Regens Wagner Absberg - Hofführung am Müßighof und Eseltrekking
- Inter(-nationaler) Kochkurs in Kooperation mit „So fremd - so nah? Verein für interkulturelle Begegnung“ e.V.
- Römer-Museum Weißenburg (Eintritt)
- Führung durch die Hohenzollernfestung Wülzburg

- Archäologisches Museum Gunzenhausen (Eintritt)
- Fürst Carl Sommerrodelbahn Pleinfeld – Rodel & Fürst Carl Freigetränk (alkoholfrei)
- Druckwerkstatt - Design und Druck eigener Postkarten
- Bürgermeister-Müller-Museum und Hobbysteinbruch in Solnhofen (Eintritt)
- Kloster-Rallye im Kloster Heidenheim
- Führung durch die Residenz Ellingen
- Museum Treuchtlingen (Eintritt) sowie ein Heiß-/Kaltgetränk im Anja's Museumscafé

Die „**Sprachrallye Altmühlfranken**“, die in Kooperation mit der **lagfa Bayern** durchgeführt und vom **Bayerischen Staatsministerium des Innern, für Sport und Integration** gefördert wird, startet zum zweiten Mal am **1. Mai 2024**. Bis zum 31. Oktober 2024 können die Lokaltäten meist zeitlich flexibel von den Tandems aufgesucht werden. Binnen dieser sechs Monate sollten die Tandems zehn Stationen besucht haben. Um die Termine für die Sprachpaten zu reduzieren, besteht die Möglichkeit, die Sprachpatenschaft aufzuteilen, sodass eine deutschlernende Person zwei Paten hat.

Wer Sprachpate werden will oder seine Deutschkenntnisse durch die Sprachrallye verbessern will, kann sich bei der Integrationslotsin des Landkreises anmelden.

Franziska Warga vermittelt sowohl für potenzielle Sprachpaten als auch für Deutschlernende den passenden Kontakt zum Tandempartner.

Zur Einführung findet ein Impulsvortrag zum Thema **Selbstfürsorge und Abgrenzung im Ehrenamt** statt, die Auftaktveranstaltung beinhaltet einen Vortrag zur Sprachvermittlung. Zwischentreffen und eine Abschlussreflexion bieten die Möglichkeit zur Vernetzung und zum Austausch.



Die Anmeldung und weitere Informationen finden Sie unter www.altmuehlfranken.de/sprachrallye.

Fragen zum Projekt beantwortet die Integrationslotsin **Franziska Warga** gerne unter 09141 902-227 oder per Mail an integration@altmuehlfranken.de.

Bildnachweis:
Stefanie Robinson Fotografie



Kontakt

Kultur- u. Touristinformation
Marktplatz 11
91785 Pleinfeld

Tel.: 0 91 44 / 92 00 70
Fax: 0 91 44 / 92 00 60

tourismus@pleinfeld.de
www.pleinfeld.de

Unsere Öffnungszeiten

April bis Oktober

Montag bis Freitag:
10.00 - 16.00 Uhr

Samstag:
10.00 - 13.00 Uhr

November bis März

Montag bis Donnerstag:
10.00 - 16.00 Uhr

Freitag:
10.00 - 13.00 Uhr

Ihre Ansprechpartnerinnen:

Maren Adami
Barbara Rössler
Regina Hansel
Marion Knörlein
Tanja Bilek



KULTUR- u. TOURISTINFORMATION -Sommeröffnungszeiten-

Von April bis Oktober ist die Kultur- u.
Touristinformation Pleinfeld zu folgenden
Öffnungszeiten für Sie da:

Montag bis Freitag
10.00 bis 16.00 Uhr

Samstag
10.00 bis 13.00 Uhr

Touristinformation
Zimmervermittlung
Kartenvorverkauf für Veranstaltungen
u.v.m.

Wir freuen uns auf Ihren Besuch!
Ihr Team der Kultur- u. Touristinformation



**PLEINFELD AM
BROMBACHSEE**

Erleben & Genießen



Entdecke den Brombachsee

28. April 2024

Erlebnistag und Schatzsuche mit über 120 tollen Gewinnen.



SO, 28. APRIL 2024, AB 11 UHR

ENTDECKE DEN BROMBACHSEE

- Sport, Spiele, Kultur und Spaß für jedes Alter
- Schatzsuche mit tollen Gewinnen
- Mit Fahrrad, Schiff, Shuttle-Bus oder zu Fuß um den See

Infos und Programm unter www.zv-brombachsee.de

Am **Sonntag, 28. April** fallen wieder Piraten und Schatzsucher am Ufer des Brombachsees ein. Zum fünften Mal veranstalten die **Seeanlieger-Gemeinden** den Familien-Erlebnistag „**Entdecke den Brombachsee**“, der den See in einen riesigen **Abenteuerspielplatz** verwandelt.

Erleben und Ausprobieren lautet das Motto! **Höhepunkt ist die große Schatzsuche um 16.00 Uhr:** An vier verschiedenen Stränden können die Kinder mehr als **120 geheimnisvolle Truhen** aus dem Sand freischaufeln. Unter den Gewinnen sind Kurzurlaube für die ganze Familie sowie Gutscheine für Aktivitäten rund um den See. Startschuss für den Erlebnistag ist um **11 Uhr**.

An den **Info-Points** in **Ramsberg, Enderndorf, Langlau** und auf der **Badehalbinsel Absberg** werden die Entdecker mit Schatzkarten ausgestattet, die zeigen, was an welchem Standort geboten ist. Und das ist eine ganze Menge: **Zauber-Shows, Kinderschminken, Kletterturm, Seifenkugeln herstellen, Hüpfburgen, Stand Up Paddling, ein Kinder-Rock-Konzert, ein Geschichten- und Schmökerzelt, Mitmachstationen vom Landesbund für Vogel- und Naturschutz sowie viele weitere Aktivitäten.**

Zahlreiche **Freizeitanbieter, Gastronomen** und **Vereine** rund um den See beteiligen sich an dem Aktionstag und zeigen, was sie zu bieten haben. Zu Fuß, mit dem Fahrrad oder mit dem Schiff geht es für die Besucher von einer Station zur nächsten. Die **MS Brombachsee** lockt mit familienfreundlichen Angeboten: Der reguläre Fahrpreis für die 1,5-Stunden-Rundfahrt wird zum Hop-on-Hop-off-Ticket, das den ganzen Tag gültig ist. Und während der Fahrt können die Kinder mit einer spannenden Schiffsrallye die drei Decks des Trimarans erkunden. **Kostenlose Shuttle-Busse** verkehren ebenfalls zwischen den Standorten und fahren auch die Bahnhöfe Ramsberg und Langlau an, sodass Familien mit dem Zug anreisen können.

Um **16.00 Uhr** heißt es dann: **An die Schaufeln, fertig, los!** In Ramsberg, Enderndorf, Langlau und auf der Badehalbinsel Absberg dürfen sich alle Kinder bis 12 Jahre an der großen Schatzsuche beteiligen. An jedem Standort sind **30 Schatztruhen** mit spannenden Gewinnen vergraben.

Akteure rund um den Brombachsee haben Gutscheine für Freizeit-Erlebnisse gestiftet: Mit dabei sind u. a. **Übernachtungen im Campingfass** oder im **Seehotel, Schnupperkurse für Stand Up Paddling** und **Gutscheine für den Aquapark der Wakeboard-Anlage** sowie **Wertgutscheine für Soccer-Golf**. Auch **Playmobil** mit Standort in Zirndorf hat heuer wieder Gewinne beigesteuert und lädt in den **Playmobil-Funpark** ein. Schaufeln können an den Info-Points erworben werden.

Das vollständige Programm, die Abfahrtszeiten des Shuttle-Busses und den Schifffahrtsplan gibt es auf der Homepage des Zweckverbandes Brombachsee zum Download: www.zv-brombach-see.de/entdeckedenbrombachsee.



PLEINFELDER WEIHNACHTSMARKT 2024 AUSSCHREIBUNG

Auch in diesem Jahr findet unser Pleinfelder Weihnachtsmarkt wieder am 2. Adventswochenende **vom 07. Dezember bis 08. Dezember 2024** auf dem Schloss- und Kirchenplatz in Pleinfeld statt.

Veranstaltungsort: Schloss- und Kirchenplatz in 91785 Pleinfeld

Öffnungszeiten des Marktes:

Samstag, 07. Dezember 2024 – 16.00 Uhr bis 21.00 Uhr

Sonntag, 08. Dezember 2024 – 14.00 Uhr bis 19.00 Uhr

Zugelassen werden Schausteller, Händler, Anbieter von Angeboten, die in Verbindung mit dem Weihnachtsfest stehen oder einen deutlichen Geschenkcharakter aufweisen.

Insbesondere suchen wir Anbieter aus dem Kleinhandwerklichen Bereich, Kunsthandwerk, Bastelartikel, Geschenkartikel, Handmade-Produkte.

Zusätzliche Anbieter von Speisen und Getränken werden nur zugelassen, wenn sie mit ihrem Angebot die vorhandenen Angebote ergänzen und zur Attraktivitätssteigerung des Marktes beitragen.

Interessierte können sich ab sofort **ONLINE** bewerben unter

www.pleinfeld.de/weihnachtsmarkt/

Anmeldeschluss ist der 31. Juli 2024

Nähere Informationen:

Kultur- und Touristinformation Pleinfeld

Marktplatz 11 – 91785 Pleinfeld

Tel.: 09144/920070 – Fax: 09144/920060 – Email: tourismus@pleinfeld.de

Über die Zulassung wird nach Bewerbungsschluss durch die Marktleitung entschieden.

Gerne stehen wir Ihnen für Fragen und Anregungen zur Verfügung.



Ihr Wohnraum Garten

GEISSBAUER

Garten- & Landschaftsbau

Kompetent und kreativ
in Sachen Pflanze, Wasser,
Holz und Stein.

Inh. Sven Schebitz
Triesdorf Bahnhof 25 • 91732 Merkendorf
Fon: 09826/99 12 70 • Fax: 09826/99 12 72
www.geissbauer.de • E-Mail: info@geissbauer.de

**Ingenieurbüro
Forster** GmbH & Co. KG

Energieberater!
Für Sie vor Ort www.ib-forster.de

**Ingenieurbüro
Forster**

- Energieberatung
- Blower Door
- Bauplanung
- Bauberatung
- Bauleitplanung
- SiGeKo
- Wärmeschutz
- Brandschutz
- Schallschutz

Südring 23, 91785 Pleinfeld 09144/58 19 680 info@ib-forster.de



UNSERE NATUR- UND ERLEBNISFÜHRUNGEN IM APRIL

FÜHRUNG „VON DER MÜHLENROMANTIK ZUR MODERNEN WASSERKRAFT“

Die Führung auf dem „Weg der Wasserkraft“ bietet vielschichtige Einblicke in die Wasserkraftnutzung und lädt alle Generationen auf einen spannenden und lehrreichen Erlebnispfad ein.

- Termin:** Sonntag, 07. April 2024
Uhrzeit: 14:00 Uhr (ca. 120-150 Minuten)
Treffpunkt: Parkplatz Infozentrum Seenland, Mandlesmühle
Gebühr: Eintritt frei



FÜHRUNG „HEILSAME KRÄUTER AM WEGESRAND“

Diese Kräuterwanderung soll all jene ansprechen, die sich wieder mehr mit den Schätzen der Natur beschäftigen möchten. Egal ob Kräuterlimonade, Salate, Tees oder Smoothies - Wildkräuter sollten wieder einen größeren Stellenwert in unserer Küche haben. **Bitte festes Schuhwerk tragen.**



- Termin:** Sonntag, 14. April 2024
Uhrzeit: 15:00 Uhr (ca. 90 Minuten)
Treffpunkt: Parkplatz an der Kirche in Dorsbrunn
Gebühr: 3,00 € (Ermäßigt: 2,00 €; Fam.: 7,00 €)
 Ermäßigung bei Vorlage einer gültigen Seenland.Card. Gruppen auf Anfrage.

Veranstalter: **Kultur- und Touristinformation Pleinfeld**

Nähere Informationen unter Tel.: 09144/920070 oder Email: tourismus@pleinfeld.de

Haarscharf

Haar- und Nagelstudio

Inh. Nicole Mory
 Obere Torstraße 8
 91785 Pleinfeld

Telefon 09144 / 929 560
 Fax 09144 / 929 561

info@haarscharf-pleinfeld.de

www.haarscharf-pleinfeld.de

Öffnungszeiten: Di - Fr 08.00 h - 12.00 h und 14.00 h - 18.00 h - Sa 08.00 h - 12.00 h

Sabine Kilvinger
 Ernährungsberaterin



Ernährungs-, Vitalstoffberatung und Gewichtsmanagement
 Kurse, Einzelberatung, Vorträge

Naturprodukte höchster Qualität
 Probiotik-Kapseln, MSM, Chondroitin, Glucosamin, Sportler Vitamine, Aloe-Gel zucker- u. glutenfrei, ohne Konservierungsstoffe, Arginin, Hyaluronsäure...

Naturkosmetik auf Aloe Vera Basis,
 hautverträgliche Pflegeprodukte

Ganzheitliche persönliche Beratung für alle Altersgruppen

Ernährungskurs zum Entgiften, Entschlacken und Abnehmen: Auf Anfrage!

Ich freue mich auf Ihren Anruf: Tel. 09144/6666



INFORMATION DER KULTUR- UND TOURISTINFORMATION PLEINFELD



Bei uns erhalten Sie aktuell Tickets für die genannten und viele weitere Veranstaltungen.

AKTUELLE TOP-EVENTS IN DER REGION

Spalt - Enderndorf

27.07.2024 Lieder am See

Weißenburg, Bergwaldtheater

15.06.2024 Herr der Diebe – von Cornelia Funke
 18.07.2024 Musical Night – mehr Musical geht nicht
 21.07.2024 Der Zauberer von Oz
 27.07.2024 Der Brandner Kaspar
 03.08.2024 Reimnacht – Poetry Slam
 04.08.2024 Hans Söllner

Burg Abenberg

15.11.2024 Udo Jürgens Dinner Show

Ansbach, diverse Veranstaltungsorte

24.04.2024 Ingo Oschmann „Scherztherapie“
 22.06.2024 Viva Voce – Glücksbringer – Picknick Konzert
 21.07.2024 LENA mit Special Guest: Leony
 17.10.2024 Michl Müller – Limbo of Life

Gunzenhausen, Stadthalle

24.04.2024 Die Abenteuer von Mama Muh
 15.05.2024 Gerhard Polt und die Well-Brüder aus ´m Biermoos
 28.09.2024 Willy Astor – Reimat und Lachkunde – Prädikat Wertvoll
 24.10.2024 Urban Priol – Im Fluss – Täglich quellfrisch, immer aktuell
 23.11.2024 Jim Knopf und Lukas der Lokomotivführer - Musical

Wendelstein, Eventhalle

27.07.2024 Till Brönner, Torsten Goods & Kim Sanders All Star Band

Hilpoltstein, Stadthalle

02.05.2024 Addnfahrer - S'Lem is koa Nudlsubbñ

Eichstätt, Altes Stadttheater

12.10.2024 Sebastian Reich & Amanda – Purer Zufall

Nürnberg

25.04.2024 Michael Schulte „Remember Me“-Tour
 05.05.2024 Yakari und Kleiner Donnern – die Show
 13.07.2024 Status Quo – LIVE 2024 – mit der Spider Murphy Gang

Fürth

Veranstaltungen in der Comödie Fürth, z. B. Heißmann & Rassau

Informationen über alle Veranstaltungen, für die Sie in der Kultur- und Touristinformation Pleinfeld Tickets erhalten, finden Sie auch im Internet unter www.reservix.de. **Ticket-Hotline: 09144 / 92 00 70**



**Mehr
Generationen
Haus**
Miteinander – Füreinander

**Mehrgenerationenhaus
Pleinfeld
im Bürgerhaus**



Wo Menschen aller Generationen sich begegnen.



Unser Haus befindet sich im „Alten Vogteischloss“ in Nachbarschaft zu Bücherei und Heimatmuseum.

**Mehrgenerationenhaus Pleinfeld
im Bürgerhaus**

Kirchenplatz 1, 91785 Pleinfeld

Telefon: 09144 / 6 08 99 88

Fax: 09144 / 92 00 - 5 69

Email: mgh@pleinfeld.de

Internet: www.pleinfeld.de

Öffnungszeiten:

Mo: 8:30 - 12:30 Uhr

Di: 8:30 - 12:30 Uhr + 15 - 17 Uhr

Mi: 8:30 - 12:30 Uhr

Do: 8:30 - 12:30 Uhr + 15 - 17 Uhr

Fr: 8:30 - 12:30 Uhr

und nach Vereinbarung

Kommen Sie vorbei, wir freuen uns auf Ihren Besuch!

Cornelia Wagner und Alexandra Werner
Koordinatorinnen

Regina Sturm
Mitarbeiterin



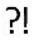


Astrid Weiße
Referatsleiterin

Gefördert vom:




Bundesministerium
für Familie, Senioren, Frauen
und Jugend

ANGEBOTE UND VERANSTALTUNGEN

	Bewegungskurse		Sprachkurse		Kreativangebote		Seminare + Vorträge		Begegnungstreffen
	Schülerförderung		Handykurs		Computerkurse		Präventionsangebote		kulturelle Angebote
		€ kostenpflichtiges Angebot						 Anmeldung erforderlich	
	Di., 02.04.	10:00 - 12:00 Uhr	Schafkopfen. Anfänger und geübtere Spieler. Neue Mitspieler sind willkommen.					Bürgerhaus Gästeempfang	
	Fr., 05.04.	09:00 - 10:00 Uhr	Mach mit - Bleib fit. Einstieg jederzeit möglich Claudia Träger, € 					Bürgerhaus Großer Saal, 1. Stock	
	Mo., 08.04.	09:30 - 12:00 Uhr	Handarbeit, Basteln und mehr... Offene Stunde für jedes Alter					Bürgerhaus Gästeempfang	
	Di., 09.04.	10:00 - 12:00 Uhr	Schafkopfen. Anfänger und geübtere Spieler. Neue Mitspieler sind willkommen.					Bürgerhaus Gästeempfang	
	Mi., 10.04.	19:00 - 21:00 Uhr	Vortrag „Künstliche Intelligenz“ Referent Erwin Schmidlein 					Bürgerhaus Großer Saal, 1. Stock	
	Fr., 12.04.	18:00 - 22:00 Uhr	Fashion und Lifestyle im Bürgerhaus Secondhand-Treff von Frauen für Frauen Hier gibt es alles, was das weibliche Herz höher schlagen lässt.					Bürgerhaus	
	Sa., 13.04.	10:00 - 11:00 Uhr	Lernpaten für Teens Schnelle und unentgeltliche Hilfe bei schulischen Problemen (ab 5. Klasse) 					Bürgerhaus Gästeempfang	
	Sa., 13.04.	10:00 - 12:00 Uhr	Lernpaten für Kids Hausaufgabenunterstützung und Hilfestellung für Grundschüler 					Bürgerhaus Kleiner Saal, 1. Stock	
	Di., 16.04.	10:00 - 12:00 Uhr	Schafkopfen. Anfänger und geübtere Spieler. Neue Mitspieler sind willkommen.					Bürgerhaus Gästeempfang	
	Di., 16.04.	15:00 - 17:00 Uhr	„Komm und spiel mit“. Spielenachmittag für Jung und Alt. Jeder ist willkommen.					Bürgerhaus Gästeempfang	
	Mi., 17.04.	11:30 Uhr	Offener Mittagstisch für Senioren (65+) Vollständiges Menü zu einem günstigen Preis, saisonal und regional abgestimmt. Wir bitten um Anmeldung unter 09144 / 6089988, € 					Bürgerhaus Großer Saal, 1. Stock	
	Fr., 19.04.	09:00 - 10:00 Uhr	Mach mit - Bleib fit. Einstieg jederzeit möglich Claudia Träger, € 					Bürgerhaus Großer Saal, 1. Stock	
	Sa., 20.04.	10:00 - 11:00 Uhr	Musik für Minis & Mamis und Papis Für Mütter und Väter mit Kindern von 0 - 4 Jahren. Kerry Spearen-Artmann, € 					Bürgerhaus Großer Saal, 1. Stock	
	Sa., 20.04.	10:00 - 11:00 Uhr	Lernpaten für Teens Schnelle und unentgeltliche Hilfe bei schulischen Problemen (ab 5. Klasse) 					Bürgerhaus Gästeempfang	
	Sa., 20.04.	10:00 - 12:00 Uhr	Lernpaten für Kids Hausaufgabenunterstützung und Hilfestellung für Grundschüler 					Bürgerhaus Kleiner Saal, 1. Stock	

ANGEBOTE UND VERANSTALTUNGEN

	Mo., 22.04. 09:30 - 12:00 Uhr	Handarbeit, Basteln und mehr... Offene Stunde für jedes Alter	Bürgerhaus Gästeempfang
	Di., 23.04. 10:00 - 12:00 Uhr	Schafkopfen. Anfänger und geübtere Spieler. Neue Mitspieler sind willkommen.	Bürgerhaus Gästeempfang
	Fr., 26.04. 09:00 - 10:00 Uhr	Mach mit - Bleib fit. Einstieg jederzeit möglich Claudia Träger, € 	Bürgerhaus Großer Saal, 1. Stock
	Sa., 27.04. 10:00 - 11:00 Uhr	Lernpaten für Teens Schnelle und unentgeltliche Hilfe bei schulischen Problemen (ab 5. Klasse) 	Bürgerhaus Gästeempfang
	Sa., 27.04. 10:00 - 12:00 Uhr	Lernpaten für Kids Hausaufgabenunterstützung und Hilfestellung für Grundschüler 	Bürgerhaus Kleiner Saal, 1. Stock
	Di., 30.04. 10:00 - 12:00 Uhr	Schafkopfen. Anfänger und geübtere Spieler. Neue Mitspieler sind willkommen.	Bürgerhaus Gästeempfang

NEUES ANGEBOT AB APRIL

„Komm und spiel mit“

Dienstag, 16.04.2024

15:00 bis 17:00 Uhr

Bürgerhaus, Gästeempfang

Ab Mai jeden 1. und 3. Dienstag
im Monat



Liebe Bürgerinnen,
liebe Bürger,

wir laden herzlich ein zum
Spielenachmittag für Jung und Alt.

Ob Mau Mau, Rommé, Skat,
Uno oder Brettspiele, wie
Mensch ärgere dich nicht, Mühle,
Schach, Halma.....alles ist möglich.

Spiele sind vorhanden, dürfen aber
auch gerne mitgebracht werden.

Wir freuen uns auf einen
unterhaltsamen Nachmittag.





Mehrgenerationenhaus Pleinfeld im Bürgerhaus



HANDARBEITEN, BASTELN UND MEHR ...

... für jedes Alter, keine Anmeldung, kein Zwang. Einfach nur kommen, wenn Zeit und Lust dazu ist.

Montag, 08. und 22. April 2024

ab 9:30 Uhr

Bürgerhaus, Gästeempfang

Auf Ihr Kommen freut sich Ihr Bürgerhaus-Team.

Dieses Projekt wird aus Mitteln des Bayerischen Staatsministeriums für Arbeit und Soziales, Familie und Integration gefördert.

Bayerisches Staatsministerium für Arbeit und Soziales, Familie und Integration



MUSIK FÜR MINIS & MAMIS UND PAPIS

Hier wird kreativer und musikalischer Erlebnisraum für die Kleinsten geboten. Gemeinsam werden wir Spaß beim Spielen und Singen haben. Freude beim spielerischen Umgang mit Musik sind garantiert.

Bitte eigene Matte oder Decke mitbringen.

Ich freue mich sehr auf Euch! Eure Kerry

Samstag, 20. April 2024

10:00 - 11:00 Uhr

Bürgerhaus, Großer Saal, 1. Stock

Für Kinder bis 4 Jahre, Familienbeitrag: 3,00 €

Bitte anmelden! Tel: 0 91 44 / 6 08 99 88



Dieses Projekt wird aus Mitteln des Bayerischen Staatsministeriums für Arbeit und Soziales, Familie und Integration gefördert.

Bayerisches Staatsministerium für Arbeit und Soziales, Familie und Integration



Gemeinschaft verbindet Das Helfernetz Pleinfeld

Das Helfernetz leistet ehrenamtliche und unbürokratische Hilfe in Notsituationen. Haben Sie etwas Zeit zu verschenken um das Helfernetz zu unterstützen?

Dann rufen Sie uns an! **Tel: 0 91 44 / 6 08 99 87**

- Unterstützung in familiären Notsituationen
- Hilfe bei Arztbesuchen/Fahrdienst und beim Einkauf
- Hilfe im Haushalt
- Hilfe bei der Kinderbetreuung
- Dasein zu Spaziergängen, zum Unterhalten, Vorlesen oder Spielen



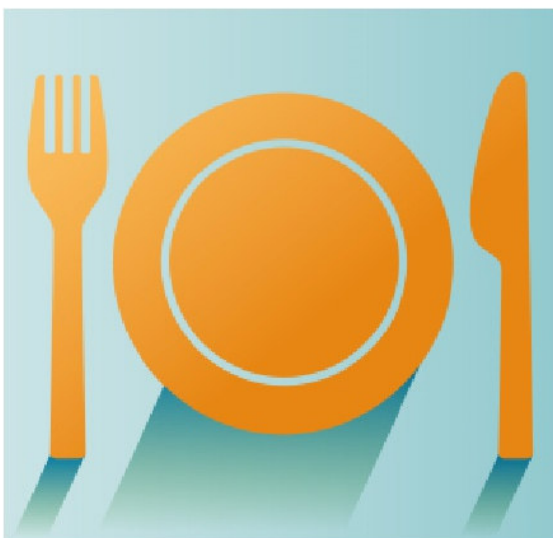
OFFENER MITTAGSTISCH FÜR SENIOREN

Das **Bürgerhaus-Team** freut sich sehr, Ihnen wieder den
offenen Mittagstisch für Senioren (65+)
anbieten zu dürfen.

Viele ältere Menschen scheuen den Aufwand, für sich selbst zu kochen. Alleine essen ist lange nicht so schmackhaft wie in Gesellschaft.

Es erwartet Sie ein **vollständiges Menü** (Vorspeise, Hauptspeise, Nachtisch, Getränk), zu einem **günstigen Preis**, welches **saisonal** und **regional abgestimmt** ist. Außerdem nette Begegnungen an einem liebevoll gedeckten Tisch, gute Gespräche und natürlich fröhliche Stimmung.

Wegen der hohen Nachfrage und der begrenzten Sitzplätze möchten wir Sie bitten, sich ab dem jeweils 1. des Monats anzumelden. Eine Voranmeldung ist leider nicht möglich!



April-Menü:

Vorspeise

Spargelcremesuppe

Hauptgericht

**Gemischtes Gulasch
mit Kartoffelpüree und
buntem Marktgemüse**

Nachspeise

Mousse au Chocolat

12€

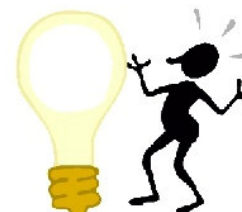
Mittwoch, 17. April 2024
um 11:30 Uhr
Bürgerhaus, Großer Saal, 1. Stock
Anmeldungen unter
Tel: 0 91 44 / 6 08 99 88,
bis Freitag, 12.04.2024, 12:00 Uhr



Unser Projekt wird freundlicherweise unterstützt von
Pension Markus Ritzer ● Edeka Höfler ● Firma Gore ● Nachbarschaftshilfe Pleinfeld
Brombachsee Mittelschule (Projekt „Jung hilft alt“) ● Schlossbrauerei Ellingen



Künstliche Intelligenz



Künstliche Intelligenz (KI) gilt als "zukunftsweisende Technologie".
Unser Leben wird sich durch KI verändern.

Im Vortrag wird auf die Themen

"Was ist KI", "Entwicklung", "Einsatzgebiete" und "Auswirkungen" eingegangen.
Ich freue mich schon auf eine rege Diskussion.

Erwin Schmidlein

Mittwoch, 10. April 2024

um 19:00 Uhr

Bürgerhaus, Großer Saal, 1. Stock

Um Anmeldung wird gebeten unter Tel. 0 91 44 / 6 08 99 88

Achtung!!!

Achtung!!!

Achtung!!!

Achtung!!!

Lernpaten für Kids und Teens für Grundschule und weiterführende Schulen gesucht !!!



Du solltest mindestens **14 Jahre** alt und fit in **Deutsch** und **Mathe** sein, (**Englisch wäre toll ab der 5. Klasse**)
und vor allem **Zeit** und **Lust** haben, **Schüler/innen** in ihrer **Schulzeit** zu begleiten.

Was wir machen: Hausaufgabenunterstützung, Hilfestellung bei Defiziten in Mathe und Deutsch bzw.
Englisch, Vorbereitung Lernzielkontrollen und Schulaufgaben, sowie Grundkenntnisse
festigen



Samstagvormittag

(nur außerhalb der Ferien)

10:00-11:00 bzw. 10:00-12:00



Bürger- und Mehrgenerationenhaus

1. Stock, kleiner Saal

Dein Engagement wird mit einer Aufwandsentschädigung entlohnt!

Haben wir dein Interesse geweckt? Dann ruf uns an, hier bekommst du weitere Informationen.

Wir freuen uns auf deinen Anruf! Tel.: **0 91 44 / 6 08 99 88**



Mehrgenerationenhaus Pleinfeld im Bürgerhaus



FASHION & LIFESTYLE IM BÜRGERHAUS

12. April, 18:00 - 22:00 Uhr

Kirchenplatz 1, 91785 Pleinfeld

Secondhand Treff
VON Frauen FÜR Frauen

OPEN
LATE

**Hier gibt es alles, was das
weibliche Herz
höher schlagen lässt!**

Wenn ihr ständig auf der Suche nach neuen
coolen Outfits seid, dann kommt vorbei .

Hier habt ihr die Möglichkeit
nachhaltige Secondhand-Fashion im Bürgerhaus
zu shoppen.

Bei Snacks, Cocktails und gekühlten Getränken
könnt ihr über drei Etagen stöbern,
quatschen und das ein oder andere Schnäppchen
ergattern!

● ● ● ● ● ● ● ● ● ●
Auf Euer Kommen freut sich das Bürgerhaus-Team

Gefördert von:



Dieses Projekt wird aus Mitteln des Bayerischen Staatsministeriums
für Arbeit und Soziales, Familie und Integration gefördert.

Bayerisches Staatsministerium für
Arbeit und Soziales, Familie und Integration



AUFRUF ZUR MITWIRKUNG BEIM

PLEINFELDER SOMMER-FERIENPROGRAMM 2024

Auch in diesem Sommer stellt das Pleinfelder Bürgerhaus ein Ferienprogramm zusammen.

Zeitraum: **29. Juli - 31. August 2024 (1. - 5. Ferienwoche).**

Die Organisation und Anmeldung übernimmt wie in den Vorjahren das Bürgerhaus.

Um für unsere Kinder und Jugendlichen, die in den Sommerferien zuhause bleiben, aber auch für die Kinder unserer Urlaubsgäste wieder ein attraktives und umfassendes Angebot zusammenstellen zu können, sind wir auf Ihre Mithilfe angewiesen.

Wir suchen:

- **Kursanbieter**

Der Gemeinde Pleinfeld als Träger des Bürgerhauses liegt viel an einem attraktiven Ferienangebot. Deshalb werden nur 15% der Kursgebühren für Verwaltungsarbeiten einbehalten.

Neue „Ferienprogramm-macher“ sind herzlich willkommen!

Egal ob Vereine, Unternehmen oder Privatpersonen.

- **Unterstützer beim Ferienprogramm**

Manche Angebote waren bisher nicht durchführbar, weil es an **Begleitpersonen** oder **Helfern** mangelte.

Vielleicht können Sie sich vorstellen, das Ferienprogramm auf diese Weise zu unterstützen?

**Wenn auch Sie sich am Ferienprogramm beteiligen möchten,
wenden Sie sich bitte an das Team im Bürgerhaus, Tel. 0 91 44 / 6 08 99 88.**

Dort erhalten Sie auch Meldebögen für Ihr Angebot.

Informationen und Formulare finden Sie auch im Internet:

www.pleinfeld.de/Sommerferienprogramm

Bitte melden Sie Ihr Angebot bis

Montag, 06. Mai 2024

Das vielfältige Sommerferienprogramm ist nur durch das Engagement von Ehrenamtlichen, Privatpersonen und Vereinen möglich. Wir bedanken uns bereits jetzt ganz herzlich für die Mitwirkung und die gute Zusammenarbeit.



Mehr Generationen Haus
Miteinander – Füreinander

Mehrgenerationenhaus
Pleinfeld
im Bürgerhaus



ANGEBOTE UNSERES HAUSES

Wo Menschen aller Generationen sich begegnen.



Nachbarschaftshilfe - Das Helfernetz Pleinfeld
Gemeinschaft verbindet

Anlaufstelle

Bürgerschaftliches Engagement
Ehrenamt macht glücklich

Wo Menschen aller Generationen sich begegnen.



Lernunterstützung

für Schüler/innen aller Schulen und Klassen

Ansprechpartner für **Schutzsuchende**

Sprachförderung

für Asylbewerber und Migranten

Wo Menschen aller Generationen sich begegnen.



Kreativ- und Sportangebote

Vorträge und Veranstaltungen

Computer- und Handykurse

Bürgercafe -

ein offener Treffpunkt für jung und alt

Gefördert vom:



Bundesministerium
für Familie, Senioren, Frauen
und Jugend

FITNESSCLUB
- BROMBACHSEE -

Jetzt
kostenlosen
Probetermin
vereinbaren

WIR BRINGEN DICH ZU DEINER
SOMMER
Figur

Unsere Trainer trainieren mit dir in
der modernsten Anlage der Region

fitnessclub-brombachsee.de
Beim Sägewerk 2 (Nordring) 91785 Pleinfeld
09144 / 92 707 33

Umwelt +
Klimapakt
Bayern

RESTAURANT | BIERGARTEN
Kastanienhof

WILLKOMMEN
HEIMATLIEBE
BIERGARTEN

Wir freuen uns Sie bewirten und
verwöhnen zu dürfen, ob mit einem
frischen und leichten Salat oder aber auch
ganz zünftig mit unseren fränkischen
Spezialitäten.

Genießen Sie unsere kulinarisch
vielfältigen Schmankerln mit
abwechslungsreichen Kreationen der
FRÄNKISCHEN und DEUTSCHEN
LEICHTEN KÜCHE in stilvoller
Atmosphäre.

Ihre Familie Leinberger
mit dem Kastanienhof- Team

@kastanienhofpleinfeld
#kastanienhofpleinfeld

Öffentliche Ladestation: *
- 2x DC Ladepunkte (150 kW)
- 1x AC Ladepunkt (22kW)
* Verfügbar ab 03/2024

Unsere Öffnungszeiten:
Mo, Mi - Sa ab 17:00h Sonn- und Feiertags ab 11:00 Uhr
(Küche 17:00h bis 21:00h) (Küche 11:00h bis 14:00h und 17:00 bis 20:30h)
Dienstag RUHETAG

Bahnhofstraße 1 - 91785 Pleinfeld - 09144 / 92989-0
www.kastanienhof-pleinfeld.de

Tofinos® Der ultraleichte Sommerschuh
für einen starken Auftritt!

Beat Folk Bomba Jazz Salsa Gospel

Unsere Tofinos® sind maßgefertigte Sandalen,
bei denen die orthopädische Einlage bereits
integriert ist. Optimal auf Ihren Fuß abge-
stimmt, für ein gesundes Gehen
ohne modische Kompromisse.

- individuell angefertigt
- ultraleicht und wohltuend
- flexibel und langlebig
- in vielen Ausführungen erhältlich
- modern oder klassisch!

Haus der Gesundheit Riedel & Pfeuffer
Bachgasse 10 • 91785 Pleinfeld
Tel.: 09144 / 275
www.riedel-gruppe.de •  • 

Öffnungszeiten:
Mo.: 14:00 - 19:00 Uhr
Mi.: 14:00 - 17:00 Uhr
Sa.: 09:00 - 12:00 Uhr

**RIEDEL**

Kursprogramm

Frühjahr-Sommer 2024

Anmeldung: 0 91 44 / 6 08 99 88
Bürgerhaus Pleinfeld



Kurse für Kinder

Sport und Entspannung

K01: Kinderyoga für 3 bis 5 Jahre und für 6 bis 8 Jahre

Kinderyoga ist eine speziell auf Kinder zugeschnittene Yoga-Form. Die Übungen sind kreativ und spielerisch gestaltet, sodass sie den Kindern Spaß bereiten.

Ich praktiziere Yoga seit 15 Jahren und arbeite gerne mit Kindern. 2023 habe ich meine Ausbildung zur Kinderyogatrainerin erfolgreich absolviert.

Kursbeginn	03.05.2024, in den Ferien ist Pause
6x freitags Kurs 1	15:00 Uhr bis 15:45 Uhr Kinder von 3 bis 5 Jahren
6x freitags Kurs 2	16:00 Uhr bis 16:45 Uhr Kinder von 6 bis 8 Jahren
Veranstaltungsort:	Bürgerhaus, großer Saal, 1. Stock, Pleinfeld
Kursleitung:	Marina Ellinger, Kinderyoga-Trainerin
Kursgebühr: je Kurs	65,00 Euro
Teilnehmerzahl:	mindestens 5, maximal 8

Bitte Isomatte, Decke, Kissen, Kuscheltier, Handtuch, etwas zu trinken mitbringen. Bitte in bequemer Sportkleidung kommen, am besten mit warmen Stopper-Stocken



Kurse für Kinder

Kreativität



E19: Gitarrenkurse für Kinder ab 8 Jahren fortlaufend Anfänger

Sie wollten schon immer mal Gitarre lernen? Dann ist dies hier die ideale Gelegenheit. Auch ohne Notenkenntnis kann man auf der Gitarre in kürzester Zeit einfache Stücke mit Akkorden begleiten.

Ich unterrichte nach einem von mir entwickelten, didaktischen aufgebauten Konzept mit eigenen Unterrichtsheften, in welchen ich in kleinen Lernschritten vorwärts gehe. Auch verwende ich hauptsächlich bekannte Stücke, weil es mit diesen leichter fällt und einfach mehr Freude macht.

Die erste Unterrichtsstunde biete ich als kostenlose Schnupperstunde an. Danach können Sie entscheiden, ob Sie sich anmelden möchten.

Mittwoch, 15:00 - 15:45 Uhr Gitarre, Kinder ab 8 Jahren, Anfänger

Es kann nach Rücksprache mit der Kursleitung und den entsprechenden Kenntnissen bzw. Grundkenntnissen noch eingestiegen werden.

Gisela Timm, Musiklehrerin, Heideck, ☎ 0157/53 00 38 31

Kursprogramm

Anmeldung: 0 91 44 / 6 08 99 88
Bürgerhaus Pleinfeld



Frühjahr-Sommer 2024

Kurse für Erwachsene

Sport und Entspannung

E16: Europäische Schwertkunst - Einstieg wieder möglich



Die Europäische Schwertkunst ist eine Kampfkunst in der Tradition des mittelalterlichen Fechtmeisters Johannes Liechtenauer. In schrittweisen Angriffs- und Verteidigungstechniken lernst Du den kontrollierten Umgang mit dem Langen Schwert bis hin zum freien und sicher miteinander Kämpfen.

Das Führen eines Schwerts kräftigt den Körper und stärkt die Rückenmuskulatur: ein idealer Ausgleich, wenn Du viel im Sitzen arbeitest. Die Verbesserung Deiner Koordinations- und Konzentrationsfähigkeit sowie ein gesundes Körperbewusstsein stärken Deine Achtsamkeit und Dein Selbstvertrauen. Im Schwertkampf lernst Du, immer mehr in Deiner Mitte zu ruhen und Stresssituationen gelassener zu begegnen: Du bleibst handlungsfähig - auch im Alltag!

Die Europäische Schwertkunst hat 2022 den Titel des deutschen Meisters im Kampf mit dem Langschwert errungen und belegte 2023 den zweiten und dritten Platz in der deutschen Meisterschaft.

Training wieder	nach den Osterferien
donnerstags:	20:00 Uhr bis 21:30 Uhr
Veranstaltungsort:	Sporthalle Grundschule, Pleinfeld
Kursleitung:	Alexander Hollinger ☎ 0176/24324897 Oliver Kastner Anmeldung bei Alexander Hollinger, 0176/24324897, info@europaeische-schwertkunst.de oder www.europaeische-schwertkunst.de
Kursgebühr:	monatlich 55 Euro, reduziert 40 Euro
Leihschwerter werden gestellt.	

Kursprogramm

Frühjahr-Sommer 2024

Anmeldung: 0 91 44 / 6 08 99 88
Bürgerhaus Pleinfeld



E04: Fit im Alltag für jedes Alter

Krafttraining, Beweglichkeit und Koordinationsübungen, die den Alltag erleichtern.
Mit Musik halten wir uns fit für die täglichen Anforderungen.

Start wieder nach den Ferien: 08.04.2024

immer montags: 9:00 Uhr bis 10:00 Uhr

Veranstaltungsort: Bürgerhaus, großer Saal, 1. Stock, Pleinfeld

Kursleitung: Ute Zenker-Kiehnlein, Übungsleiterin

Kursgebühr: je 10 x teilnehmen: 50 €

Teilnehmerzahl: mindestens 5, maximal 10

Bitte eigene Matte, wenn vorhanden, Handtuch und Lappen mitbringen.



E02: T'ai Chi Ch'uan – Beweglichkeit + Energie + Koordination Fortgeschr.

T'ai Chi ist mit seinen langsamen, fließenden Bewegungen eine ganzheitliche Gesundheits-, aber auch Entspannungs- und Atemübung. Der Reiz des T'ai Chi liegt in der Schönheit und Anmut der Bewegungen, die auch im fortgeschr. Alter ohne Risiko erlernt und praktiziert werden können.

Kursbeginn: 18.04.2024

10x montags: 18:30 bis 20:00 Uhr

Veranstaltungsort: Bürgerhaus, großer Saal, 1. Stock, Pleinfeld

Kursleitung: Manfred Mack, T'ai Chi Lehrer

Kursgebühr je Kurs: 70 €, 55 €, (Ermäß. Schüler, Stud. Rentner, Alleinerzieh.)

Teilnehmerzahl: maximal 10

E05: Yoga – der freie Atem Kurs am Vormittag

Für ambitionierte Anfänger und mäßig Fortgeschrittene.

Der Schwerpunkt in diesem Yoga liegt auf einem sehr freien und ästhetischen Umgang mit der Bewegung und Atmung. Sie lernen grundlegende Übungen aus dem Yoga kennen und lernen den Atem dabei frei fließen zu lassen. Leichte, feinsinnige bis hin zu sehr spannkraftigen Bewegungen fordern Sie auf unterschiedliche Weise heraus.

Kursbeginn: 09.04.2024

5x dienstags: 9:00 bis 10:30 Uhr

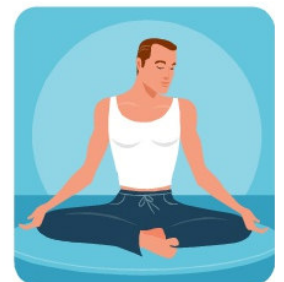
Veranstaltungsort: Bürgerhaus, großer Saal, 1. Stock

**Kursleitung: Angelika Liefke, Yoga- und Sportlehrerin,
☎ 0 91 41 / 99 72 22**

Kursgebühr: 75 €

Teilnehmerzahl: maximal 12

Bitte eine Matte, wenn vorhanden, oder Decke mitbringen, bequeme Kleidung anziehen.



Kursprogramm

Frühjahr-Sommer 2024

Anmeldung: 0 91 44 / 6 08 99 88
Bürgerhaus Pleinfeld



E07: Workout am Morgen

Achtung neuer Kursort Ramsberg!

Abwechslungsreiche Stunden – viel Arbeit mit dem eigenen Körpergewicht

Gemeinsam beginnen wir die Stunde mit einem Ausdauerteil um dann mit einem schweißtreibenden Workout fortzufahren. Wir werden sowohl verschiedene Kleingeräte nutzen als auch mit unserem eigenen Körpergewicht arbeiten. Übungen für Rücken, Bauch und Beine halten dich im Alltag sowie im Berufsleben fit. Dieser Kurs ist für jedes Alter geeignet, da die Übungen in unterschiedlichen Schwierigkeitsgraden gemacht werden können.

Kursbeginn:

Block 1: 10.04.2024 bis 15.05.2024

Block 2: 22.05.2024 bis 19.06.2024

Je Kurs 5 x mittwochs: 8:30 Uhr bis 9:30 Uhr

Veranstaltungsort: Haus des Gastes, Ramsberg

Kursleitung: Eva Hefele, Sport- und Gymnastiklehrerin,
Sporttherapeutin

Kursgebühr: 50,00 € je Block mit 5 Einheiten, einzeln buchbar

Teilnehmerzahl: mindestens 6, maximal 18

Jetzt in Ramsberg

Bei Teilnahme von beiden Blöcken wird eine Bestätigung für die KK ausgestellt.

Bitte Sportschuhe, eigene Matte, wenn vorhanden, etwas zum Trinken sowie kleines Handtuch mitbringen.

E06: Rückentraining mit Eva Hefele

Achtung neuer Kursort Ramsberg!

In diesem Kurs lernen Sie, wie einfach es ist, mit Muskelkräftigung und Verbesserung der Beweglichkeit Ihre Rückengesundheit zu fördern. Denn ein starker Rücken kennt weniger Schmerzen und Einschränkungen. Durch verschiedene Kleingeräte werden die Stunden abwechslungsreich und kurzweilig gestaltet.

Block 1: 10.04.2024 bis 15.05.2024

Block 2: 22.05.2024 bis 19.06.2024

Je Kurs 5 x mittwochs: 9:45 Uhr bis 10:45 Uhr

Veranstaltungsort: Haus des Gastes, Ramsberg

Kursleitung: Eva Hefele, Sport- und Gymnastiklehrerin,
Sporttherapeutin

Kursgebühr: 50,00 € je Block mit 5 Einheiten, einzeln buchbar

Teilnehmerzahl: mindestens 6, maximal 18

Jetzt in Ramsberg



Bei Teilnahme von beiden Blöcken wird eine Bestätigung für die KK ausgestellt.

Bitte Sportschuhe und etwas zum Trinken und eigene Matte, wenn möglich mitbringen

Kursprogramm

Frühjahr-Sommer 2024

Anmeldung: 0 91 44 / 6 08 99 88
Bürgerhaus Pleinfeld



24: Hatha-Yoga im Bürgerhaus

Ich biete achtsame Yogapraxis mit fließenden und statischen Haltungen in Verbindung mit dem Atem. Die Yogastunde klingt mit einer angeleiteten Entspannung bzw. Stille aus. Dieser Kurs ist für Anfänger und Geübte geeignet.

Kursbeginn:	07.05.2024	
7 x dienstags:	18:00 Uhr bis 19:30 Uhr	
Veranstaltungsort:	Bürgerhaus Pleinfeld, großer Saal 1. Stock	
Kursleitung:	Kathrin Maier, Yogalehrerin YZN, Business-Coach Yogalehrerin für Samyama Integrale Yogameditation	
	☎ 01 75/ 5 96 81 91	
Kursgebühr:	90,00 €	
Teilnehmerzahl:	maximal 10 Teilnehmer	

Bitte Sportschuhe und etwas zum Trinken und eigene Matte, wenn möglich mitbringen

Dieser Kurs umfasst 7 Einheiten und ist daher nicht für die Krankenkassen zertifiziert.

Bitte **direkt** bei Frau Maier anmelden, da Sie Ihnen direkt die Anmeldeunterlagen zukommen lässt, am besten unter Kathrin.Maier@yoga-pleinfeld.de
Bei Fragen gerne unter mobil: 0175 5968 191

Frau Kathrin Maier wurde durch die AOK bei der Prüfstelle für Prävention für Yoga-Kurse zertifiziert. Bitte fragen Sie bei Ihrer Krankenkassen nach bezüglich der anteiligen Kurserstattung.



Die Teilnahme an folgenden Pilateskursen ist jederzeit möglich, da sie fortlaufend das ganze Jahr mit Ausnahme der Sommer- und Weihnachtsferien angeboten werden. Bitte sich zu jedem Training anmelden.



Kursprogramm

Anmeldung: 0 91 44 / 6 08 99 88
Bürgerhaus Pleinfeld



Frühjahr-Sommer 2024

E34: Pilates für Wiedereinsteiger und zur Festigung der Grundkenntnisse

Voraussetzung sind Grundkenntnisse des Pilatesbasisbereichs.

Besonders geeignet für Wiedereinsteiger sowie zur Festigung von Pilatesgrundkenntnissen. In "sanfter" Weise werden Pilates-Übungen, hauptsächlich Basis- und Aufbauübungen, angeboten. Der Kurs wird ebenfalls fortlaufend angeboten.

Kursbeginn nach den Ferien: 11.04.2024

immer donnerstags: 19:30 bis 20:30 Uhr

Veranstaltungsort: Bürgerhaus, großer Saal, 1. Stock

**Kursleitung: Claudia Träger, BLSV-Pilates-Trainerin
0151-18441160 (hier Anmeldung möglich)**

Kursgebühr: 10er Karte: 55,00 €

Schnupperstunde: 6,00 €

Teilnehmer: maximal 10

Bitte warme Socken, bequeme Kleidung eigene Matte und Handtuch mitbringen. Teilnahme wie bisher per Telefon oder WhatsApp anmelden.

E36: Pilates für Fortgeschrittene in Ramsberg, Haus des Gastes

Voraussetzung sind Grundkenntnisse aus Basis- und Aufbaukurs.

Fließende Bewegungen, Kraftübungen, Stretching, Atmung. Als Mattentraining auch mit Handgeräten.

Kursbeginn nach den Ferien: 10.04.2024

immer mittwochs: 18:30 bis 19:30 Uhr

Veranstaltungsort: Pleinfeld, Ramsberg, Haus des Gastes

Kursleitung: Claudia Träger, BLSV-Pilates-Trainerin

Kursgebühr: 10er Karte: 55,00 €

Schnupperstunde: 6,00 €

Teilnehmer: maximal 10

Bitte warme Socken, bequeme Kleidung und eigene Matte, Handtuch und Lappen mitbringen. Teilnahme wie bisher per Telefon oder whats-app anmelden.



Kursprogramm

Frühjahr-Sommer 2024

Anmeldung: 0 91 44 / 6 08 99 88
Bürgerhaus Pleinfeld



35: Pilates für Fortgeschrittene und Wiedereinsteiger

Voraussetzung sind Grundkenntnisse aus Basis- und Aufbaukurs.

Fließende Bewegungen, Muskelaufbau, Stretching und Atmung. Als Mattentraining oder Standing-Pilates, auch mit kleinen Handgeräten. **Besonders geeignet für Wiedereinsteiger sowie zur Festigung von Pilatesgrundkenntnissen.** In "sanfter" Weise werden Pilates-Übungen, hauptsächlich Basis- und Aufbauübungen, angeboten. Voraussetzung sind Grundkenntnisse aus Basis- und Aufbaukurs.

Kursbeginn nach den Ferien	12.04.2024
immer freitags:	17:30 bis 18:30 Uhr
Veranstaltungsort:	Bürgerhaus, großer Saal, 1. Stock
Kursleitung:	Claudia Träger, BLSV-Pilates-Trainerin
Kursgebühr:	10er Karte: 55,00 €
Schnupperstunde:	6,00 €
Teilnehmer:	maximal 10



Bitte warme Socken, bequeme Kleidung und eigene Matte, Handtuch und Lappen mitbringen. Teilnahme wie bisher per Telefon oder whats-app anmelden.

E35: Pilates für Fortgeschrittene

Voraussetzung sind Grundkenntnisse aus Basis- und Aufbaukurs.

Fließende Bewegungen, Kraftübungen, Stretching, Atmung. Als Mattentraining auch mit Handgeräten.

Kursbeginn nach den Ferien 12.04.2024

immer freitags:	19:00 bis 20:00 Uhr
Veranstaltungsort:	Bürgerhaus, großer Saal, 1. Stock
Kursleitung:	Claudia Träger, BLSV-Pilates-Trainerin
Kursgebühr:	10er Karte: 55,00 €
Schnupperstunde:	6,00 €
Teilnehmer:	maximal 10



Bitte warme Socken, bequeme Kleidung und eigene Matte, Handtuch und Lappen mitbringen. Teilnahme wie bisher per Telefon oder WhatsApp anmelden.

Kursprogramm

Anmeldung: 0 91 44 / 6 08 99 88
Bürgerhaus Pleinfeld



Frühjahr-Sommer 2024

E30: Engpass- und Faszienrollmassagen nach Liebscher und Bracht

Wer kennt das nicht...

Schmerzen, Blockaden und Verspannungen, aber auch Müdigkeit und das Gefühl, „steif“ zu sein.

Einseitige Bewegungen, Lebensumstände und schlechte Ernährung können Ursachen für Schmerzen sein. In unserem Gehirn verankern sich wiederkehrende Bewegungsmuster.

In meinem Kurs lernen Sie Engpassdehnungen und Faszienrollmassagen nach Liebscher und Bracht kennen. Dadurch haben Sie Möglichkeit, Ihre natürliche Flexibilität und Gesundheit zurückzuerlangen und bestehende Schmerzen selbst in den Griff zu bekommen.

Schnupperstunde zu den folgenden Kursen: Donnerstag, 06.06.2024 für 15,00 Euro

Kurs 1:	13.06.2024
6x donnerstags:	11:00 bis 12:00 Uhr
Kurs 2:	08.06.2024
4x samstags	10:00 bis 11:00 Uhr hier 14 tägig
Veranstaltungsort:	Bürgerhaus, großer Saal, 1. Stock
Kursleitung:	Claudia Kater – Schmerztherapeutin nach Liebscher und Bracht, Physiotherapeutin
Kursgebühr:	Kurs 1 kostet 90,00 Euro Kurs 2 kostet 60,00 Euro
Teilnehmer:	maximal 10

Bitte eigene Matte, wenn vorhanden mitbringen.

E31: Bodyworkout **NEU NEU NEU NEU NEU NEU**

Abwechslungsreiches Ganzkörpertraining mit Straffung und Definition des kompletten Körpers.

Der Schwerpunkt liegt bei der Stärkung der Rücken- und Bauchmuskulatur sowie der Mobilisation und Stabilisierung der Wirbelsäule. Abgerundet wird die Stunde durch abwechslungsreiche Dehnübungen.

Kursbeginn:	11.04.2024
10x donnerstags:	17:00 bis 18:00 Uhr
Veranstaltungsort:	Bürgerhaus, großer Saal, 1. Stock
Kursleitung:	Karolina Wagner, Fitnesstrainerin, Group-Fitnesstrainerin, medizinische Trainerin
Kursgebühr:	75,00 € je 10er Karte
Teilnehmerzahl:	mindestens 5

Bitte eigene Matte, wenn vorhanden mitbringen.

Kursprogramm

Frühjahr-Sommer 2024

Anmeldung: 0 91 44 / 6 08 99 88
Bürgerhaus Pleinfeld



E13: Faszien-Fitness: Faszienrolle trifft auf Fitness

Wir beginnen mit einfachen und aktivierenden Übungen. Dann setzen wir Hilfsmittel, wie Faszienrollen und Faszienbälle ein. Wir erlernen den Kurs über unterschiedliche Rolltechniken und wann wir diese wo am Körper am besten als Hilfsmittel zur Selbstmassage und zur Schmerzlinderung einsetzen können. Es folgen Stabilitätsübungen für den ganzen Körper. Balanceübungen mit wackligem Untergrund unterstützen uns hierbei. Dann steigern wir unseren Puls bei zwei Runden High Intensity Interval Training (HIIT) und kommen hierbei durchaus ins Schwitzen. Wir beenden die Stunde mit Beweglichkeitsübungen, Selbstmassage mit der BLACKROLL® und etwas Entspannung.

Kursbeginn:

11.04.2024

10 x donnerstags:

18:15 bis 19:15 Uhr

Veranstaltungsort:

Bürgerhaus, großer Saal, 1. Stock, Pleinfeld

Kursleitung:

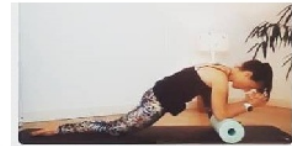
Andrea Meyer, BLACKROLL® MASTER Trainerin, Heilpraktikerin, 0174/9 47 891 (bitte per WhatsApp)

Kursgebühr:

95 €

Teilnehmerzahl:

maximal 12



Bitte Sportbekleidung, Trinken, eigene Matte, Handtuch und Lappen mitbringen.

Achtung: **Der Kurs ist grundsätzlich für jeden geeignet.** Bei Einnahme von Gerinnungshemmern, anderen gesundheitlichen Einschränkungen und Fragen zu weiteren Kontraindikationen, gerne via WhatsApp an Andrea wenden.



Kurse für Erwachsene Sprache



E60: Italienisch für den Urlaub wird fortgesetzt

Ohne Leistungsdruck und Stress wollen wir gemeinsam üben, wie man sich in italienischer Sprache vorstellt und ein bisschen „Small-talk“ über Herkunft, Beruf, Hobbies oder das Wetter hält. Wir befassen uns mit der Reise per Flugzeug, Mietwagen, Zug oder mit dem eigenen Pkw und dem Aufenthalt im Hotel oder auf dem Campingplatz. Dabei werden wir auch mögliche Probleme, wie Autopanne, Notfall oder Krankenhausaufenthalt, ansprechen. Ausführlich beschäftigen wir uns mit der Gastronomie, dem Einkauf im Supermarkt oder einem Shoppingcenter und dem Strandleben. Natürlich blicken wir auch auf Land und Leute, kleine Besonderheiten sowie den Alltag in Italien.



Kursprogramm

Frühjahr-Sommer 2024

Anmeldung: 0 91 44 / 6 08 99 88
Bürgerhaus Pleinfeld



Fortsetzung: E60: Italienisch für den Urlaub wird fortgesetzt

Kursbeginn: 17.04.2024
 10x mittwochs: 18:30:00 bis 19:30 Uhr
 Veranstaltungsort: Bürgerhaus, kleiner Saal, 1. Stock
 Kursleitung: Lisa Alescio, 0152/21957904
 Kursgebühr: 60,00
 Teilnehmerzahl: mindestens 8, maximal 12



Teilnehmerinnen und Teilnehmer des letztjährigen Kurses sind herzlich willkommen

Kurse für Erwachsene

Kreativität



E19: Gitarrenkurse für Erwachsene und Jugendliche ab 14 Jahren

– Fortgeschrittene – Anfänger auf Anfrage – Anfänger auf Anfrage

Sie wollten schon immer mal Gitarre lernen? Dann ist dies hier die ideale Gelegenheit. Auch ohne Notenkenntnis kann man auf der Gitarre in kürzester Zeit einfache Stücke mit Akkorden begleiten.

Ich unterrichte nach einem von mir entwickelten, didaktischen aufgebauten Konzept mit eigenen Unterrichtsheften, in welchen ich in kleinen Lernschritten vorwärts gehe. Auch verwende ich hauptsächlich bekannte Stücke, weil es mit diesen leichter fällt und einfach mehr Freude macht.

Die erste Unterrichtsstunde biete ich als kostenlose Schnupperstunde an. Danach können Sie entscheiden, ob Sie sich anmelden möchten.

Gitarrenkurs für Erwachsene und Jugendliche ab 14 Jahren fortlaufend

Mittwoch, 17:00 – 17:50 Uhr	Gitarre, Erwachsene + Jgdl. ab 14, Anfänger mit Vorkennt.
Mittwoch, 17:55 - 18:40 Uhr	Gitarre, Erwachsene + Jgdl. ab 14, Fortgeschritt., Stufe 12
Mittwoch, 18:45 - 19:05 Uhr	Gitarre, Erwachsene + Jgdl. ab 14, Fortgeschritt., Stufe 3
Mittwoch, 19:10 - 19:55 Uhr	Gitarre, Erwachsene + Jgdl. ab 14, Fortgeschritt., Stufe 10
Mittwoch, 20:00 - 20:50 Uhr	Gitarre, Erwachsene + Jgdl. ab 14, Fortgeschritt., Stufe 4
Freitag, 17:00 - 17:50 Uhr	Gitarre, Erwachsene + Jgdl. ab 14, Fortgeschritt., Stufe 8

Kursprogramm

Frühjahr-Sommer 2024

Anmeldung: 0 91 44 / 6 08 99 88
Bürgerhaus Pleinfeld



Freitag, 18:30 - 19:20 Uhr	Gitarre, Erwachsene + Jgdl. ab 14, Fortgeschritt., Stufe 10
Freitag, 19:25 - 19:45 Uhr	Gitarre, Erwachsene + Jgdl. ab 14, Anfänger mit Vorkennt.
Freitag, 19:45 - 20:35 Uhr	Gitarre, Erwachsene + Jgdl. ab 14, Fortgeschritt. Stufe 6

Es kann in allen Kursen nach Rücksprache mit der Kursleitung und den entsprechenden Kenntnissen bzw. Grundkenntnissen noch eingestiegen werden.

Gisela Timm, Musiklehrerin, Heideck, ☎ 0157/53 00 38 31

Bitte Lappen mitbringen.



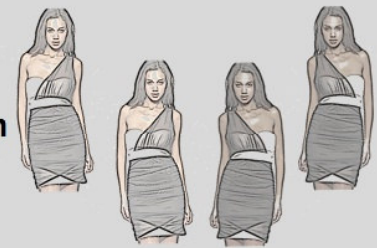
Tanzen ab der Lebensmitte von Frau Gerlinde Künel läuft geschlossen weiter.



Bei Interesse melden Sie sich bitte im Bürgerhaus ☎ 0 91 44 / 6 08 99 88 und lassen sich auf die Interessentenliste setzen. Bei genügend Nachmeldungen wird ein neuer Kurs angeboten.

E64: Näh-Treff für Anfänger - 14-tägig
E63: Näh-Treff für Fortgeschrittene - 14-tägig

Die Kurse laufen ab Februar nach Absprache geschlossen weiter, Einzelplätze sind buchbar, bei der Kursleitung, Frau Gudrun Mödl ☎ 0151-11012614 erfragen.
Bitte Lappen mitbringen



Die Kursgebühren werden am 1. Kurstag bei den Kursleitern eingezahlt. Ihre Anmeldung (auch telefonisch) ist für uns verbindlich. Abmeldungen können bis 14 Tage vor Kursbeginn ohne Kosten getätigt werden. Für Abmeldungen, die später eingehen, müssen die Kursgebühren komplett bezahlt werden, falls kein Ersatz gefunden werden kann. Die Kursgebühren sind auf die angegebene Teilnehmerzahl ausgerichtet. Bei weniger Teilnehmern wird eine Regelung mit dem Kursleiter getroffen. Wenn ein Kurs ausfällt, werden Sie von uns verständigt.

Wenn Sie selbst gerne einen Kurs anbieten möchten oder jemanden kennen, der Interesse daran hat, dann setzen Sie sich doch einfach mit uns in Verbindung. Ansprechpartner ist:

Frau Petra Efinger, Tel: 0 91 44 / 9 48 96 oder
pleinfelder-buergerwerkstatt@web.de

Anmeldung ab sofort

im MGH in Pleinfeld, Kirchplatz, 1 Telefon: 0 91 44 / 6 08 99 88

E-Mail: mgh@pleinfeld.de

Informationen von der Pleinfelder Bürgerwerkstatt



Für die Sportkurse im Bürgerhaus wurden neue Bälle gekauft, sogenannte Jacaranda-Bälle, ebenso gibt es einen Satz neuer Therabänder.

Bei den Übungen mit dem Jacaranda Ball, welcher ca. 400 g schwer und mit kleinen Edelstahlkugeln gefüllt ist, werden die Tiefenmuskulatur und der Rücken gestärkt, (präventives Rückentraining) ebenso dient er als Übungsgerät zur Bindegewebestraffung.

Wir wünschen allen Kursteilnehmerinnen und Kursteilnehmern viel Freude und Spaß mit den neuen Geräten.



Danner

SONNENSCHUTZ

An der Andreaskirche
Weißenburg, Tel.: 091 41/84686



Rollladen, Markisen
Fliegengitter,
Kellerschachtabdeckungen
Reparaturen

Heilpraktikerpraxis Herzheimat
Nadine Reißinger-Oddy

Klangschalen Seminare

Klang I

13.04.2024 oder 21.09.21

5 Std Seminar; Einführung in die Anwendung von nepalesischen Klangschalen. Chakrenbehandlung, Abfragen von Blockaden, Entspannen.
120€ pro Teilnehmer

Klang II

15.06.2024 oder 26.10.2024

5 Std Seminar; Klangschalen als archaisches Instrument und ihre Wirkung. Komplette Rückenbehandlung mit Einbeziehung aller 3 Wirkungsebenen; Körper, Geist und Seele.
120€ pro Teilnehmer

13.07.2024 Klang III

5 Std Seminar; Ausgleichen der Elemente, Ausgleichen in Verbindung mit Tingshas.
120€ pro Teilnehmer

Alle Seminare finden um 10 Uhr im Bahnweg 12, 91785 Pleinfeld statt.

Mitzubringen sind bequeme Kleidung, Proviant.

Wir bitten um Anmeldung bei info@heilpraktiker-reissinger.de, telefonisch unter 09144/6178 oder unter unserer Kontaktseite auf der Webseite.

Erwerb der Klangschalen über info@klangoddysee.de



Klang Oddysee

Hochwertige Klangschalen aus Nepal
7 Set Vollmond Klangschalen
7 Set Klassik Klangschalen
Vollmond und Klassik Einzelschalen
Stupakopfschale kann bei Schlaflosigkeit und Stress helfen

Verkauf vor Ort nur nach Terminvereinbarung
info@klangoddysee.de
www.klangoddysee.de
+499144/6178



info@Missberger-Fliesen.de
www.Missberger-Fliesen.de
Tel.: 0160/4460005

Elisabeth-Herold Straße 28 91792 Ellingen

NEU NEU in Pleinfeld NEU NEU

Fister FAHRSCHULE
aller Klassen

Ellinger Straße 3 - 91785 Pleinfeld

Lindenstr. 27 - 91781 Weißenburg

Telefon 09141 / 92 908 • Mobil 0172 / 60 70 741

Fahrschule-Fister@t-online.de

Jahresbericht der Bücherei Pleinfeld 2023



Die öffentliche Bücherei Pleinfeld ist als Treffpunkt vor Ort offen für **alle**, sie schafft Gemeinschaft durch Begegnung mit Menschen, Medien und Literatur. Als Ort der Kommunikation fördert sie das Miteinander von Generationen und ermöglicht es, sich in einfacher Form Medienkompetenz und Informationen anzueignen.

Mit diesem Jahresbericht möchten wir Sie wieder kurz über unsere Arbeit in der Pleinfelder Bücherei informieren.

Die Bücherei in Zahlen und Fakten

Auch wenn die Büchereiarbeit vor allem von guten Büchern und interessanten Begegnungen mit den Leserinnen und Lesern lebt, so ist es am Ende eines Jahres doch wichtig, unsere Arbeit in Zahlen zu fassen.

Das Bücherei Team besteht derzeit aus:

Doris Wieland, Büchereileitung - Andrea Burger, Büchereiangestellte

Angelika Förster, ehrenamtliche Mitarbeiterin - Claudia Seidel, ehrenamtliche Mitarbeiterin

Daniela Weeger, ehrenamtliche Mitarbeiterin - Anja Wieland, ehrenamtliche Mitarbeiterin

Auch dieses Jahr wurde das Team durch Praktikantin Olsä Krasnigi von der Mittelschule Weißenburg unterstützt.

Benutzer

Sehr erfreulich waren auch 2023 die vielen Neuanmeldungen. Die Bücherei hat 93 neue Nutzer und Nutzerinnen, darunter viele junge Familien und Kinder. Es ist also wieder ein deutlicher Anstieg zum Vorjahr zu verbuchen. Es wurden 483 aktive Benutzerinnen und Benutzer registriert, die sich wie folgt aufgliedern.

- 125 Personen in der Altersgruppe der unter 12-Jährigen (26 %),
- 233 Leserinnen und Leser sind zwischen 13 und 59 Jahre alt (48 %) und
- 125 gehören in die Altersgruppe der über 60-Jährigen (26 %)

Auch Leserinnen und Leser aus den Pleinfelder Ortsteilen und Nachbarorten suchen die Bücherei mit großem Interesse auf.

Insgesamt verzeichnete die Bücherei 2023 rund 10.000 Besuche.

Medienbestand und Entleihungen

Die Bücherei hat einen Medienbestand von insgesamt 13.286 Medien. So bietet sie den Lesenden ein breitgefächertes und vielfältiges Angebot, das regelmäßig durch Neuanschaffungen ergänzt wird. Alte und zerlesene Bücher werden im Gegensatz dazu aussortiert. Es konnten 2023 rund 662 neue Medien angeschafft werden, während im Gegenzug 883 Medien aussortiert wurden. So wird eine hohe Aktualität des Lesestoffs gewährleistet.

Medien	Bestand	Entleihungen
Sachbücher	2.847	1.865
Romane und Jugendbücher	4.207	6.104
Kinderbücher	4.823	11.954
Zeitungen und Zeitschriften	444	748
Tonträger	646	3.446
Filme	197	201
Analoge Spiele	122	574

Während der Umsatz bei den Kinderbüchern dauerhaft sehr groß und bei Romanen ebenfalls stabil auf hohem Niveau ist, sind die Umsätze bei den Sachbüchern und bei den DVDs über die Jahre hinweg kontinuierlich rückläufig. Erfreulicherweise erfährt nach längerer Stagnation die Rubrik Jugendbuch einen Aufwärtstrend.

Die guten Ausleihzahlen bei den Tonträgern lassen sich auf die große Beliebtheit unserer Tonies zurückführen.

Die Nachfrage nach unseren Zeitungsabonnements und den analogen Spielen ist konstant.

Über den Online-Katalog „Findus Internet Opac“ besteht für Büchereimitglieder die Möglichkeit zusätzlich im Medienbestand der Bücherei zu schmökern und Medien zu reservieren. Auch die Verlängerung von Medien ist online via E-Mail möglich.

Im Vergleich zum Vorjahr (Gesamtentleihzahl 22.483), ist also ein Anstieg um rund 11 % zu vermerken. Diese Entleihzahlen zeigen die hohe Attraktivität unserer Bücherei!

Die diesjährigen Favoriten unserer Leserinnen und Leser zeigen die folgenden Tabellen:

Belletristik	Kinderbücher
1. E. Armas: Spanish Love Deception	1. A. Scheffler, J. Donaldson: Das Grüffelkind
2. Miriam Covi: Heimkehr nach Whale-Island	2. H. Wilson: Fünf Nüsse für Eichhörnchen
3. K. Faber, Janni Pedersen: Winterland	3. A. Scheffler, J. Donaldson: Für Hund und Katze ist auch noch Platz
4. A. Romer: Das Dornental	4. O. Preußler: Kleine Lesehelden – Der Räuber Hotzenplotz
5. L. Louis: Acht perfekte Stunden	5. A. Scheffler, J. Donaldson: Der Grüffelo

Finanzen

Einnahmen

Die Bücherei wurde von der Gemeinde Pleinfeld mit 5.500 € für den Kauf von Medien ausgestattet, hinzu kommt der Staatszuschuss 2023 (verteilt vom Landesverband Sankt Michaelsbund) in Höhe von 1.500 €.

Die Einnahmen aus den Jahresbeiträgen, der Mahngebühren und des Erlöses des Flohmarktes belaufen sich auf 3.100 €.

Von der Erzdiözese Eichstätt erhielt die Bücherei eine Bücherkiste mit Kinderliteratur im Wert von 350 €.

Ausgaben

Die Gemeinde Pleinfeld übernahm zusätzlich zum Budget für den Medienerwerb die Betriebskosten für Gebäude und EDV, die sich auf 5.577 € belaufen, die Personalkosten von 45.124 € und die Ausgaben für Zeitungsabonnements. Insgesamt wurden 8.336 € für die Aktualisierung des Medienbestands ausgegeben.

Unsere Veranstaltungen und Aktionen in Kürze

- Beteiligung am Vorlesewettbewerb der Mittelschule Brombachsee, Februar 2023
- Buchvorstellung für den Frauenbund, Februar 2023
- Besuch von Kindergärten im Frühjahr
- Hotzenplotzweg, Mai bis Juni 2023
- 100 Jahre Ottfried Preußler, Oktober 2023
- Lesestart 1-2-3, ab Ende 2023
- Bilderbuchlesung für die Kleinen am Weihnachtsmarkt, Dezember 2023
- Flohmärkte
- Besuch von Schulklassen, auf Anfrage
- Buchtipps der Bücherei in der Bürgerinfo Pleinfeld, monatlich
- Besuch von Fortbildungen des Büchereipersonals

Ausblick auf 2024

Im Jahr 2024 sind wieder einige spannende Lesungen und Veranstaltungen geplant, wir halten Sie wie immer auf dem Laufenden! Angedacht sind auch eine Autorenlesung und ein neues Regal zum Thema Nachhaltigkeit.

Die Zusammenarbeit mit Kindergärten und Schulen soll im nächsten Jahr weiterhin gepflegt und ausgebaut werden.

Wir freuen uns auf ein neues Bücherei-Jahr mit viel spannender Lektüre!

Danksagung

Großer Dank geht an meine Mitarbeiterinnen, ohne Eure Hilfe, Eure Zuverlässigkeit und Eure Unterstützung hätte ich manchmal ein großes Problem. Ihr seid mit Herzblut bei der Sache und eine wertvolle Stütze für unsere Bücherei! Vielen herzlichen Dank! Ein herzliches Vergelt's Gott auch an die Damen und Herren des Sankt Michaelsbund - für die fachliche Unterstützung, die guten Büchertipps und für die stete Herzlichkeit! Ich möchte mich bei unserem Träger, der Gemeinde Pleinfeld, vertreten durch Herrn Bürgermeister Stefan Frühwald, für die finanzielle Unterstützung und die kostenlose Bereitstellung der Räumlichkeiten bedanken. So kann der Erhalt der Bücherei garantiert werden.

Ein großes Dankeschön an all unsere Leser, die unser Angebot fleißig nutzen und immer ein freundliches Lächeln für uns haben.

*„Nichts verscheucht böse Träume schneller
als das Rascheln von bedrucktem Papier.“*

– Cornelia Funke

Pleinfeld im März 2024

Doris Wieland, Büchereileitung

glasmac
Creationen in Glas

Glasduschkabinen
Ganzglasanlagen
Raumteiler
Bürotrennwände
lackiertes Glas für Küche und Bad
Sandstrahlarbeiten
Digitaldruck auf Glas
Spiegel

Dieselstraße 9
91785 Pleinfeld
Tel. 09144 8517
info@glasmac.de
www.glasmac.de

Wir machen Ihre Steuererklärung.
FAIRER PREIS. SCHNELLE HILFE. ENGAGIERTE BERATER.

Beratungsstellenleiterin Christine Seitz

Beim Sägwerk 46
91785 Pleinfeld
Tel. 09144-6089906
christine.seitz@steuerring.de
www.steuerring.de/seitz




Lohn- und Einkommensteuer Hilfe-Ring Deutschland e.V. (Lohnsteuerhilfeverein) | Wir erstellen Ihre Steuererklärung – für Mitglieder, nur bei Arbeitseinkommen, Renten und Pensionen.

visuplace Creative Studio

3D Visualisierung Ihres Bauvorhabens

Visuplace Creative Studio - Visualisierung, Grafikdesign, Fotografie | Nordring 20, 91785 Pleinfeld, Tel. 09144 926862, info@visuplace.com, www.visuplace.com



Planungsbüro Albert

Planung und Betreuung Ihres Bauprojektes

Planungsbüro Albert - Hochbau, Visualisierung, Bauberatung | Nordring 20, 91785 Pleinfeld, Tel. 09144 200, info@planungsbuero-albert.de, www.planungsbuero-albert.de



Vermittlung und Verkauf von Immobilien

Immobilien & Gestaltung Albert, Benjamin Albert, Immobilienmakler | Kontakt: Mobil 0160 96210354, www.immobilien-gestaltung-albert.de

BESTATTUNGEN GERALD LEEB

„Ihr Bestatter im Fränkischen Seenland“

Wir begleiten Sie.
In den schweren Stunden des Abschieds stehen wir Ihnen Tag und Nacht sowie an Sonn- und Feiertagen zur Seite.

91174 Spalt - Hauptstraße 26
09175 / 908689

91785 Pleinfeld - Ginsterweg 2
09144 / 8434

91710 Gunzenhausen - Rathausstraße 8
09831 / 80999

Grabmale ROHN
Thomas Zeller



Gewerbepark 10 - 91785 Pleinfeld
09144/1876 - www.grabmale-rohn.de
☎ 0175/4136300 - rohn@grabmalkunst.de



Scan me

AE Anton Ehemann
Fliesenlegermeister

Kemnathen 1 · 91785 Pleinfeld
Mobil 0171 54 59 639 · Fax 09144 24 69 54 · anton.ehemann@gmx.de

Trögl & Just

RECHTSANWÄLTE

Unfallabwicklung ↔ Verkehrsrecht ↔ Arbeitsrecht
 Erbrecht ↔ Familienrecht ↔ Mietrecht
 Zivilrecht ↔ Forderungsbeitreibung

Kanzlei Pleinfeld
 Marktplatz 5
 91785 Pleinfeld
 Tel. 09144/94930
 Fax 09144/94932
 mail: ratroegl@t-online.de

Kanzlei Weißenburg
 Bahnhofstr. 1
 91781 Weißenburg
 Tel. 09141/5033
 Fax 09141/73535
 mail: anwaelfe@enbaho.de

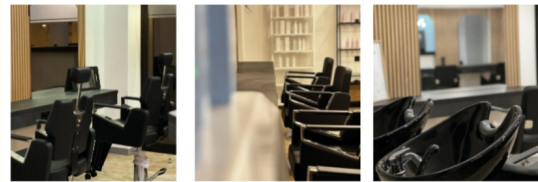
www.troegl-just.de



HaarKunst

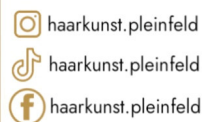
Eröffnung

Montag - Samstag (Samstag bis 16 Uhr)
 08:30 - 12:30 Uhr
 14:00 - 18:00 Uhr
 Dienstag
 Ruhetag



Telefonnummer: 09144 9279800
 Handynummer: 0151 25767937

Adresse: Ringstraße 15A
 91785 Pleinfeld



*"Glasse und unsere Leinwand. Schenken unsere Pinsel
 Erlebe die Magie von Glas&Glas
 bei unserer Eröffnung
 und lass dich von unseren kreativen Meisterhanden begeistern!"*



**100 JAHRE
 HUEBER**

**30 JAHRE ARRIBA
 GÖPPERSDORF**



FESTPROGRAMM 7. - 9. JUNI 2024

Freitag, 7. Juni 2024

20 Uhr **Michl Müller - Verrückt nach Müller**

Samstag 8. Juni 2024

9.30 Uhr **Altmühlfankenlauf 2024**
 20 Uhr **Volxrocknacht mit den Störzelbachern**

Sonntag 9. Juni 2024

11-16 Uhr **Tag der offenen Tür bei Hueber**
 19 Uhr **Jubiläumsabend Arriba Göppersdorf**



Vorverkauf zu 32,- Euro bei
 VR Bank im südlichen Franken eG
 Geschäftsstellen Pleinfeld,
 Weißenburg und Gunzenhausen
 Weißenburger Tagblatt
 MAN Service Hueber - Nordring 20

Hueber GmbH & Co. KG | Gewerbepark 11 | 91785 Pleinfeld
 Tel: 09144 / 602-0 | www.hueber-pleinfeld.de



AUS WIRTSCHAFT UND GEWERBE



SEENLAND-BOOTE.DE

Inmitten der bezaubernden Kulisse des Brombachsees bietet **Seenland-Boote** eine moderne Bootsvermietung mit umweltfreundlichen Elektrobooten an. Seit 2021 ermöglichen fünf gleiche Boote mit sparsamen Elektromotoren führerscheinfreies Befahren des ca. 9 km² großen Sees.

Die Vermietstation befindet sich in Ramsberg direkt am Yachthafen und ist **von April bis Oktober** geöffnet. Die Boote sind nicht nur flüsterleise, sondern auch für jeden **über 18 Jahre ohne Führerschein** zugänglich. Mit einer umfangreichen Ausstattung, darunter Polsterecke mit Tisch, Cockpit mit Lenkrad und Steuerung, Sonnendach, Windschutzscheibe, Anker, Badeleiter und umfangreicher Sicherheitsausrüstung, bieten sie alles für ein komfortables und sicheres Bootsvergnügen.

Die Idee hinter diesem Angebot war es, etwas Einzigartiges auf dem See anzubieten – eine führerscheinfreie Bootsvermietung für besondere Momente. Dies hat nicht nur viele Gäste aus dem Großraum Nürnberg, Augsburg, München angezogen, sondern auch dazu beigetragen, das Seenland als touristisches Ziel nachhaltig zu stärken.

Im Gespräch mit unseren Gästen hören wir oft, wie begeistert sie sind, die Schönheit des Sees auf eigene Faust zu erkunden. Nach einer 2-3stündigen Bootsfahrt werden viele hungrig und besuchen auch die umliegenden Gastrobetriebe, was dem örtlichen Wirtschaftsbetrieben zugutekommt. Sogar Feriengäste der Ferienhausvermieter schätzen das erweiterte Freizeitangebot am See.

Der E-Bootverleih wird von der **Familie Gabler** betrieben. Das Engagement spiegelt sich in der Liebe zum Detail und dem Wunsch wider, unseren Bürgern und Gästen am Brombachsee ein unvergessliches Erlebnis zu bieten.

Entdecken Sie mehr unter www.seenland-boote.de und lassen Sie sich von einem einzigartigen Bootsvergnügen auf dem Brombachsee verzaubern.



Familie Gabler und das Team vom E-Bootsverleih am Brombachsee

SEENLAND-BOOTE.de

Am Segelhafen, 91785 Ramsberg am See, Telefon: +49 151 67572978, E-Mail: info@seenland-boote.de



Bereits seit 2016 gibt es in unserer Gemeinde den Sup Shop Pleinfeld. Im Gewerbehafen werden hier hochwertige Stand Up Paddling Boards sowie diverses Zubehör für die Trendsportart angeboten. Dieses Angebot wird durch den Inhaber Christian Satzinger – zusammen mit seiner Partnerin Regina Minner und ihrem Team – mit dem SUP Verleih am Pleinfelder Strand / Strandhaus West bestens ergänzt. Neben dem umfangreichen SUP Verleih sowie der Möglichkeit, die verschiedensten SUP Boards auf dem Wasser testen zu können, werden hier mit viel Leidenschaft SUP Kurse, Betriebsausflüge, JGA's sowie Teamevents aller Art angeboten und durchgeführt – selbst Hunde dürfen hier mit aufs Board. Der SUP Verleih startet 2024 bereits in die 8. Saison und freut sich auch heuer wieder, Sie als Kunde am Strand begrüßen zu dürfen. Infos unter www.sup-shop-pleinfeld.de.



Almighty Boards wurde im Februar 2022 ein Pleinfelder Unternehmen. Nach dem Erwerb der Patente im Rahmen der Firmenübernahme für das - durch die speziell entwickelte Wellenform - auf dem gesamten Markt einzigartige Balance Board setzte sich der Inhaber Christian Satzinger das Ziel, die Produktion vom Ausland „in die Heimat zu holen“. Nach nur einem Jahr war es möglich, die Balance Boards – welche für jedes Alter zur spielerischen Stärkung der Tiefenmuskulatur sowie des Gleichgewichts dienen – im Nachbarlandkreis Roth als „handmade in germany“ produzieren zu können – und das individuell nach Kundenwunsch in verschiedenstem Echtholzdesign. Da das Verletzungsrisiko aufgrund der ausgefallenen Form minimiert werden konnte, ist das Balance Board beinahe überall einsetzbar - ob am



Schreibtisch, beim Telefonieren oder Zähneputzen. Neben dem Rehasport und der Physiotherapie stößt das Board auch in Kindergärten, Schulen sowie in Fitnessstudios mittlerweile auf größtes Interesse. Infos unter www.almightyboards.com.

- Gartenbewässerung
 - Pflasterarbeiten
 - Naturstein
 - Beton
 - Pool/Teichanlagen
 - Gartenpflege
 - Bepflanzungen
- Gehölzschnitt
- Trockenmauern
- Neu- und Umgestaltungen
- Zaunbau
- Gartenplanung
- Mähroboter



iknauer
GARTEN- UND LANDSCHAFTSBAU

Tel. 09144 / 92 68 94 Fax 09144 / 92 64 26
Weingartner Straße 7 91785 Pleinfeld
www.knauer-galabau.de info@knauer-galabau.de

FRAGEN SIE UNS - WIR BERATEN SIE INDIVIDUELL!

DER kleine LADEN

Kommunion 2024

Gotteslob Eichstätt,
Buchhüllen für Gotteslob Eichstätt
Rosenkränze, Rosenkranzetus,
Kerzenröckchen, Kerzenschleifen
... und vieles mehr



Öffnungszeiten:

Mo.-Fr.	8.30 bis 12.00 Uhr	14.00 bis 18.00 Uhr
Sa.	9.00 bis 13.00 Uhr	

Inh.: Elke Matheis
Pleinfeld
Ellinger Straße 13
Tel.: 091 44 / 83 73
Gegenüber Penny-Markt

Bücher · Schreibwaren · Basteln · Spielsachen · Foto
Passbilder · Glückwunschkarten · Geschenke



Sie legen Wert auf eine kompetente Beratung und einen ehrlichen Preis?

Dann sind Sie bei uns genau richtig!

WIR MACHEN'S MÖBLICH!



Wir freuen uns auf Ihren Besuch
in unserem Möbelhaus!
Ihre Familie Loy



...traumhafte
Wohnideen!

Lewicki
WIR MACHEN'S MÖBLICH!

Tel 09141-5629 • www.moebelHewicki.de



 Besuchen Sie uns
auch auf Facebook

Möbel Lewicki GmbH & Co. KG • Treuchtlinger Straße 15 • 91781 Weißenburg

Telefon: 09141 5629 • Fax: 09141 70573 • info@moebel-lewicki.de • www.moebel-lewicki.de

Mo – Fr: 9 – 12 und 13 – 18 Uhr • Sa: 9 – 12 und 13 – 15 Uhr, 12 – 13 Uhr nur Ausstellungsraum geöffnet (keine Beratung + Verkauf)

AUS DEN KINDERGÄRTEN

Umweltprojekt im Kindergarten



Gemeinsam mit den Tausendfüßlern haben wir Anfang Februar unser Umweltprojekt gestartet, das sich ganz auf das Thema Müll konzentriert. In diesem Rahmen werden die Kinder auf eine spannende Reise durch die Welt der Umweltforschung mitgenommen, und es stehen viele Angebote für sie bereit. Den Startschuss für unser Projekt gab die Geschichte von Mupf dem Müllmonster (siehe Bild), die uns von den Umweltprofis Marie und Nick (siehe Bild) präsentiert wurden. Ein wichtiger Teil unseres Projektes waren auch die Sachgespräche, in denen wir zusammen viele Fragen rund um das Thema Müll diskutierten. So lernen die Tausendfüßler nicht nur, wie wichtig Umweltschutz ist, sondern auch, wie sie aktiv dazu

beitragen können, unsere Erde zu schützen. Doch das war nur der Anfang: Gemeinsam mit den Tausendfüßlern gestalteten wir ein Plakat, das die richtige Mülltrennung aufzeigt. Und natürlich beschäftigten wir uns nicht nur theoretisch mit dem Thema, sondern richteten auch eine Umweltecke im Gruppenraum ein, mit:

- Spielen: Jumbo Spiele ich lerne Recyclen
- Puzzle: Müllabfuhr und Tiptoi Puzzle für kleine Entdecker: Müllabfuhr
- Bücher: Wie helfe ich der Umwelt?, Planet Erde. Ich bin dein Zuhause!, Wir schützen unsere Umwelt?, Rund um den Müll, Plastian der kleine Fisch, So viel Müll!, Umweltschutz, Was ist Recycling, Mupf das Müllmonster und Muddelkudel trennt Müll
- Ausmalbilder: Müllabfuhr: Malbuch für Kinder, Jungen und Mädchen und Malbuch Müllabfuhr

Ein weiteres Highlight unseres Umweltprojektes, ist das Thema Recycling und Upcycling. Dafür haben uns einige Kinder Alltagsgegenstände wie Klopapierrollen, Milchverpackungen, Kisten und Jogurtbecher mitgebracht - vielen Dank an dieser Stelle für die tolle Unterstützung! Nun sind wir bereit, unsere kreative Seite auszuleben und gemeinsam eine Bauecke zu gestalten. Natürlich wollen wir die Gegenstände nicht nur zum Bauen nutzen, sondern auch zum Basteln oder für das Einpflanzen von Kräutern wie Kresse (siehe Bild). Noch stehen einige Angebote im Rahmen unseres spannenden Umweltprojekts aus - darunter auch einige, die Gruppenübergreifend stattfinden werden. So haben wir bereits gemeinsam unsere Gartenbeete vorbereitet und werden dort bald zusammen Blumen, Kräuter und Tomaten anpflanzen, die wir frisch auf dem Wochenmarkt besorgen. Aber nicht nur im Garten sind wir aktiv - wir wollen auch gemeinsam nach dem Winter auf Spaziergängen Müll einsammeln und so einen wichtigen Beitrag zum Schutz unserer Umwelt leisten. Auch hierbei helfen alle Kindergartengruppen tatkräftig zusammen. Auf diese Weise zeigen wir Tausendfüßlern, wie wichtig es ist, auf unsere Umwelt zu achten und wie wir gemeinsam etwas bewirken können. Wir freuen uns darauf, unsere Umweltforschung gemeinsam fortzusetzen.



AUS DEN KINDERGÄRTEN

Wir suchen den Frühling



„Immer wieder kommt ein neuer Frühling...“ dieses Lied singen wir aktuell mehrmals täglich. **Aber was verändert sich im Frühling eigentlich alles?** Dieser Frage wollen wir auf den Grund gehen und suchen deshalb auf unseren Spaziergängen nach Frühlingsboten.

Den Kindern fällt schon so einiges auf, zum Beispiel dass es keinen Schnee mehr gibt und dass es draußen viel wärmer geworden ist.

Außerdem hören wir viele verschiedene Vögel singen, die aus dem Süden wieder zurückgekommen sind. Manchmal, wenn wir es schaffen ganz leise zu sein, können wir sogar einige von ihnen beobachten.

Ganz besonders spannend aber sind die **vielen bunten Blumen**, die wir jetzt in den Gärten und am Wegesrand betrachten können. Von **Krokus** und **Schneeglöckchen**, über **Forsythien** und **Gänseblümchen**, beginnt die Natur in den schönsten Farben zu blühen. Die Namen der ganzen Blumen sind zwar noch ein bisschen schwierig, aber wir üben fleißig das Erkennen und Benennen.

Bei jedem Spaziergang fällt uns wieder etwas Neues auf und die Kinder freuen sich jedes Mal wieder neue Entdeckungen machen zu können.



Im Schadenfall:

Sanierung mit technischer Exzellenz!

- Erst- und Sofortmaßnahmen
- Minimalinvasive Leckageortung
- Technische Trocknung / Baubeheizung
- Brandschadensanierung
- Wiederherstellung aller Gewerke
- Schimmelpilzsanierung
- Asbestschadensanierung

INGENIEURBÜRO RITZER GMBH
Brand & Wasserschadensanierung
Jahnstraße 25 • 91781 Weißenburg



09141 99 53 317 • weissenburg@ritzergmbh.com



www.wasserschaden-leckortung.de

AUS DEN KINDERGÄRTEN

🔥 Feuer und Flamme 🔥

Feuer- und Brandschutzerziehung in der Kita



In der Kita überm Brombachsee geht es ziemlich heiß her 🔥 Wir beschäftigen uns aktuell intensiv mit dem Thema „Feuer“. Begonnen hat alles mit dem Aschermittwoch, an welchem wir unsere Luftschlangen & Faschingsdeko verbrannt haben.

Es folgte ein Gesprächskreis der dieses Thema ins Rollen brachte.

Ein intensiver Austausch fand statt:

- 🔥 Wofür verwenden wir Feuer?
- 🔥 Wo habt ihr oder eure Eltern schon mal Feuer verwendet?
- 🔥 Wie macht man ein Feuer?
- 🔥 Wie haben die Menschen früher Feuer gemacht?
- 🔥 Welche 3 Eigenschaften braucht damit ein Feuer entstehen kann? (Brennstoff – Sauerstoff – Wärme)
- 🔥 Wie verhalten wir uns bei einem Brand?
- 🔥 Welche Telefonnummer hat die Feuerwehr?
- 🔥 Wo befindet sich unser Sammelplatz im Kindergarten?
- 🔥 Kinder erzählen von ihren Erlebnissen mit Feuer
- 🔥 u.v.m.



Das Element Feuer ist für die Kleinen besonders faszinierend und weckt ihre Neugier. Schon eine brennende Kerze kann sie begeistern. Dennoch wissen nicht alle über die Gefahren Bescheid. Unser Ziel und Bildungsauftrag ist es, den Kindern Wissen über den Nutzen und die Gefahren von Feuer zu vermitteln, einen verantwortungsbewussten Umgang mit Feuer zu üben und richtiges Verhalten im Brandfall mit ihnen zu trainieren.

Gesagt – Getan. Prompt gab es einen Feueralarm in der Kita der uns alle auf die Probe im Ernstfall stellte. Ein großes Lob an die Kinder und Kolleginnen – das habt ihr gut gemacht!

Aus einem Gesprächskreis wurde kurzerhand ein Projekt, welches wir mit einer Bewegungs-Mitmachgeschichte, tollen Flammenbildern, Experimenten, der Feuerwehr Gymnastik von Volker Rosin und letztendlich einem Feuerwehrbesuch in Stirn ausschmückten.

Der Vormittag bei der **Stirner Feuerwehr** begeisterte Kinder wie auch die Kolleginnen.



Auf diesem Wege möchten wir einen **herzlichen Dank** an die **Feuerwehr in Stirn** aussprechen, die sich Zeit für uns genommen hat und uns einen so vielfältigen und spannenden Vormittag bereitet hat.

DANKE ♥

Dieser Tag wird uns lange in guter Erinnerung bleiben.

Viele Grüße aus Stirn



AUS DEN KINDERGÄRTEN

Wer will fleißige Handwerker sehen,
der muss zu den Waldläufern geh'n ...

Im Februar haben sich die Kinder in einer Kinderkonferenz für das Thema „Berufe“ entschieden und das passte ziemlich gut, denn gerade wurden die Holzwände auf „unserer Baustelle“ für unseren Neubau aufgestellt.

Als wir diese Nachricht bekamen, haben die **Igel** und auch die **Bienen** sich auf den Weg gemacht um das Ganze zu beobachten. Außerdem durften wir sogar einmal in den Hort schauen. Dort sahen wir viele fleißige Arbeiter z. B. wie sie Wände ausgemessen haben.



Im Kindergarten zurück angekommen, dachten wir „**Hmm, die Bauarbeiter stellen uns so einen tollen „Kindergarten“ hin, da müssen wir doch etwas tun, um Danke zu sagen.**“ Schnell hatten wir den Plan gefasst, den Arbeitern eine kleine Freude mit einem **Zitronenkuchen** und einen **Marmorkuchen** zu machen. Ein paar Tage später brachten wir den Kuchen dann den Arbeitern vorbei und was sollen wir sagen, es hatte sich schon wieder so vieles verändert. Wir sind auf jeden Fall total gespannt und verfolgen den Bau weiterhin.

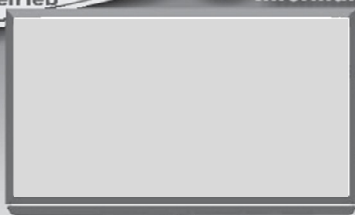
Zu dem Projekt „**Berufe**“ durften die Kinder auch noch ihren Traumberuf malen und Dinge mit in den Kindergarten bringen, die den Beruf so ausmachen. Wir hatten so einige „**Genies**“ dabei und ein Kind brachte z.B. seinen Experimenten-Koffer mit, ein anderes Kind will **Arzt**helfer/in werden und brachte ein Körperpuzzle mit.

Schon vor einigen Wochen waren wir im **Fitnessstudio** und das hat bei den Kindern anscheinend einen bleibenden Eindruck hinterlassen. Denn dies wollten unsere Kinder wiederholen und den Beruf des „**Fitnessstrainers**“ näher kennenlernen. So gingen wir nochmal Schnurrstraks zum „**Fitnessclub Brombachsee**“, wo die Kinder Fragen stellen und Übungen machen konnten. Wir bedanken uns sehr für die erneute nette Aufnahme bei euch.

J. Magiera

Meisterbetrieb

Informationstechnik



Beratung • Verkauf • Reparatur

Am Espan 16 • 91785 Pleinfeld • 0 91 44 / 928 11 22

DiakonieKaufhaus Pleinfeld

Kirchenstraße 2, 91785 Pleinfeld



Gebraucht werden – Gebrauchtwaren
für einen guten Zweck – vor Ort

Montags von 9.00 bis 12.30 Uhr geöffnet!

Öffnungszeiten:

Di. u. Do. 9.00 – 18.00 Uhr

Mo., Mi., Fr. u. Sa. 9.00 – 12.30 Uhr



AUS DEN KINDERGÄRTEN

Projektwochen bei den Wiesenwichteln



In den letzten zwei Wochen im Februar absolvierten **zwei Erzieherpraktikantinnen** der Fachakademie ihr **Teampraktikum**. Das Projekt „**Regeln und der Umgang miteinander**“ wurde hier besprochen und auf ein Plakat geschrieben. Dies wurde dann unterschrieben und ein Projektausweis gestaltet. Jetzt konnte die **Kinderkonferenz** stattfinden. Es wurden viele interessante Berufe genannt.

Bei einer geheimen Wahl stimmten die Kinder dann für ihre „**Favoriten**“ ab. Die meisten Stimmen erhielten: **Polizist/in, Jäger/in, Pilot/in, Reiterin/Cowboy und Sanitäter/in**. An den folgenden fünf Tagen wurde jeweils ein Beruf erarbeitet.

Mit einer Höraufgabe startete die Projektgruppe in den Beruf **Pilot/in**. In einem Sachgespräch wurden die Fragen der Projektkinder gemeinsam erarbeitet. Dann wurde eine Flugroute mit Landkarte geplant und ein großes Flugzeug im Turnraum „gebaut“. Auch die jüngeren Kindergartenkinder durften mitfliegen.



Als zweiter Beruf wurde **Cowboy/Reitern** erarbeitet. Aus verschiedenen Büchern haben die Kinder sich Wissen über Pferde und Pferdehaltung angeeignet. Im Anschluss daran wurde das erworbene Wissen in die Praxis umgesetzt. Die Holzpferde im Garten wurden bestens versorgt und gepflegt und bei dem Reitparcours auf der Wiese hatten die Kinder großen Spaß.

Am dritten Tag stand zum Beruf **Jäger/in** ein Ausflug in den Wald auf dem Programm. Beim Erkunden von Wald und Wiese haben sich die Kinder einen Hochsitz angeschaut, sind über einen Bach gesprungen, haben Fernes ganz nah gesehen, haben gelauscht und einen Baum geschmückt.



Mit dem Beruf **Sanitäter/in** und Krankenhaus hat sich die Projektgruppe am vierten Tag beschäftigt. Bei dem anschließenden Rollenspiel wurde verbunden und geröntgt, jeder durfte mal Helfer und Patient sein.

Den Abschluss bildete der Beruf **Polizist/in**. Was macht eigentlich ein Polizist?

Recherchieren, ausprobieren, dokumentieren, mit Kelle und Walki Talki. Die Kinder wussten sehr viel, sogar an eine Gefängniszelle wurde gedacht. Und mit den selbst gebastelten Mützen wurden die Projektkinder selber zu Polizisten.



**Zwei Wochen Projekt waren vielseitig und interessant
und sind wie im Flug vergangen.**

A lbert
+ S chneider
Bau GmbH
Flexibel muss man sein!
Das A+S am Bau!

Meisterbetrieb

- Planung
- Pflasterarbeiten
- Wohnungsbau
- Renovierungsarbeiten
- Putzarbeiten
- Baustoffe
- Estricharbeiten
- Gerüstbau

Telefon 0 91 44 / 92 76 05
Fax 0 91 44 / 92 78 62
E-Mail: info@das-AS-amBau.de
www.das-AS-amBau.de

Albert + Schneider Bau GmbH
Sandstraße 3 · 91785 Pleinfeld

LUST AUF TENNIS?

RUFEN SIE UNS AN!

0172-8673905



Tennis-Club Pleinfeld e.V.
Sportpark 7
91785 Pleinfeld

Folgen Sie uns auf:
@tennisclubpleinfeld



FIGL

BAUUNTERNEHMUNG
ASPHALTMISCHANLAGE
QUARZSANDWERK



Wir sind Ihre Spezialisten für
Industrieflächen und
sämtliche Asphaltierungsarbeiten.
Wir sind zertifizierter WHG-Fachbetrieb.
Gerne unterbreiten wir Ihnen ein Angebot

Pleinfeld · Tel. 09144/928880
Mühlstraße 192 · Fax 09144/6651
www.fiegl-pleinfeld.de



Wir unterstützen
den
SEENLANDMARATHON®



Walting 61, 91785 Pleinfeld | 09148 215 | info@zimmerrei-papp.de

ZIMMEREI PAPP

SANIERUNG | DACHSTUHL | HOLZHAUS | CARPORT

■ NATUR ■ ERLEBNIS ■ HOLZ ■
... natürlich leben!




- Sanierung und Modernisierung
- Dachstuhl modern und traditionell
- Holzhaus individuell vor Ort gefertigt
- Carport Terrasse, Balkon & Co

www.zimmerrei-papp.de

AUS DEM VEREINSLEBEN



Soldaten- und Reservistenkameradschaft
Pleinfeld und Umgebung



Mitglieder-Einladung
zum Spanferkelessen
am **25. Mai 2024** um **16:00 Uhr**
im „**Goldenen Rössl**“
mit Frauen/Freundin



Anmeldung bitte bis zum



28. April 2024

bei Kamerad Arthur Pazicky

09144 60 80 557 / 0163 51 41 773

eMail: pazicky2@gmail.com

Für die angemeldeten Personen ist die Teilnahme
Ehrensache!

Wir freuen uns auf Euer zahlreiches Kommen, einen
gemütlichen Abend und gute Gespräche!

Die Vorstandschaft



SC Stirn 1946 e.V.

#gelbundblau



U7 und U9 Mini-Festival 2024

Wann?

Samstag, den 20.04.2024

- U7-1: Turnierbeginn: 10:00 Uhr
- U7-2: Turnierbeginn: 12:30 Uhr
- U9: Turnierbeginn: 15:00 Uhr



Wo?

- Am Stirner Sportplatz (Haberweg 4, 91785 Stirn)

Für Verpflegung etc. ist reichlich gesorgt!

Wir freuen uns
auf zahlreiches Erscheinen!



Michael Höppler
Handy: 01523 1803062



www.scstirn.de



[sc_stirn_1946](https://www.instagram.com/sc_stirn_1946)



SC Stirn e.V.

AUS DEM VEREINSLEBEN

WIR SUCHEN DICH !!!



Für unsere beiden U7-Fußballmannschaften suchen wir noch Kinder der folgenden Jahrgänge:

U7-1: 2017 + 2018

U7-2: 2019 + 2020 + 2021

Wann?

Freitags, 16:30 – 17:30 Uhr

Wo?

Sportplatz Stirn (Haberweg 4, Pleinfeld)

Bei Interesse oder Fragen gerne an Jugendleiter Michael Höppler (0152 / 318 030 62) wenden.



Mach mit, bleib fit!

Schnell und effizient laufen für Anfänger und Fortgeschrittene.

Der Verein „Arriba Göppersdorf“ lädt als diesjähriger Ausrichter des Altmühlfrankenlaufs (Datum 08.06.2024) alle Läuferinnen und Läufer zum gemeinsamen Training in Pleinfeld ein. Die Teilnahme ist kostenlos. Eine Vereinszugehörigkeit ist nicht erforderlich.

Dabei stehen das Erlernen eines ökonomischen Laufstils, das Verbessern der Grundschnelligkeit, der Ausdauer und das Entwickeln des richtigen „Tempogefühls“ im Vordergrund. Gelaufen wird auf der 400 m Bahn am Sportgelände oder in der näheren Umgebung.

Das Training richtet sich an Laufanfänger, die sich verbessern wollen. Aber auch an ambitionierte, erfahrene Sportlerinnen und Sportler, die an Ihrer Grundschnelligkeit und der wettkampfspezifischen Tempohärte feilen möchten. Egal auf welchen Streckenlängen.

Treffpunkt ist immer am Mittwoch um 18:30 Uhr auf dem Sportplatz der Mittelschule in Pleinfeld, am Sportpark 3. Beginnend am 03.04. Dauer ca. 1 Stunde. Eine Uhr mit Stoppfunktion (notfalls ein Handy) für die eigene Zeitmessung ist von Vorteil. Die „Arribas“ freuen sich auf Euch.

Bei Fragen dazu könnte Ihr Euch an Jürgen Albrecht wenden. Telefon 0175-7299858.

AUS DEM VEREINSLEBEN



Jahreshauptversammlung 2024

Wir haben Ende Februar unsere jährliche Jahreshauptversammlung durchgeführt. Neben den Berichten über das vergangene Jahr, konnten wir auch viele Mitglieder für langjährige Mitgliedschaft und besonderes Engagement ehren. Besonders erfreulich ist auch der Mitgliederzuwachs den wir seit

unserer Fusion im letzten Jahr verzeichnet haben. Dank gilt auch unserm Ehrengästen Maria Schneller, zweite Bürgermeisterin Stadt Weißenburg, Christian Lutz, zweiter Bürgermeister Marktgemeinde Pleinfeld und Sigrid Duske-Fragner, Ehrenvorsitzende DLRG Bezirk Mittelfranken die sich die Zeit genommen haben an unserer Sitzung teilzunehmen.

altmuehlfranken.dlrg.de

DLRG

Du möchtest gerne die Ausbildung zum Rettungsschwimmer machen?
Auf unserer Website findest du alle Informationen zum Schwimmtraining!



Planen, gestalten und bauen mit Metall

Wegerer

metallbau ■ spenglerei

Für Ihr
schönes
Zuhause



09144/94923

www.wegerer-stirn.de

info@wegerer-stirn.de

AUS DEM VEREINSLEBEN



Sportabzeichen für Kinder und Erwachsene

- Montag: 18.00 bis 19.30 Uhr
Sportplatz der Grundschule Pleinfeld
- Mittwoch: 18.00 bis 19.30 Uhr
Sportplatz der Mittelschule Pleinfeld
- Wer: Wachter Gisela – Übungsleiterin
Wachter Walter
- Kontakt: Wachter Gisela 09144/6080190

Ab 15. April bis zu den Sommerferien.

Bei Fragen stehen die Übungsleiter gerne zur Verfügung.

Neuigkeiten und Änderungen werden
im Schaukasten, auf der Homepage
und auf Facebook bekanntgegeben.



DER SENIORENKREIS LÄDT HERZLICH EIN IN DAS
KATHOLISCHE PFARRHEIM IN PLEINFELD:

DIENSTAG, 16. APRIL 2024, 14:00 UHR

„Tanzen im Sitzen“

Unterhaltsamer Nachmittag mit Gerlinde Kühnel

DAS GESAMTE SENIORENKREIS-TEAM FREUT SICH AUF IHR KOMMEN!



Dirigent

Um wen geht es heute?
Ich bin Joel Zimmemann und seit 2019 Dirigent der Pleinfelder Blasmusik. Ich habe Musik studiert und wenn ich nicht den Taktstock schwinde, bin ich Musiklehrer und Tubist in verschiedenen Ensembles.

Wie kamst du zur Musik?
Ich komme aus einem Künstlerhaushalt. Musik war da schon immer sehr wichtig.

Was gibt es neben der Probenarbeit für dich zu tun?
Ich treffe die Stückauswahl für unsere Auftritte, vom Herbstkonzert bis hin zum Frühschoppen. Außerdem erarbeite ich musikalische Ideen, um es für Publikum und Musiker interessant zu gestalten.

Warum braucht man einen Dirigenten in der Blaskapelle?
Egal ob bei Auftritt oder Probe gebe ich den Takt und das Tempo vor. Mit den gezeigten Einsätzen stelle ich sicher, dass alle rechtzeitig und an der richtigen Stelle spielen. Somit bin ich der Herrscher über das Chaos.

Was sind deine Aufgaben in der Probe?

In den Proben erarbeiten wir gemeinsam Musikstücke. Am Anfang sind schiefe Töne und falsche Einsätze noch erlaubt, die wir dann gemeinsam mit Spaß und guter Laune verbessern. Der gute Zusammenhalt und respektvolle Umgang miteinander motiviert dabei mich und die Musiker.

Kann jeder in der Blaskapelle mitspielen?

Grundsätzlich freuen wir uns immer über Verstärkung, und wenn Du noch kein Instrument spielst, kannst Du Dich gerne an unseren Vorstand wenden und wir helfen Dir bei der Musiklehrersuche. Spielst Du schon Schlagzeug oder ein Blasinstrument oder hast du früher schon einmal gespielt und möchtest wieder einsteigen? Dann lade ich Dich hiermit herzlich in unsere Vororchesterprobe, welches ich seit 2022 leite, ein.

Wir proben in der Aula der Grundschule Pleinfeld.

Unsere Proben finden im April am 19.04. und am 26.04. von 19 bis 21 Uhr statt.

Das Vororchester probt immer außerhalb der Ferien von 18 bis 19 Uhr.

Du hast Lust mitzuspielen? Dann schnupper doch mal bei uns in eine Probe rein!

Wenn du nicht Musiker geworden wärst, was dann?
Mit Sicherheit wäre ich dann weniger glücklich.

Fortsetzung folgt in der nächsten Ausgabe der Bürgerinfo...

Für nähere Infos:

Pleinfelder Blasmusik e.V. | E-Mail: info@pleinfelder-blasmusik.de | Tel. Nr.: +491783129515



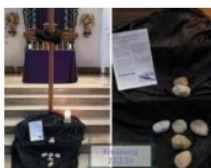
WAS IST LOS IN PLEINFELD?

Datum, Uhrzeit	Veranstaltung	Was tut sich?	Wo findet es statt?
jeden Mittwoch 08:00-13:00 Uhr	Wochenmarkt		Pleinfeld, Parkplatz Brückenstraße
jeden Freitag um 20:00 Uhr	Sternenbeobachtung	Die Sternwarte kann nicht direkt mit dem PKW angefahren werden. Bitte Taschenlampe mitnehmen, da unbeleuchteter Weg.	Ramsberg, Sternwarte Weinberg
jeden Sonntag 09:30-12:30 Uhr	Sonntagsbrunch Seeluft macht hungrig!	Bei einer 3-stündige Schifffahrt genießen Sie das kombinierte Frühstücks- und Mittagsbuffet mit Desserts. Anmeldung erforderlich!	Ramsberg am Brombachsee, MS Brombachsee
Mo., 01.04.2024 09:30-12:30 Uhr	Ostermontagsbrunch	Bei einer 3-stündige Schifffahrt genießen Sie das kombinierte Frühstücks- und Mittagsbuffet mit Desserts. Anmeldung erforderlich!	Ramsberg am Brombachsee, MS Brombachsee
Mo., 01.04.2024 um 13:30 Uhr	Kaninchenzuchtverein B512 Pleinfeld e.V.	Ostereiersuche	Pleinfeld, Vereinsheim
Di., 02.04.2024	Wickie Erlebnistag für die ganze Familie	Während der täglichen Schifffahrt. Nähere Infos unter www.ms-brombachsee.com oder unter Tel.: 0 91 44 / 92 70 50.	Ramsberg am Brombachsee, MS Brombachsee
Fr., 05.04.2024 19:00-21:00 Uhr	Reservisten- kameradschaft	Monatsinfo	Pleinfeld, Gaststätte Goldenes Rössl
So., 07.04.2024 um 14:00 Uhr	„Von der Mühlenromantik zur modernen Wasserkraft“	Die Führung auf dem "Weg der Wasserkraft" bietet vielschichtige Einblicke in die Wasserkraftnutzung und lädt alle Generationen auf einen spannenden und lehrreichen Erlebnispfad ein. Anmeldung erforderlich!	Pleinfeld, Parkplatz Mandlesmühle
Mi., 10.04.2024 um 19:00 Uhr	Vortrag „KI - Künstliche Intelligenz“	Vortrag von Erwin Schmidlein mit den Themen „Was ist KI?“, „Entwicklung“, „Einsatzgebiete“ und „Auswirkungen“. Bitte um Anmeldung unter 09144-6089988	Pleinfeld, Bürger- und Mehrgenerationenhaus
Fr., 12.04.2024 um 15:00 Uhr	Frauenbund Stirn Wald- und Wildpflanzenkurs	Die Frühlingswanderung mit Jennifer Plabst bietet einen Einblick in des Bio-Kaufhaus „Natur“ und wird mit einem gemeinsamen Picknick beendet. Anmeldung unter frauenbund-stirn@t-online.de oder unter 0170 2347119.	Stirn, Treffpunkt wird bei Anmeldung bekannt gegeben.
Fr., 12.04.2024 18:00-22:00 Uhr	Fashion & Lifestyle im Bürgerhaus	Der Secondhand-Treff von Frauen für Frauen. Bei Snacks und Cocktails über drei Etagen stöbern, quatschen und das ein oder andere Schnäppchen ergattern!	Pleinfeld, Bürger- und Mehrgenerationenhaus
Fr., 12.04.2024 19:30-1:00 Uhr	80er + 90er Party	Genießen Sie einen Cocktail an der Bar und tanzen Sie bei brodelnder Stimmung! Jeder Gast wird mit einem Glas Sekt begrüßt.	Ramsberg, MS Brombachsee
Fr., 12.04.2024 um 19:30 Uhr	Kaninchenzuchtverein B512 Pleinfeld e.V.	Monatsversammlung	Pleinfeld, Vereinsheim
Sa., 13.04.2024 11:00-18:00 Uhr	1. Pleinfelder Gewerbe- und Kunst- handwerkerschau	Freut euch auf 22 tolle Aussteller aus den unterschiedlichsten Bereichen. Es gibt einen Foodtruck, Leckerer vom Grill und Kinderschminken	Pleinfeld, Fix Auto Altmühlfranken Dieselstr. 2
So., 14.04.2024 15:00-16:30 Uhr	Heilsame Kräuter am Wegesrand	Diese Kräuterwanderung soll alle ansprechen, die sich mit den Schätzen der Natur beschäftigen möchten. Ob Kräutertilimonade, Salate, Tees oder Smoothies - Wildkräuter in der Küche.	Dorsbrunn, Parkplatz an der Kirche



Der KDFB Pleinfeld

Ein kurzer Rückblick über unsere Veranstaltungen in den vergangenen Wochen.



Am **23.02.2024** gestaltete der KDFB Pleinfeld einen Kreuzweg. Das Motto lautete „**Die Wunden unserer Zeit**“.



Zu dem Vortrag von Pfarrer Kreitmeir „**Glaube an die Kraft der Gedanken**“ im Rahmen des Seniorenkreises hatte auch der KDFB eingeladen. Die Besucher/innen erlebten einen sehr informativen und positiven Vortrag.



Rund um den Globus wird jedes Jahr am ersten Freitag im März um den Frieden gebetet. Bereits 2017 wurde das palästinensische Komitee ausgewählt, die Liturgie für 2024 zu erstellen. Gemeinsam mit der evang. Kirchengemeinde haben wir diese am **01.03.2024** gebetet und damit die Stimmen der Frauen aus Palästina hörbar gemacht. Musikalisch umrahmt wurde der WGT von „Gaudete“ aus Stirn. Anschließend trafen sich die Gottesdienstbesucher/innen zum gemütlichen Beisammensein im kath. Pfarrheim. Hier konnten bei einem Buffet die Köstlichkeiten aus Palästina genossen werden.

Herzliche Einladung zu unserer Wallfahrt mit unserem geistl. Beirat Pfarrer Ottmar Breitenhuber am **Montag, 22.04.2024** nach **Wemding**:

Wir starten um 8 Uhr am Lauterbrunnenweg in Pleinfeld, damit wir um 9 Uhr die Hl. Messe in der Wallfahrtsbasilika Maria Brunnlein mitfeiern können.

Anschließend bekommen wir eine historische Stadtführung durch die Stadt Wemding mit dem Folterturm. Nach dem Mittagessen besichtigen wir die Hostienbäckerei in der Lebenshilfe Donau-Ries e.V. und stärken uns dort mit Kaffee und selbstgebackenen Kuchen. Den Abschluss bildet die Vesper im Karmelitinnen-Kloster in Wemding.

Anmeldungen bitte bis (Freitag 19.04.2024) an Birgitta Baierl Tel. 09144 924964.

Zur **Nachpriminz** von Herrn Diakon Armin Drechsler und anschließendem **Pfarrverbandsfest, Sonntag 05.05.2024** bitten wir um zahlreiche Kuchenspenden. Ein herzliches Vergelt's Gott dafür.



Weitere Termine:

Sonntag 19.05.24 19 Uhr Maiandacht, gestaltetet vom KDFB Pleinfeld

Mittwoch 29.05.24 17 Uhr Anfertigung des Blumentepich für Fronleichnam

Dieses Programm gilt nicht nur für Mitglieder, auch Nichtmitglieder sind herzlich willkommen.

IHR KDFB TEAM Pleinfeld

WAS IST LOS IN PLEINFELD?

Datum, Uhrzeit	Veranstaltung	Was tut sich?	Wo findet es statt?
Di., 16.04.2024 um 19:30 Uhr	Seniorenkreis Pleinfeld	Unterhaltsamer Nachmittag unter dem Motto „Tanzen im Sitzen“ mit Gerlinde Kühnel	Pleinfeld, Pfarrheim
Mi., 17.04.2024 um 11:30 Uhr	Offener Mittagstisch für Senioren (65+)	Vollständiges Menü zu einem günstigen Preis, saisonal und regional abgestimmt. Wir bitten um Anmeldung unter 09144-6089988.	Pleinfeld, Bürger- und Mehrgenerationenhaus
Fr., 19.04.2024 Sa., 20.04.2024 19:30-00:00 Uhr	Dinner Krimi Titanic „Tatort Brombachsee“	Ein turbulentes, komisches, spannendes, mörderisches Kriminalspiel. Anmeldung erforderlich!	Ramsberg am Brombachsee, MS Brombachsee
Fr., 26.04.2024 19:30-1:00 Uhr	Schlager und Disco-Fox Nacht	DJ mit genialen Musikmischung aus Disco-Fox-Klassikern und den besten Schlagerhits aller Zeiten.	Ramsberg, MS Brombachsee
So., 28.04.2024 11:00-17:00 Uhr	Entdecke den Brombachsee	Rund um den See warten tolle Erlebnis-Angebote für jedes Alter – von Bogenschießen bis Stand Up Paddling. Mit einer großen Erlebnis-Schatzkarte geht es per Schiff oder Fahrrad von Station zu Station und am Ende zur großen Schatzsuche, bei der sich mit etwas Glück sogar ein spannender Gewinn ausbuddeln lässt...	Rund um den Brombachsee

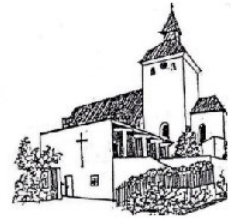
Wir machen darauf aufmerksam, dass Vereine und Organisatoren selbst dafür verantwortlich sind, ihre Veranstaltungstermine rechtzeitig an buergerinfor@pleinfeld.de zu senden. Nur dann ist eine Veröffentlichung in der Bürgerinfo sichergestellt.

DEFIBRILLATOREN IM GEMEINDEGEBIET

Standort	Adresse	Zugänglich
Allmannsdorf - Leichenhaus	Allmannsdorf 17	immer
Brombachsee Seezentrum Allmannsdorf - Wasserwacht-Station	Allmannsdorf 40	immer
Brombachsee Seezentrum Pleinfeld - Strandhaus West	Am Brombachsee 4	immer
Brombachsee Seezentrum Ramsberg - DLRG Station	Leitenbuckstraße 14	immer
Hohenweiler - Feuerwehrhaus	Hohenweiler 20a	immer
Mannholz - Feuerwehrhaus	Mannholz 24	immer
Mischelbach - Firma Reinle / Stromtankstelle	Röttenbacher Str. 30	immer
Pleinfeld - Gemeindewerke	Beim Sägewerk 4	immer
Pleinfeld - Sparkasse	Marktplatz 7	immer
Pleinfeld - Sportheim 1. FC Pleinfeld	Sportpark 5	immer
Ramsberg am Brombachsee - Feuerwehrhaus	Obere Dorfstraße 1	immer
St. Veit - Feuerwehrhaus	St. Veit 1	immer
Stirn - Garage Schulhaus	Hauptstraße 12	immer
Veitserlbach - Feuerwehrhaus	Veitserlbach 84	immer
Walting - Ortsmitte Dorfbrunnen	Walting 92	immer
Mischelbach - Dorfgemeinschaftsraum	Bachstr. 5	Öffnungszeiten
MS Brombachsee	Schiff, großer Brombachsee	Öffnungszeiten
Pleinfeld - BRK Bereitschaft	Schelmhecke 19 a	bei Besetzung BRK bei Besetzung Kita
Pleinfeld - Brombachhalle	Sportpark 3	Öffnungszeiten
Pleinfeld - Bürgerhaus	Kirchenplatz 1	Öffnungszeiten
Pleinfeld - Firma Gore	Nordring 1	Öffnungszeiten



Katholischer Deutscher **FRAUENBUND** *STIRN*



kleiner Rückblick...



Foto: Susanne Walde

Unser Frauenfrühstück, zu dem auch immer herzlich Männer willkommen sind, wurde auch in diesem Jahr wieder supergut besucht. Der Pfarrsaal war voll als Michaela Blattng über „Resillienz – dem Immunsystem der Seele“ referiert und praktische Tipps zur Stärkung gegeben hat. Die Besucher waren zudem vom leckeren Frühstück in geselliger Runde und bei guter Unterhaltung begeistert.

Unser Thema im April:

Fr, 12.04.2024 **Wald- und Wildpflanzenkurs**

um 15:00 Uhr

Treffpunkt wird bei Anmeldung bekannt gegeben

Vom Wald auf den Teller

unterstützt durch
KEB



Jennifer Plabst, Försterin und Fachberaterin für essbare Wildpflanzen, bietet uns einen beeindruckenden Einblick in das Bio-Kaufhaus „Natur“. Kulinarisches aus Wald und Wiese - unter dem Motto "wir Menschen sind Teil der Natur" entdecken wir, was uns die Natur im Frühling Leckerer zu bieten hat. Wir tauschen uns darüber aus, wie wir den Wald respektvoll nutzen können, entdecken faszinierende Pflanzen am Wegesrand und beenden unsere **Frühlingswanderung mit einem gemeinsamen Picknick**, das durch die gesammelten Wildkräuter verfeinert wird. Bitte an festes Schuhwerk denken.

Anmeldung ist bis zum 09.04.24 unter frauenbund-stirn@t-online.de oder 0170 2347119 möglich.

Weitere Infomationen – auch zum Treffpunkt – finden Sie unserer Website.

☞ *Merken Sie sich schon mal die Termine für unsere Maiandachten vor:*

Sonntag, 05.05.24 um 17:30 Uhr

Familienmaiandacht an der Braunkapelle

Mittwoch, 15.05.24 um 19:00 Uhr

Maiandacht in Hohenweiler



Papier sparen ist
aktiver Umweltschutz

Wir freuen uns auf Sie!

www.frauenbund-stirn.jimdosite.com
Kontakt: frauenbund-stirn@t-online.de



WICHTIGE TELEFONNUMMERN

GEMEINDE		NOTRUF	
Gemeindeverwaltung	92 00 - 0 / Fax - 50	Polizei - Notruf	110
Gemeindewerke	Netz 92 00 - 81	Polizeiinspektion Weißenburg	09141 / 86 87 - 0
STÖRUNGSNUMMERN		Feuerwehr - Notruf	112
Wasser	60 89 98 1	BRK Rettungsdienst, 1. Hilfe - Notruf	
Strom	60 89 98 2	Klinikum Altmühlfranken, Weißenburg	09141 / 903 - 0
Strom (Ortsteile)	01802 / 71 35 38	Klinikum Altmühlfranken, Gunzenhausen	09831 / 52 - 0
Gas (N-ERGIE)	01802 / 71 36 00	Der ärztliche Bereitschaftsdienst ist außerhalb der normalen Sprechstundenzeiten für Sie telefonisch erreichbar - bundesweit unter einer einheitlichen Rufnummer: 116 117	
Kanal/Straßen	0175 /8581797		
Kläranlage Brombachsee	573		
ZV Pfaffenberggruppe	60 89 98 1		
ZV Pfaffenberggruppe, Wasserwerk	63 67		
		APOTHEKE	
ZV Rezattalgruppe	09172 / 84 80	Alte Post Apotheke	9 41 11
ZV Schloßberggruppe	09177 / 4 94 00		
WEITERE EINRICHTUNGEN		PFLEGE / THERAPIE / MASSAGE	
Kultur- und Touristinformation	92 00 -70	Caritas Sozialstation	69 90
Mehrgenerationenhaus	60 89 98 8	Seniorenhof Pleinfeld	96 10 - 0
Helfernetz Pleinfeld	60 89 98 7	Ziegler Ambulante Pflege	92 77 40
Freibad	92 72 56	SAPV Südfranken eG	9 27 78 10
Bücherei	92 75 14	Krankengymnastik & Massage Reissingen“	61 78
PRAKTISCHE ÄRZTE		Praxis für Ergotherapie, Weißlein	24 69 94
Dr. Hirschmann Allgemeinmediziner	234	Heilpraktiker f. Psychotherapie, J. Kunder	9 27 81 36
M. Josef Mahfuz Hausärztlicher Internist	62 00	Naturheilpraxis Rebekka Smola	924165
Dr. Meyer Praktischer Arzt	69 54	Konstanze Bochmann (Logopädin)	92 79 84
ZAHNÄRZTE		ManuWell, Physiotherapie	4 01 99 19
Dr. Adriane Dolch Kinder- und Jugendzahnheilkunde	16 30	Med. Fußpflege Wittmann	92 65 11
Dr. Regina Kohler	16 30	Sunyfitnesspoint - Rehasport Pleinfeld	92 67 92
Dr. Peter Wünsche	328	Fitnessclub Brombachsee - Rehasport	92 43 02
Ursula Korojan	92 72 20	SANITÄTSHÄUSER	
PSYCHOTHERAPEUTEN		Riedel Pfeuffer GmbH Haus der Gesundheit	2 75
Dipl.-Psych. Christian Ganster	92 71 71 0	KIRCHEN	
Kinder- und Jugendpsychotherapeut Felix Bährens	9 24 49 62	Kath. Pfarramt Pleinfeld	321
		Evang.-Luth. Pfarramt Pleinfeld	84 52
TIERÄRZTE		KINDERGÄRTEN	
Nußlein / Dr. Schrode (Großtiere)	298	Am Bahnweiher	84 93
SCHULEN		St. Franziskus	381
Grundschule Pleinfeld	92 70 3-0	Waldläufer	2 46 60 92
Brombachsee-Mittelschule	92 97 -0	Wiesenwichtel, Dorsbrunn	496
Montessori Schule	09141 / 9979598	Überm Brombachsee, Stirn	61 23



FRÄNKISCHES SEEN.LAND BROMBACHSEE

FAMILIEN-ERLEBNISTAG



ENTDECKE DEN BROMBACHSEE SO, 28. APRIL 2024, AB 11 UHR

- ▶ Sport, Spiele, Kultur und Spaß für jedes Alter
- ▶ Tolle Gewinne für glückliche Schatzsucher
- ▶ Mit Schiff, Shuttle Bus oder Fahrrad um den See

Veranstalter: die Kommunen Absberg, Pfofeld, Pleinfeld und Spalt sowie die MS Brombachsee

Anreise: Bus, Bahn über Langlau und Ramsberg,
kostenloser Shuttle zu den Erlebnis-Stationen



Verkehrsverbund Großraum Nürnberg



Regio Bayern
Partner in VGN

Unterstützt von



www.zv-brombachsee.de